

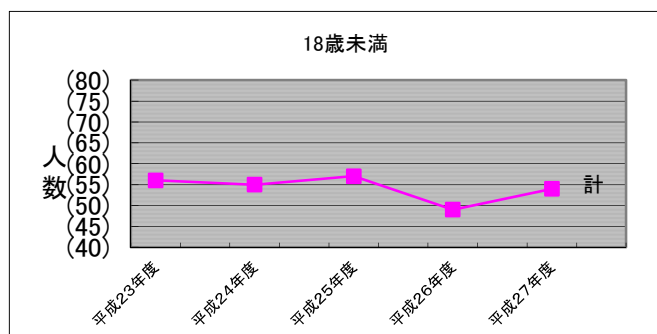
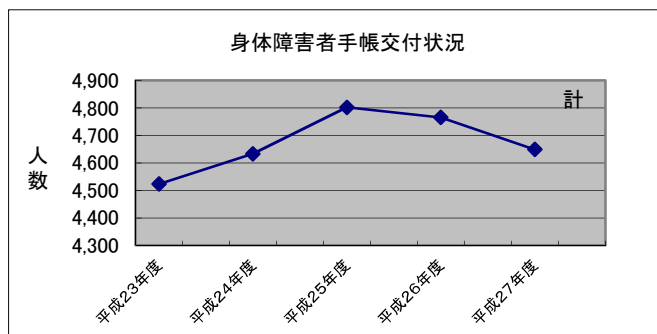
1. 身体障害者手帳交付状況

(ア) 身体障害者手帳交付状況

(各年度3月末日現在)

	平成23年度	平成24年度	平成25年度	平成26年度	平成27年度
視覚障害	(4) 262	(4) 262	(4) 268	(3) 258	(2) 256
聴覚平衡機能	(8) 384	(8) 393	(7) 413	(4) 403	(6) 402
音声言語機能	(1) 46	(0) 49	(0) 48	(0) 45	(0) 44
肢体不自由	(24) 2,326	(26) 2,402	(29) 2,447	(29) 2,423	(31) 2,345
運動機能	(6) 39	(6) 38	(6) 37	(4) 37	(4) 38
内部障害	(13) 1,466	(11) 1,489	(11) 1,589	(9) 1,599	(11) 1,564
計	(56) 4,523	(55) 4,633	(57) 4,802	(49) 4,765	(54) 4,649

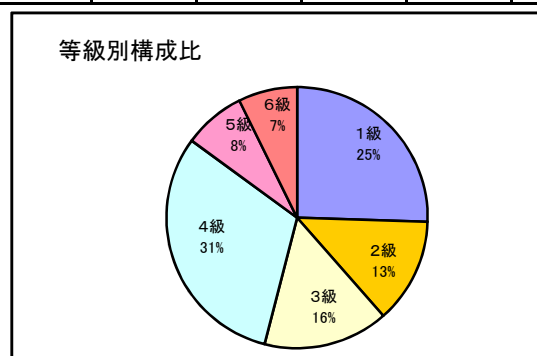
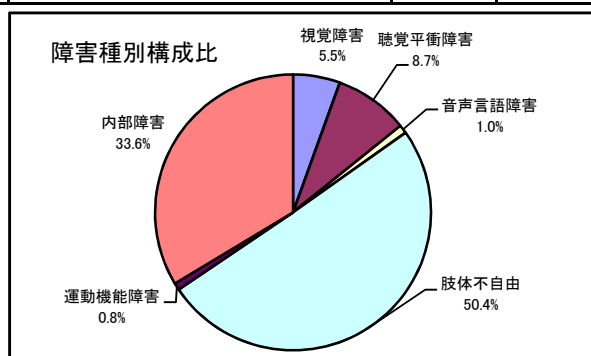
備考：()は18歳未満児再掲



(イ) 身体障害者等級別状況

(平成28年3月末日現在)

		1級	2級	3級	4級	5級	6級	計	障害種別構成比
人員計		1,185	605	721	1,443	356	339	4,649	
等級別構成比		25.5%	13.0%	15.5%	31.0%	7.7%	7.3%	100%	100%
内 訳	視覚障害	81	102	18	15	20	20	256	5.5%
	聴覚平衡障害	20	84	47	68	3	180	402	8.7%
	音声言語障害	5	6	20	13	0	0	44	1.0%
	肢体不自由	349	386	420	721	331	138	2,345	50.4%
	運動機能障害	26	5	3	2	1	1	38	0.8%
	内部障害	704	22	213	624	1	0	1,564	33.6%

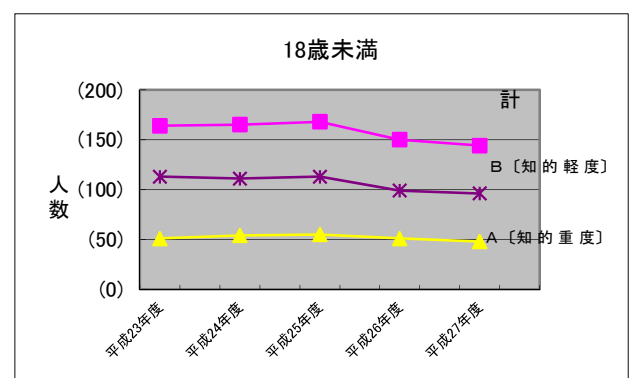
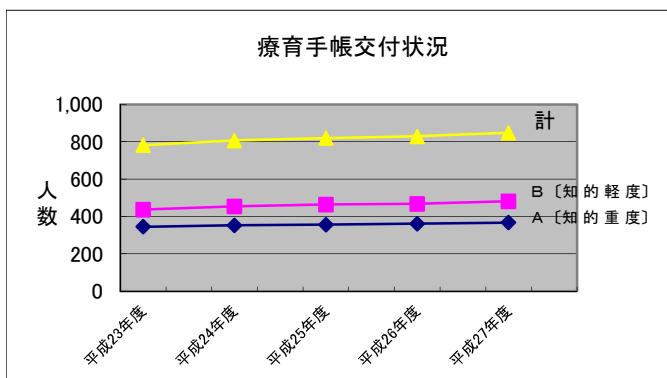


2. 療育手帳交付状況

(各年度3月末日現在)

	平成23年度	平成24年度	平成25年度	平成26年度	平成27年度
A〔知的重度〕	(51) 345	(54) 353	(55) 356	(51) 361	(48) 367
B〔知的軽度〕	(113) 437	(111) 454	(113) 464	(99) 468	(96) 481
計	(164) 782	(165) 807	(168) 820	(150) 829	(144) 848

備考：()内は18歳未満再掲



3. 精神障害者福祉手帳交付状況

(各年度3月末日現在)

	平成23年度	平成24年度	平成25年度	平成26年度	平成27年度
1 級	人 23	人 29	人 32	人 33	人 32
2 級	158	165	174	205	227
3 級	123	145	156	169	193
計	304	339	362	407	452

