

# 総務文教常任委員会

H 2 5 . 1 . 2 8 ( 月 )

午後 1 時 3 0 分 ~

第 3 委員会室

1 開 議

2 日程説明

3 事件

行政報告

【教育部】

・新亀岡市立幼稚園施設概要について

4 その他

次回月例会の日程、内容

(総務文教常任委員会提出資料 平成25. 1. 28)

# 新亀岡市立幼稚園施設概要

亀岡市教育委員会

平成25年1月

# 新幼稚園 設計概要書

## § 1. 計画建物一覧(予定)

- ・ R C造 2階建て 延べ面積 1,492㎡  
保育室－6・遊戯室－1・図書室－1  
多目的室(会議・特別支援指導)－1・相談室－2・職員室－1
- ・ 幼児数

年齢	幼児数	学級数
3歳	40名	2(20名×2クラス)
4歳	60名	2(30名×2クラス)
5歳	60名	2(30名×2クラス)
計	160名	6クラス

## § 2. 全体の仕様など(予定)

- ・ 周囲の環境にマッチした色彩や建築形状を採用し、周辺環境との調和に努める
- ・ エレベーター・多目的トイレの設置をはじめとした全館バリアフリー対応
- ・ 温かみのある木質系内装の採用を検討
- ・ 全館電気式空調機設置
- ・ 10kwh太陽光発電

## § 3. 設計資料等

- ・ 別紙のとおり

## § 4. 事業費

(仮称) 亀岡市立亀岡幼稚園新築工事

建築工事 372 百万円

電気工事 100 百万円

機械工事 83 百万円

計 555 百万円

第2 亀岡幼稚園(現園舎) 除却工事

19 百万円

全体配置・動線計画



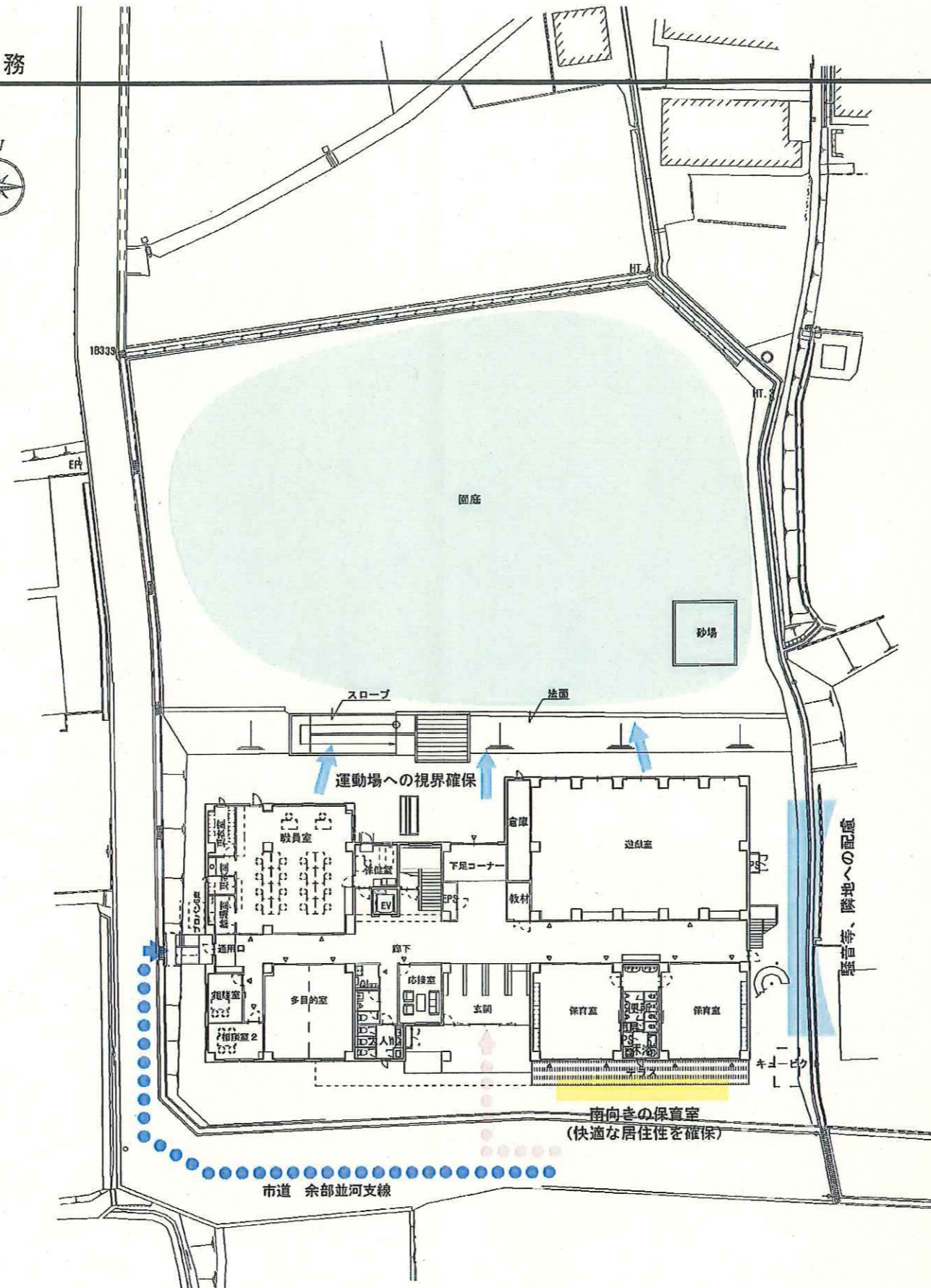
■ 全体配置計画

限られた敷地を有効に利用するため、プールを2階に設置し、園舎をできるだけ南側へ配置することにより、運動場をできるだけ広く確保します。

職員室や遊戯室から常時運動場を見守れるよう、北側へ配置します。

保育室は全室南側へ配置し、快適な環境を確保します。

建物東面の開口部を少なくし、東側隣地への騒音の低減を図ります。



■ 全体動線計画

- (園児・保護者) 登下園時の動線
- (園児・保護者) 登下園時以外の動線  
特別支援センター利用者  
職員、来客等

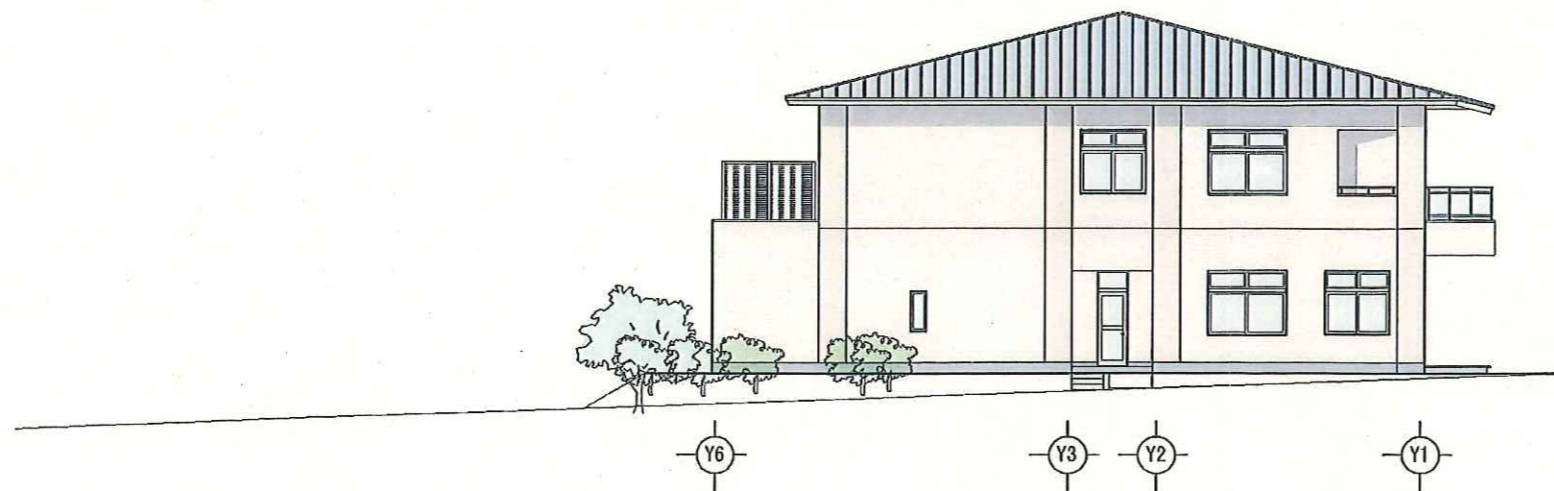
■ 安全・防犯への対応

正門及び正面玄関は登下園時以外は施錠し、不審者の侵入を防止します。  
登下園時以外は建物西側の通用口より出入りし、職員室にて入退出管理を行う計画としています。





南立面図

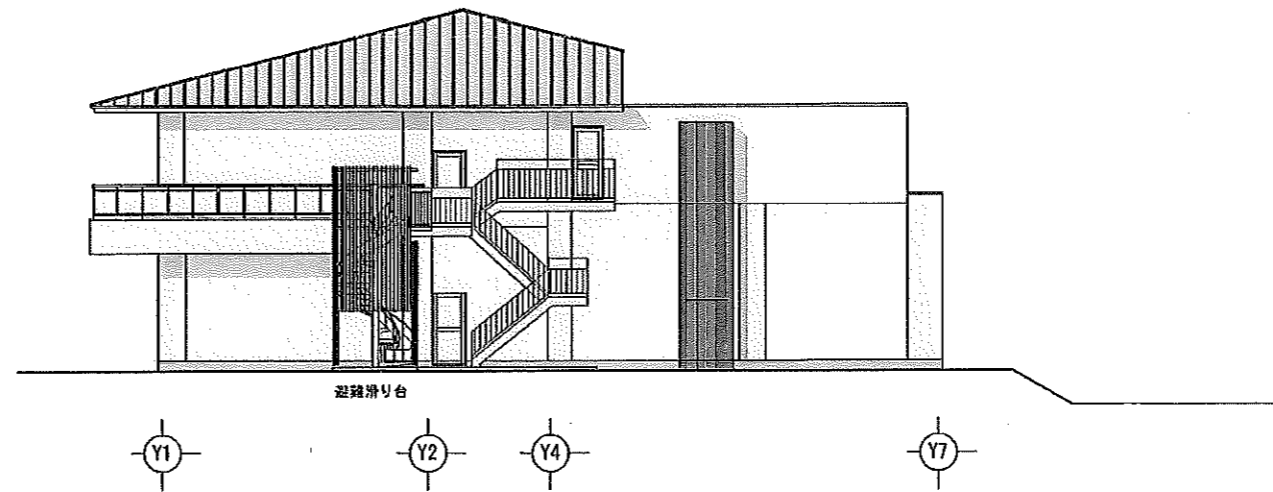


西立面図

外部仕上		色彩 (マンセル値)
屋根	RC下地ガルバリウム鋼板瓦葺葺	濃灰色 (M4)
外壁	コンクリート打放し補修の上、薄付仕上塗材吹付	アイボリー (8.5 YR 7.1/3.9、7.6 YR 6.2/5.2)
軒裏	同上	アイボリー (8.5 YR 7.1/3.9)
開口部	アルミ製建具、一部木製建具	グレーベージュ (ステンカラー) 10YR6.0/1.0
備考		



北立面図

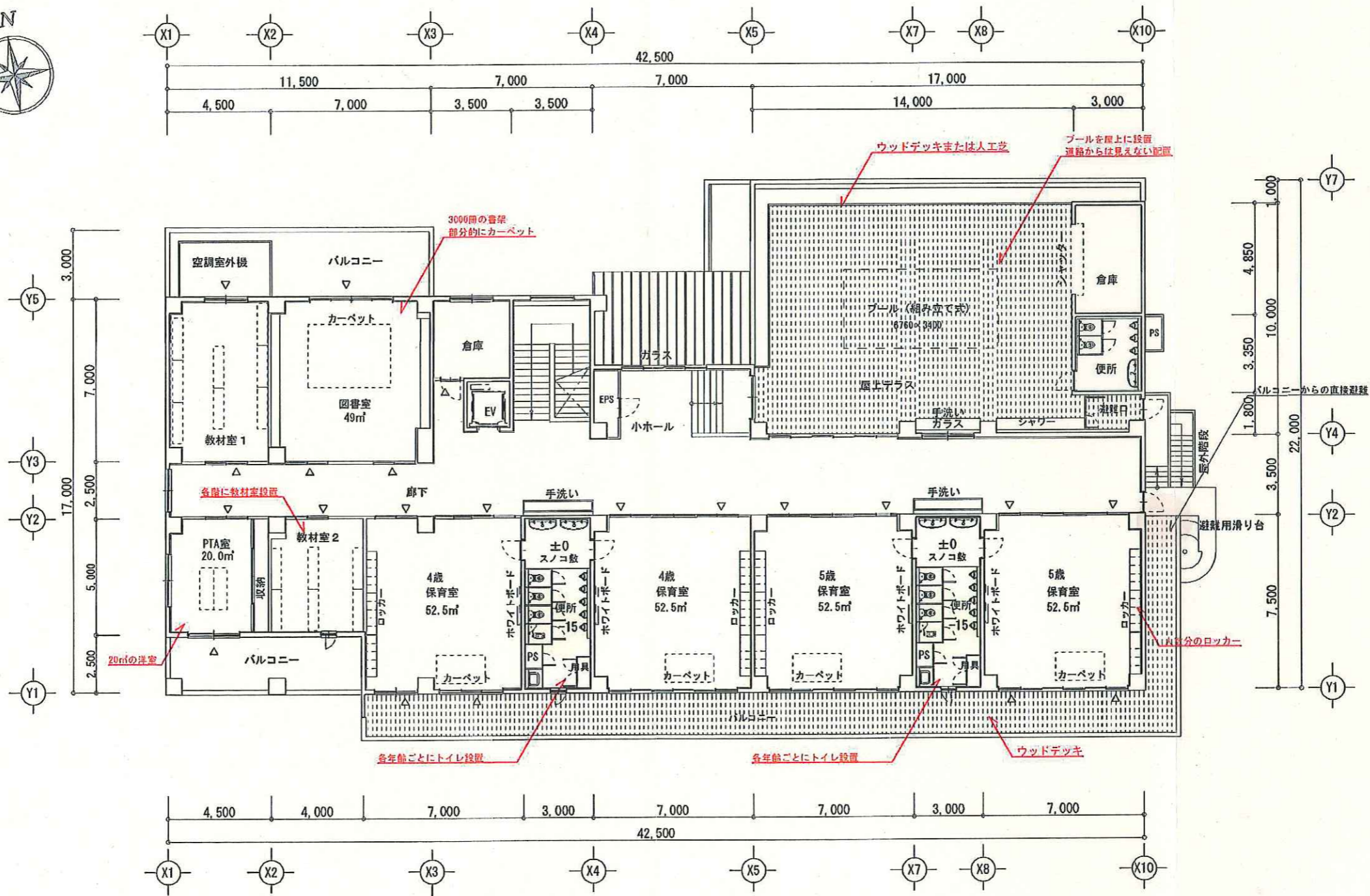


東立面図







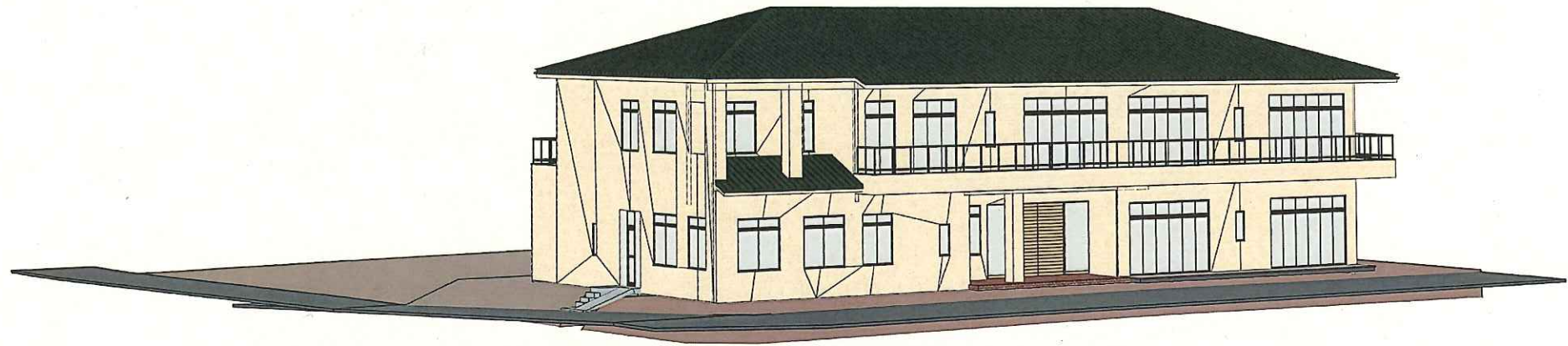


2階平面計画

639.38㎡  
(延床面積 1492.40㎡)

- 4, 5歳児トイレの構成
- 小便器 × 5
  - 洋便器 × 3
  - 和便器 × 1
  - 洗面器
  - 掃除用流し





内 容	平成25年度									平成26年度				
	7月	8月	9月	10月	11月	12月	1月	2月	3月	4月	5月	6月	7月	
工 事 関 係		第2亀岡幼稚園解体		新幼稚園建設									完成	
第2亀岡幼稚園 大井町並河検見ヶ上13	移転													
亀岡幼稚園 下矢田町1丁目1-1	亀岡幼稚園敷地内で一体的に保育・運営										2幼稚園閉園			
	受入													
新 幼 稚 園										統合				園舎移転