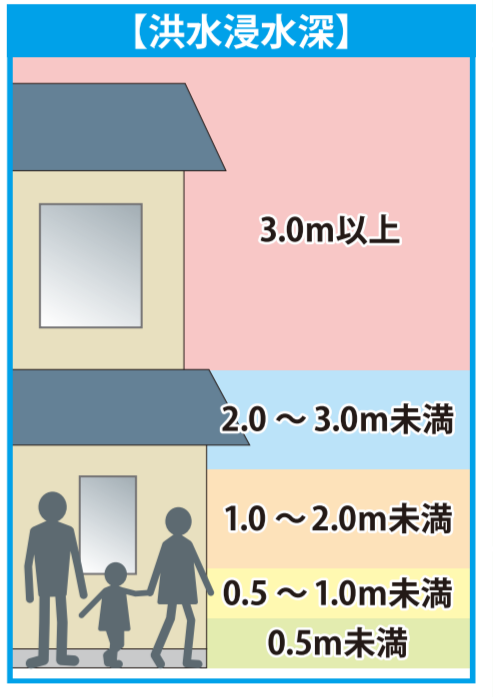


# 亀岡市 馬路町・旭町・千歳町 洪水ハザードマップ

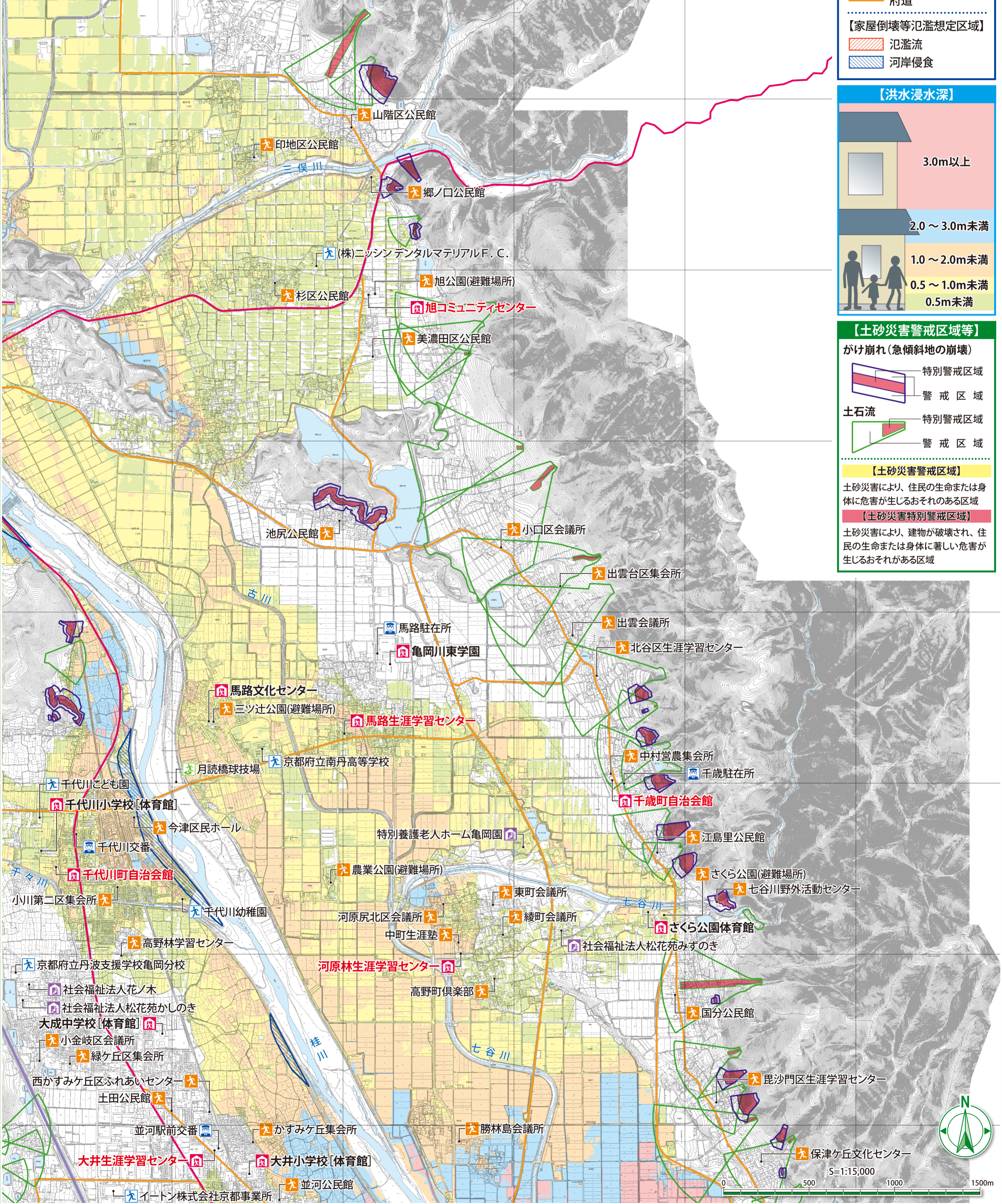
亀岡市総務部自治防災課 〒621-8501 京都府亀岡市安町野々神8番地 TEL:0771-22-3131(代表) 令和2年3月作成

このハザードマップに示した洪水浸水想定区域は、京都府が平成30年度に実施したシミュレーション結果を示しています。  
 (\*京都府がシミュレーションを実施していない河川では、洪水浸水想定が行われていませんので、表示していません。)  
 このハザードマップに示した、土砂災害警戒区域や洪水浸水想定区域等以外の場所でも、状況によっては土砂災害が発生したり、浸水する場合がありますので、注意が必要です。

- 【凡例等】**
- 指定緊急避難場所・指定避難所  
※赤字は最も早い段階で開設する避難所です。
  - 一時避難施設・避難場所
  - 臨時避難所
  - 広域避難場所
  - 福祉避難所
  - 役所
  - 消防
  - 警察
  - 京都縦貫自動車道
  - 国道
  - 府道
- 【家屋倒壊等氾濫想定区域】**
- 氾濫流
  - 河岸侵食



- 【土砂災害警戒区域等】**
- かけ崩れ(急傾斜地の崩壊)
- 特別警戒区域
  - 警戒区域
- 土石流
- 特別警戒区域
  - 警戒区域
- 【土砂災害警戒区域】**
- 土砂災害により、住民の生命または身体に危害が生じるおそれのある区域
- 【土砂災害特別警戒区域】**
- 土砂災害により、建物が破壊され、住民の生命または身体に著しい危害が生じるおそれのある区域



2  
3  
4  
5  
6  
7  
8  
9

2  
3  
4  
5  
6  
7  
8  
9

A B C D E F