

地域社会のつながり、結びつきを大切に!

亀岡地区東部 ハザードマップ

水害への備え

震災への備え



< 目次 >

◎はじめに・組織連絡図・役割分担	P 1	
◎亀岡地区東部地域別マップ P 2	
◎ハザードマップ(A・B・Cブロック) P 3	~ 8
◎各ブロックの危険箇所・地域特性 P 9	~ 10
◎豪雨に対する備えと避難 P 11	~ 12
◎雨の強さと土砂災害の危険性 P 13	~ 14
◎地震に対する備え・発生したときは P 15	
◎建物危険度マップ P 16	
◎自主防災活動への参加について P 17	
◎災害時の役割分担 P 18	
◎非常持ち出し品と緊急時の連絡先 P 19	

要保管

このハザードマップは、亀岡地区東部管内の危険箇所と特性を示した「地域版」になっています。

京都府・亀岡市刊行の「行政版」と共に大切に保管いただき、これからの防災活動にお役立てください。

平成29年2月
亀岡地区東部自主防災会

はじめに

亀岡地区東部自治会・自主防災会
会長 塚本 政雄



～ 防災・減災への備えと助け合いのために ～

平素は、亀岡地区東部自治会並びに自主防災会の活動に、多大なるご協力とご支援を賜り厚く御礼申し上げます。

さて自然災害は時と所をかまわず私たちを襲います。それは前触れなくやってくる地震・火災等の災害と、予報があっても集中豪雨により洪水・土砂崩れにつながる災害があります。

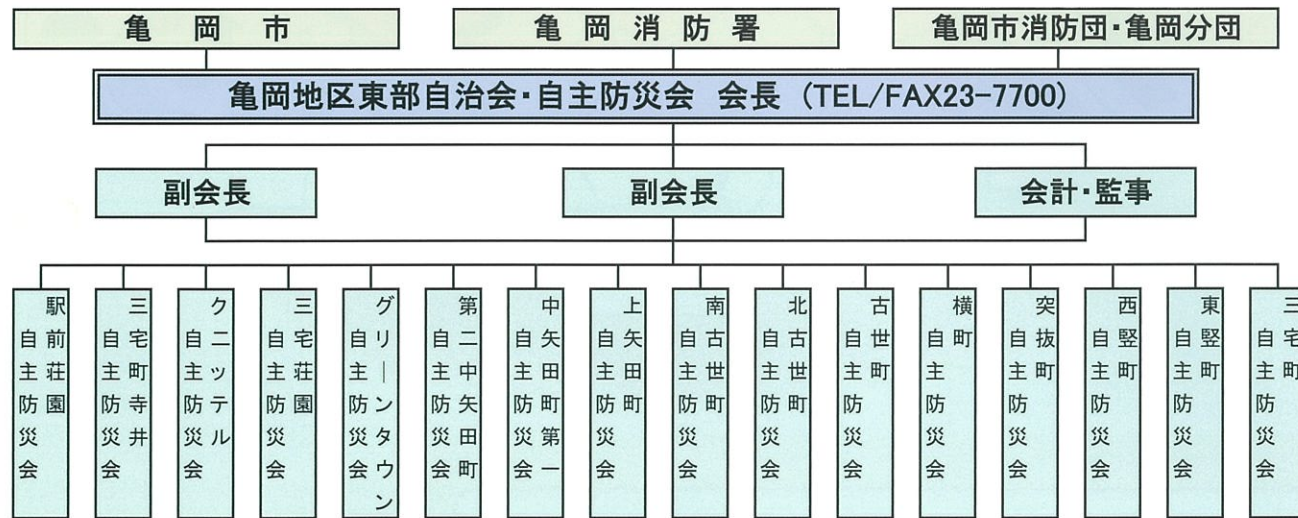
私たちは、日常の平穏な生活を突然に襲う自然の脅威について、あらかじめの知識や訓練を通じ身近なハザード(危険な事柄・箇所)の状況、想定される災害に備えておく必要があります。

この度、東部自主防災会は全国的な災害多発と東部管内における環境変化を考慮し、平成22年3月刊行「亀岡地区東部ハザードマップ」の見直しと、新たな危険箇所と特性の調査を行いました。その内容を集約した改正ハザードマップをお届けさせていただきます。

まずは、ご家族で身近な危険箇所・想定される災害をご認識いただき、さらにはご近所・町内へと輪を広げ地域で一带となって、いざの時の防災活動の一助になれば幸いです。

結びにあたり、このハザードマップの編集に際しては、亀岡市自治防災課並びに京都府からの多大なるご協力を賜りましたこと深く感謝申し上げます。

亀岡地区自治会・自主防災会 組織連絡図



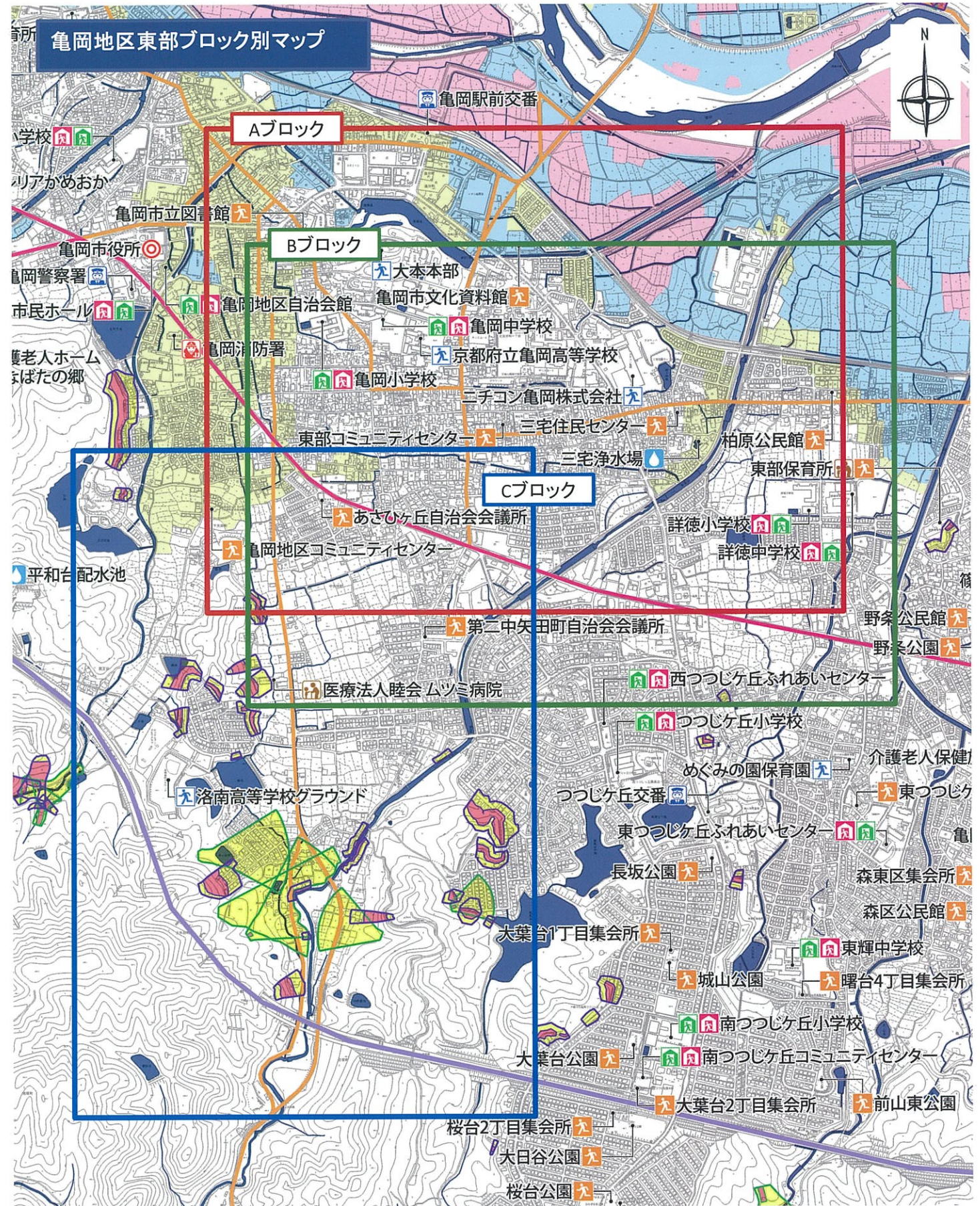
< 自主防災会の役割分担 >

本部役員会

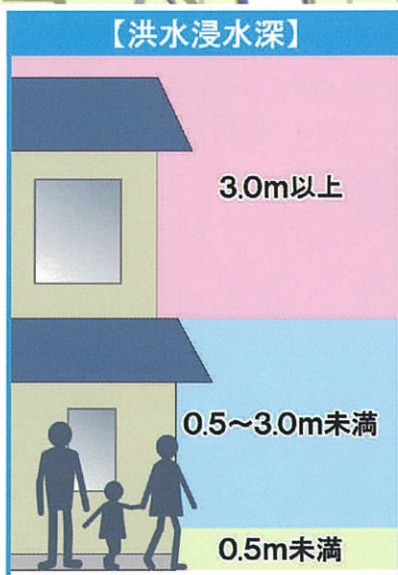
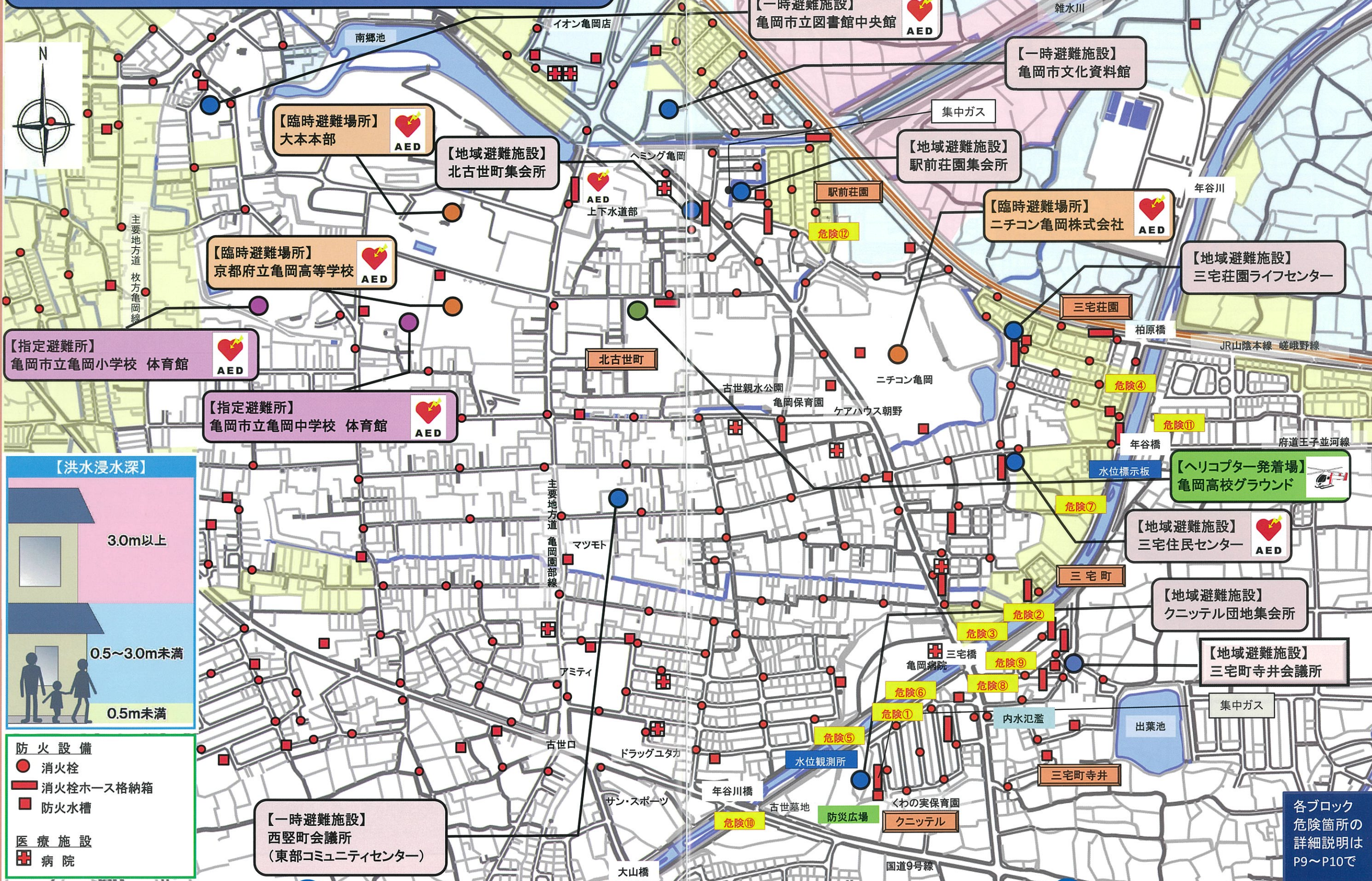
- ① 災害予防に関すること
- ② 防災知識の普及に関すること
- ③ 防災訓練の実施に関すること
- ④ 防災予防に関すること
- ⑤ その他

地区役員会

- 情報班 …… 災害情報の収集、関係先等への通報連絡、広報活動
- 消火班 …… 出火時の被害拡大防止、初期消火などの防御活動
- 救出救護班 …… 負傷者の救出救護活動
- 避難誘導班 …… 人員の把握と避難誘導活動
- 給食給水班 …… 飲料水・食料の配布、炊き出し等の給食、給水活動



Aブロック
北古世町 駅前荘園 三宅荘園 三宅町 三宅町寺井 クニッテル

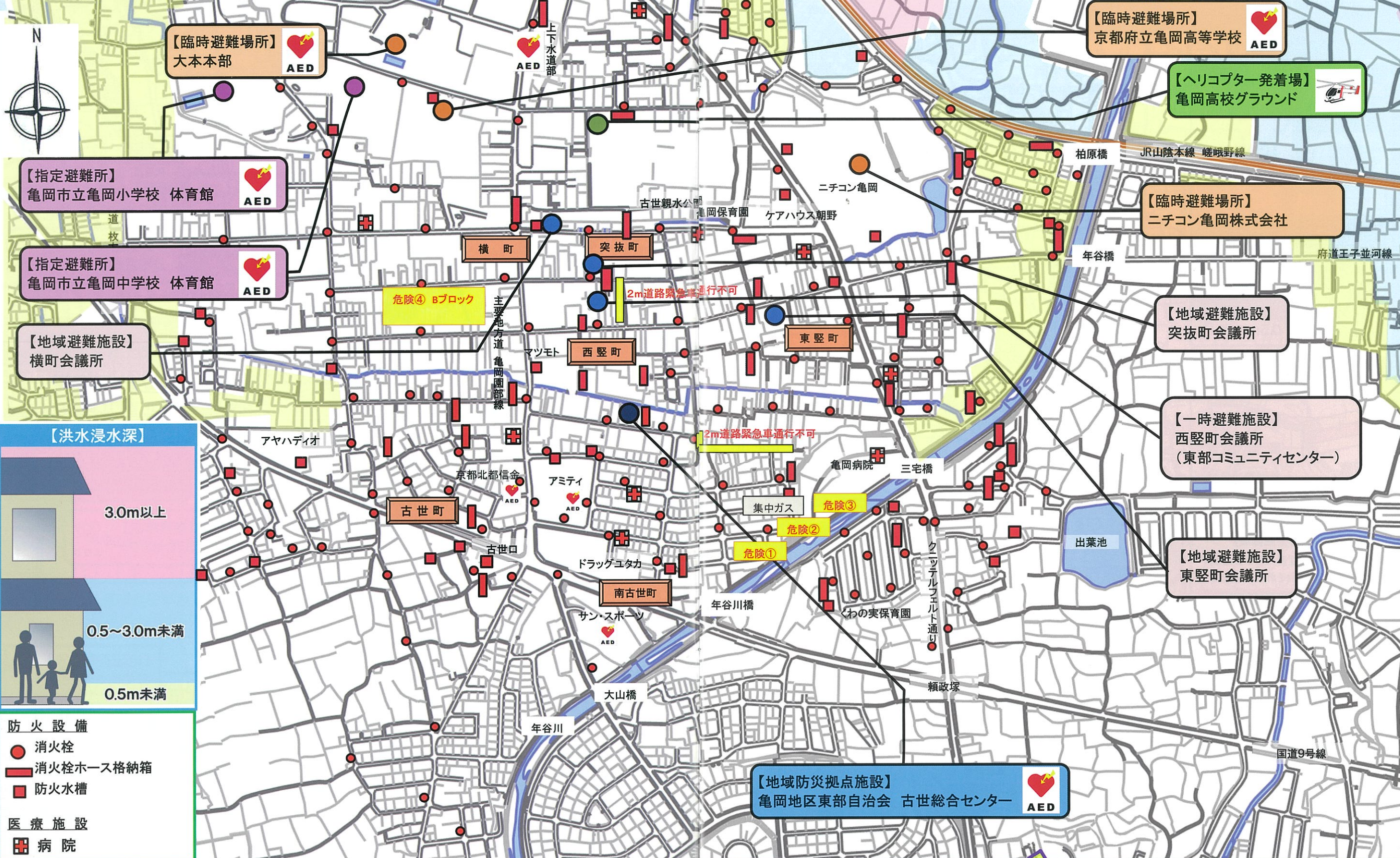


- 防火設備
- 消火栓
 - 消火栓ホース格納箱
 - 防火水槽
- 医療施設
- ⊕ 病院

【一時避難施設】
西堅町会議所
(東部コミュニティセンター)

各ブロック
危険箇所の
詳細説明は
P9~P10で

Bブロック
東堅町 西堅町 横町 突抜町 古世町 南古世町

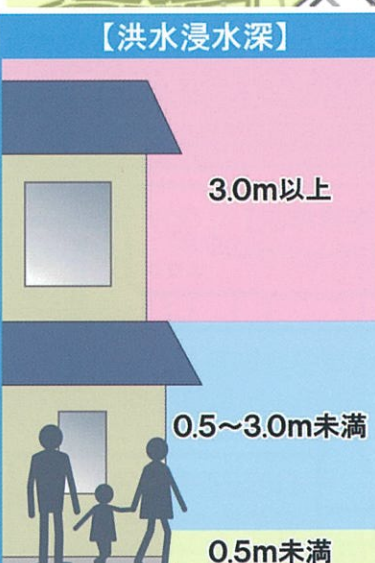


【臨時避難場所】
大本本部
AED

【指定避難所】
亀岡市立亀岡小学校 体育館
AED

【指定避難所】
亀岡市立亀岡中学校 体育館
AED

【地域避難施設】
横町会議所



- 防火設備
- 消火栓
 - 消火栓ホース格納箱
 - 防火水槽
- 医療施設
- ⊕ 病院

【臨時避難場所】
京都府立亀岡高等学校
AED

【ヘリコプター発着場】
亀岡高校グラウンド

【臨時避難場所】
ニチコン亀岡株式会社

【地域避難施設】
突抜町会議所

【一時避難施設】
西堅町会議所
(東部コミュニティセンター)

【地域避難施設】
東堅町会議所

【地域防災拠点施設】
亀岡地区東部自治会 古世総合センター
AED

Cブロック

上矢田町 中矢田町第一 第二中矢田町 中矢田グリーンタウン

