




# 畑野町ハザードマップ

- ドクターヘリ  
発着地 
- ヘリポート  
候補地 

ヘリポート



- ★ 収容避難所 
- ★ 畑野町公民館
- ★ 畑野小学校【体育館】  
(育親中学校【体育館】)
- 一時避難所
- 千ヶ畑公民館
- 土ヶ畑公民館
- 広野営農センター

避難所



緊急通報先

はじめに	概況	1
組織		2
千ヶ畑区		3
広野一区	広野二区	5
高橋区	高橋二区	7
高橋三区	土ヶ畑二区	9
土ヶ畑区		11
防災情報		13

● 警察	110
亀岡警察署	24-0110
本梅駐在所	26-3020
● 消防・救急	119
亀岡消防署	22-0119
● ライフライン	
亀岡市上下水道部	23-9311
関西電力	22-0149
NTT(電話の故障)	113
● 官公署	
亀岡市役所	22-3131
南丹広域振興局	22-0422
南丹土木事務所	0771-62-0025





# はじめに

畑野町自治会長  
畑野町自主防災会長 奥野 正三

2011年3月11日、三陸沖で発生したマグニチュード9.0の東日本大震災は、地震・津波と、それによる原発事故が重なり、これまで日本が経験したことのない三重苦の災害となりました。また、同年夏には、台風12号・15号が紀伊半島を襲い、大きな水害を引き起こしました。

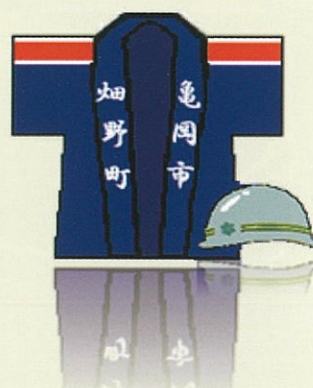
わが町、畑野町においても、津波の心配はないものの、地震・風水害は、いつの日か必ず起こると認識し、日々の生活を送る必要があると思います。

そこで、亀岡市総務部の御協力を得て、今回、畑野町のハザードマップを発刊することとなりました。

この「畑野町ハザードマップ」は、畑野町8地区の自主防災部長を中心に、一時避難所・防火水槽・消火栓等の位置確認と、災害危険箇所の確認を行い、各区のマップに書き込みました。自分たちの住んでいる箇所を今一度確認していただき、もしもの時の防災に有効活用していただけることを願っています。



町おこし推進委員会制作「はたのまっぷ」



## 地域の概況

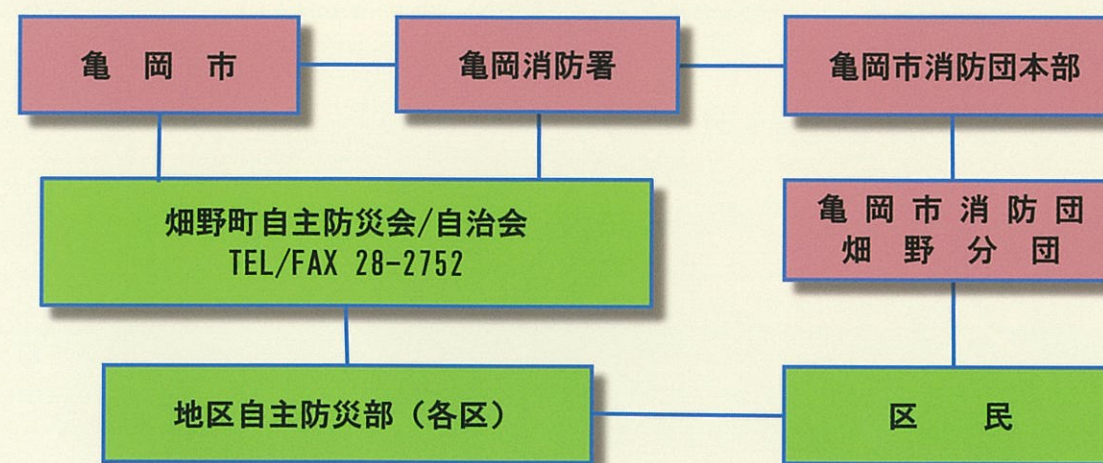
畑野町は亀岡市の西端、摂丹山地の急峻な山間地域に位置し、面積15.66km<sup>2</sup>、世帯数1,089世帯、人口2,477人(平成24年1月現在)で、千ヶ畑、広野一区、広野二区、土ヶ畑、土ヶ畑二区、高橋、高橋二区、高橋三区の8区で構成している。

地域は、半国山(774m)や剣尾山(785m)などの標高が高い山々よりなる山地部で占められており、大路次川が土ヶ畑区から東流、千ヶ畑川が千ヶ畑区から西流、町中央部で大路次川に合流し南進している。大路次川に沿って府道園部能勢線、亀岡市街地から伸びる府道天王亀岡線が東西を横断している。

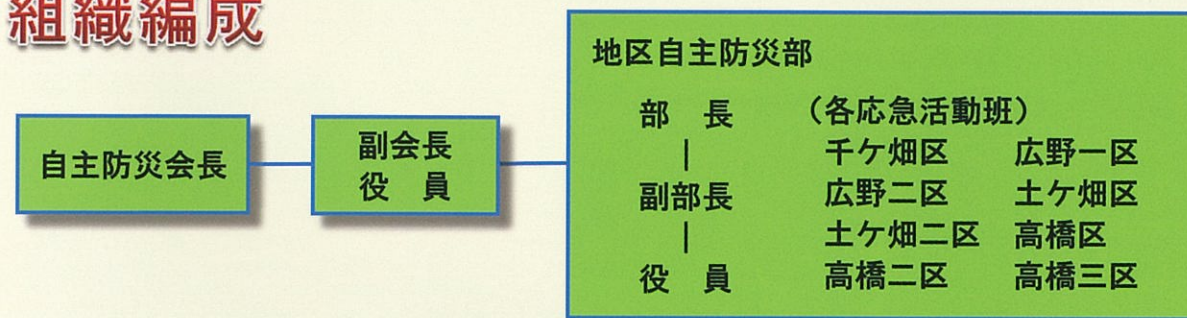
1980年頃から開発が始まり、住宅地の多くは東西約7kmの山麓斜面にあり、新しい住宅地を形成している。教育施設としては、市立畑野小学校がある。



## 連絡体制



## 組織編成



## 応急活動班

