



昭和28年の水害

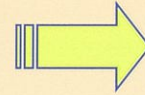
【昭和28年9月25日 台風13号】

前日からの集中豪雨により、亀岡市では畑野・河原林・保津村に人的被害、家屋・田畑の被害等が多数発生し、近隣では育親中学校校舎（旧 現花園大学用地）に土砂が流入し、死傷者が出た。

宮川区では家屋流出があり、宮川・猪倉の両区で床上・床下浸水があった。



赤坂橋が流出した後の仮橋付近の建物は崩壊した〔撮影 岡本眞治氏〕



平成23年現在の様子 地図①



昭和35年の水害

【昭和35年8月30日 台風16号】

前日からの集中豪雨は総雨量300mmを超え、神前区では30日早朝に土砂崩れによる家屋倒壊で死傷者を出した。また、宮前橋と宮前小学校（現青野小学校）の間の府道が流失し、神前区は陸の孤島となり、けが人はヘリコプターで病院へ搬送された。

他にも、千々川の氾濫や神前・北ノ庄の両区に家屋流失、全半壊家屋、床上・床下浸水田畑流失等の被害が多数発生した。宮川・猪倉の両区でも、床上・床下浸水等の被害があった。



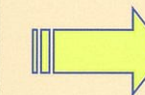
神前区の土砂崩れ現場の状況 多くの家屋が崩壊した



平成23年現在の様子 地図②



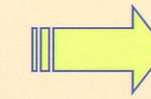
神前区が孤立し、けが人はヘリコプターにより病院へ搬送



平成23年現在の様子 地図③



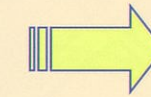
谷奥下池の決壊による被害状況



平成23年現在の状況 地図④

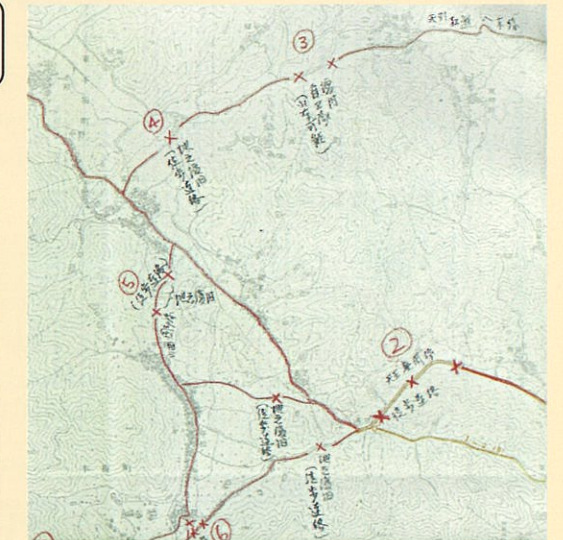
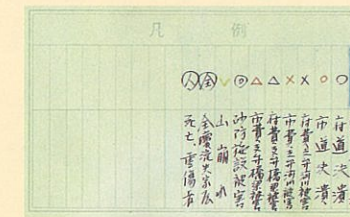


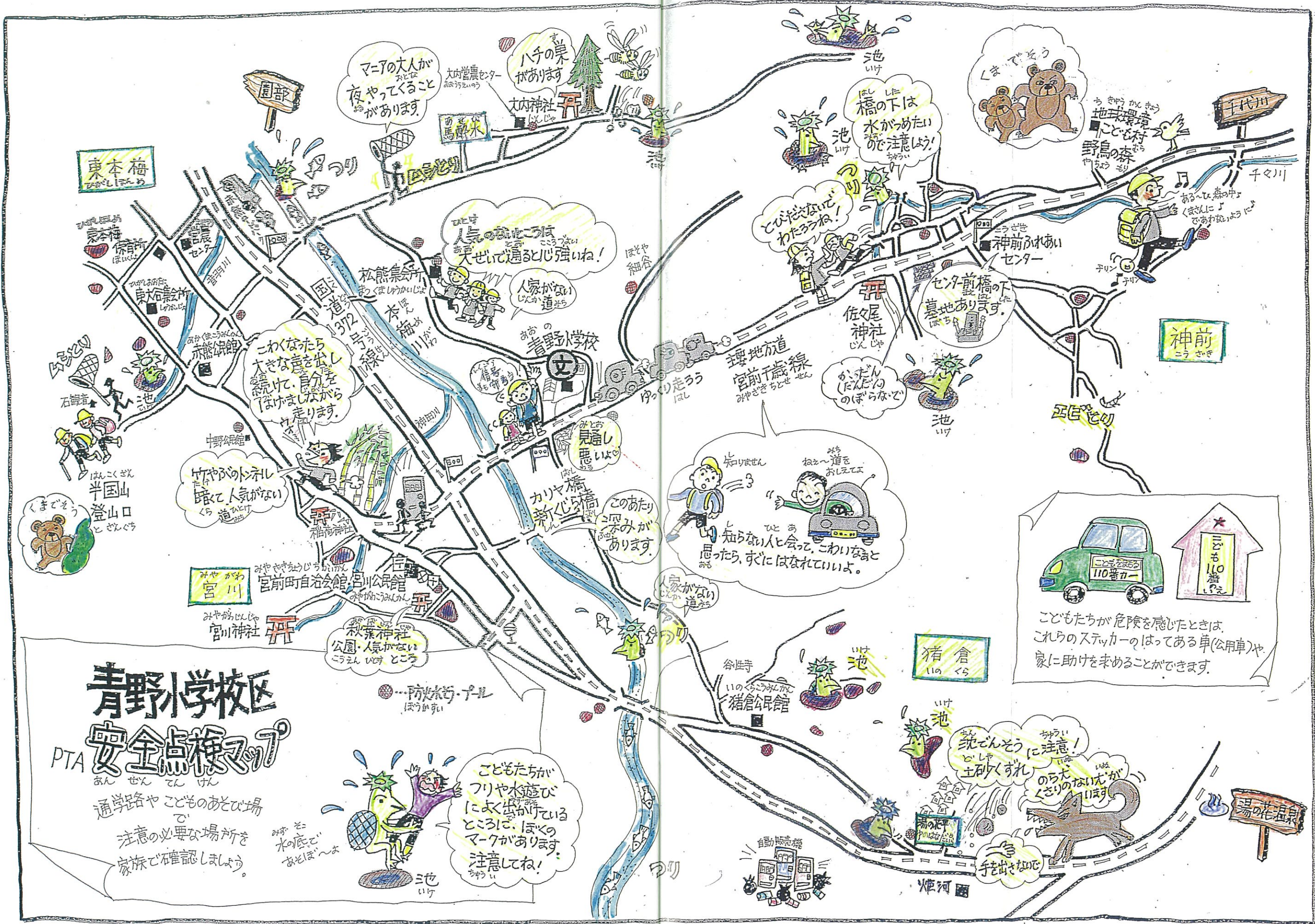
府道が決潰し、陸の孤島となる 応急的な仮設の橋を作成し対応した



平成23年現在の状況 地図⑤

当時の被災現場図面や新聞記事





青野小学校区

PTA 安全点検マップ

通学路や子どものあそび場で
注意が必要な場所を
家族で確認しましょう。

子どもたちが
フリヤ水遊び
によく出かけている
ところに、ほくの
マークがあります。
注意してね!

子どもたちが危険を感じたときは、
これらのステッカーのはってある車(公用車)や
家に助けを求めることができます。

猪倉
110

池

河原

神前
110

東本梅
110

半国山
登山口

宮川
110

猪倉
110

池

河原

神前
110

あわてないよう
目ごろの備え



現金、通帳、印鑑、保険証、免許証など



FM付がよい、予備電池など



懐中電灯、予備電池、ろうそく、ライター、マッチなど



下着、セーター、トレーナー、ジャンパー、軍手、雨ガッパなど



缶詰、カンパン、ビスケット、チョコレート、水ほか



缶切り、栓抜き、ナイフ、割りばし、ロープ、ビニールシートなど



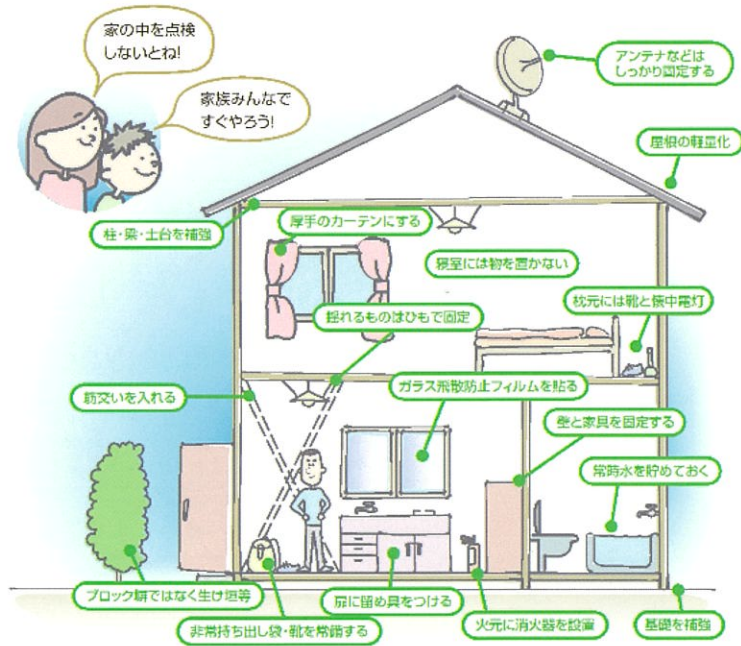
非常持出品



消毒液、傷薬、目薬、胃腸薬、鎮痛解熱剤、生理用品、ばんそうこう、ほう帯、せっけんほか

あなたの家にありますか？

被害を少なくするために、私たちにも今できることがあります！



家具の固定を行いましょ

