

注意情報
曾我谷川増水により排水路逆流

注意情報
増水による氾濫の恐れあり

注意情報
曾我谷川右岸の石垣欠損増水時注意!!

注意情報
橋が流出すれば孤立する可能性あり

注意情報
西山残土山：土砂災害に注意!!

注意情報
昭和池決壊の場合、中区内浸水などの影響

注意情報
土砂災害が発生すれば曾我谷川が堰き止められる可能性あり

注意情報
土砂災害が発生すれば約10軒に影響

注意情報
昭和池決壊の場合、春日部区約20軒に浸水などの影響

春日部区・中区・寺区

- 収容避難所**
- 曾我部小学校[体育館]
 - 曾我部町公民館
 - 亀岡運動公園プール管理棟
 - 南桑中学校[体育館]
- 臨時避難場所**
- 京都学園大学
- 広域避難場所**
- 亀岡運動公園
- 一時避難場所**
- 春日部区公民館
 - 寺区公民館
 - 法貴区生涯学習センター
 - 中部保育所
 - 南條倶楽部
 - 学ヶ丘区集会所
 - 夫婦池区生涯学習センター

土砂災害警戒情報

- 土石流危険渓流
- 急傾斜地崩壊危険箇所

- 防火水槽
- 消火栓

- AED (自動体外式除細動器)

- 区公民館・集会所



寺 区

土砂災害警戒情報

 土石流危険渓流
 急傾斜地崩壊危険箇所

 防火水槽
 消火栓

 AED (自動体外式除細動器)

 区公民館・集会所

収容避難所

- 曾我部小学校[体育館]
- 曾我部町公民館
- 亀岡運動公園プール管理棟
- 南桑中学校[体育館]

臨時避難場所

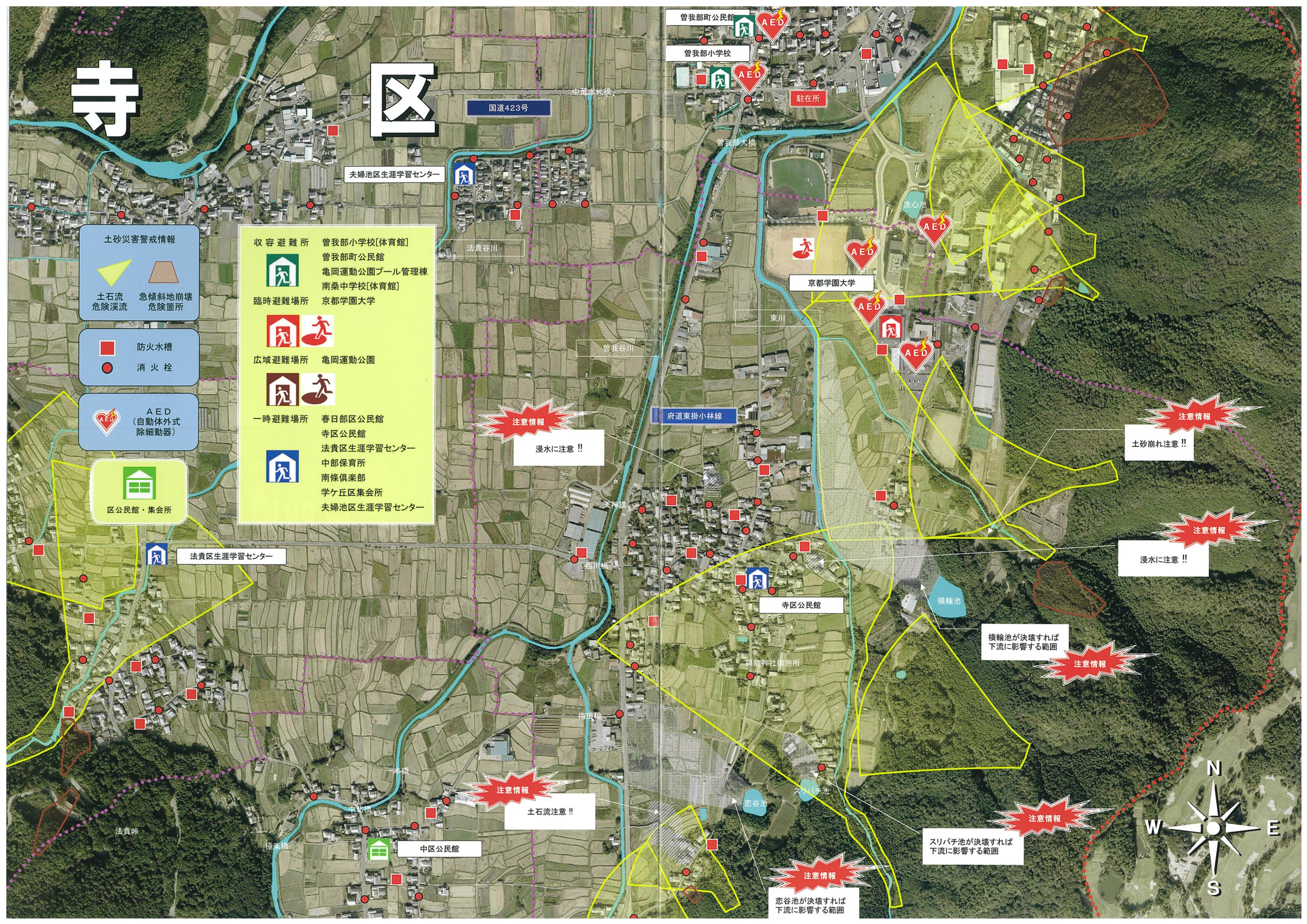
- 京都学園大学

広域避難場所

- 亀岡運動公園

一時避難場所

- 春日部区公民館
- 寺区公民館
- 法貴区生涯学習センター
- 中部保育所
- 南條倶楽部
- 学ヶ丘区集会所
- 夫婦池区生涯学習センター



注意情報

浸水に注意 !!

注意情報

土砂崩れ注意 !!

注意情報

浸水に注意 !!

注意情報

横輪池が決壊すれば
下流に影響する範囲

注意情報

土石流注意 !!

注意情報

スリハチ池が決壊すれば
下流に影響する範囲

注意情報

恋谷池が決壊すれば
下流に影響する範囲

法貴区・大飼区・夫婦池区



土砂災害警戒情報

土石流危険渓流
 急傾斜地崩壊危険箇所

防火水槽
 消火栓

AED (自動体外式除細動器)

区公民館・集会所

収容避難所

- 曾我部小学校[体育館]
- 曾我部町公民館
- 亀岡運動公園プール管理棟
- 南桑中学校[体育館]

臨時避難場所

- 京都学園大学

広域避難場所

- 亀岡運動公園

一時避難場所

- 春日部区公民館
- 寺区公民館
- 法貴区生涯学習センター
- 中部保育所
- 南條倶楽部
- 学ヶ丘区集会所
- 夫婦池区生涯学習センター

注意情報
がけ崩れに注意!!

注意情報
鉄砲水に注意!!

注意情報
鉄砲水に注意!!

注意情報
がけ崩れに注意!!

注意情報
大飼川からの浸水に注意!!

区内の水路:大雨のときは分水の切りかえを!!

注意情報

法貴谷川からの浸水に注意!!

注意情報

注意情報
大地震発生時
土地の液状化に注意!!

注意情報

