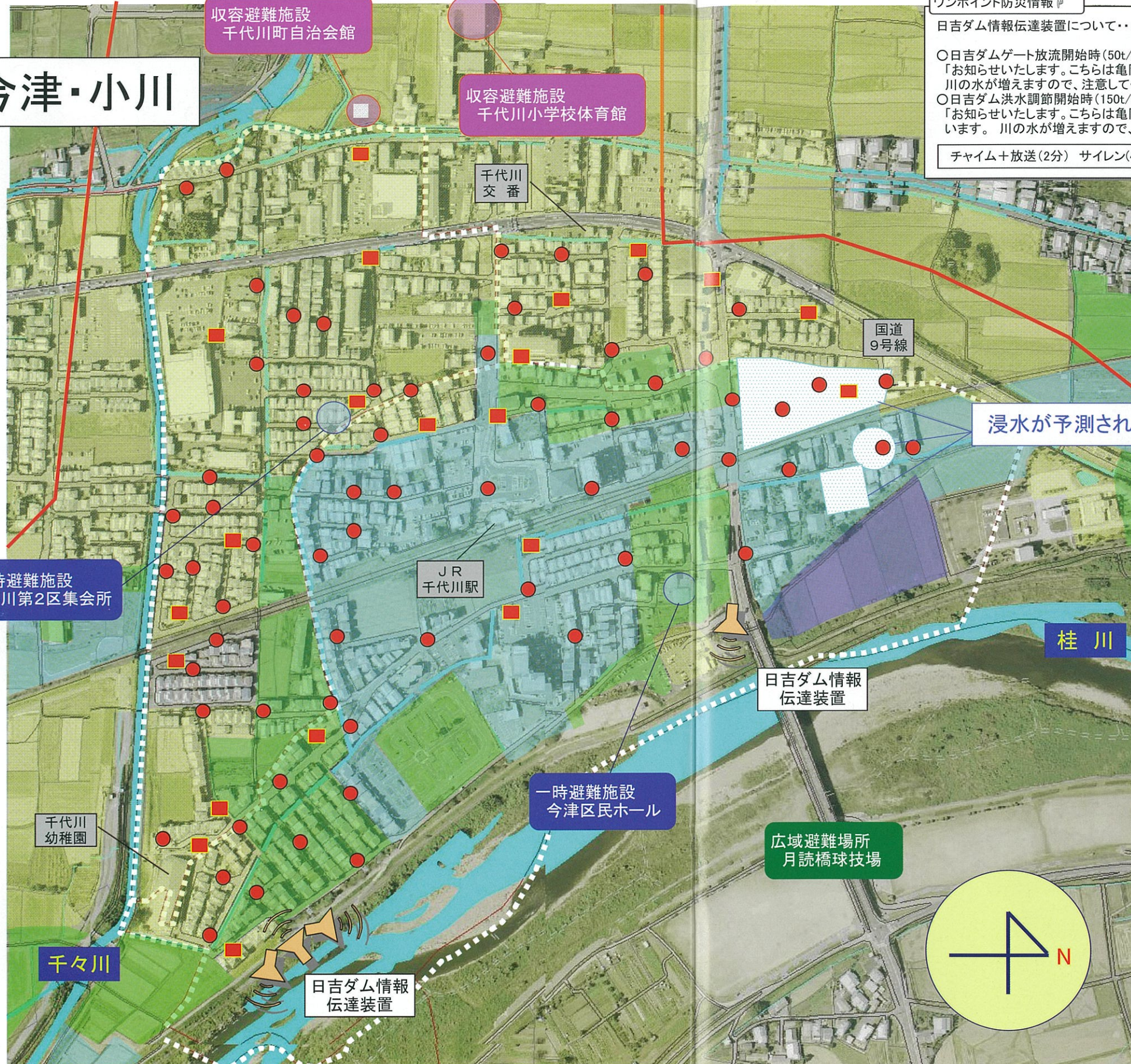
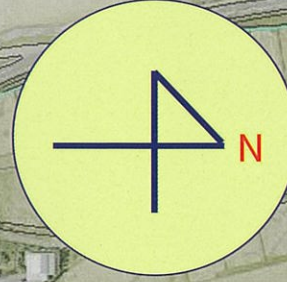
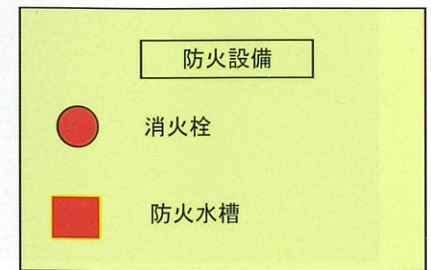
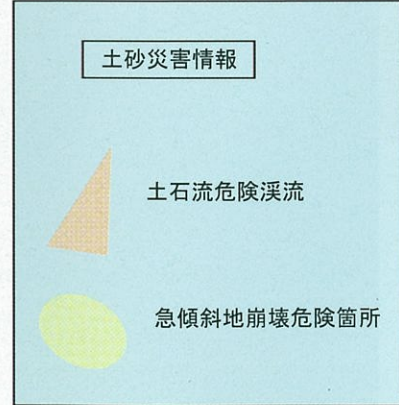
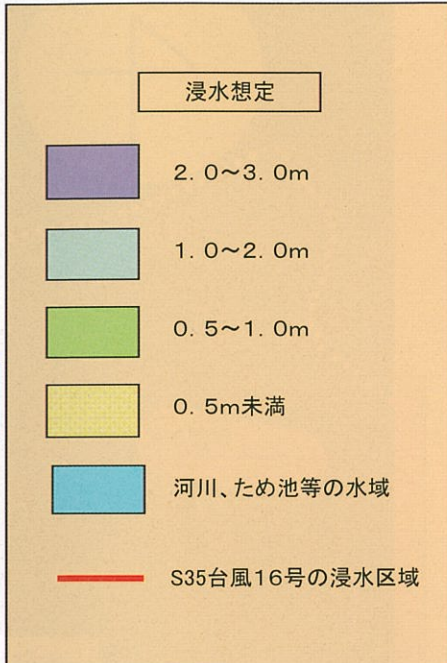


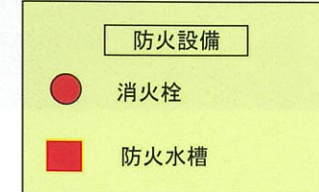
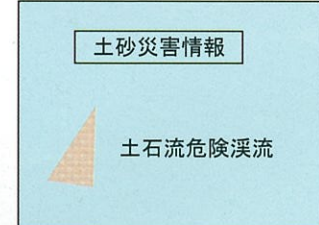
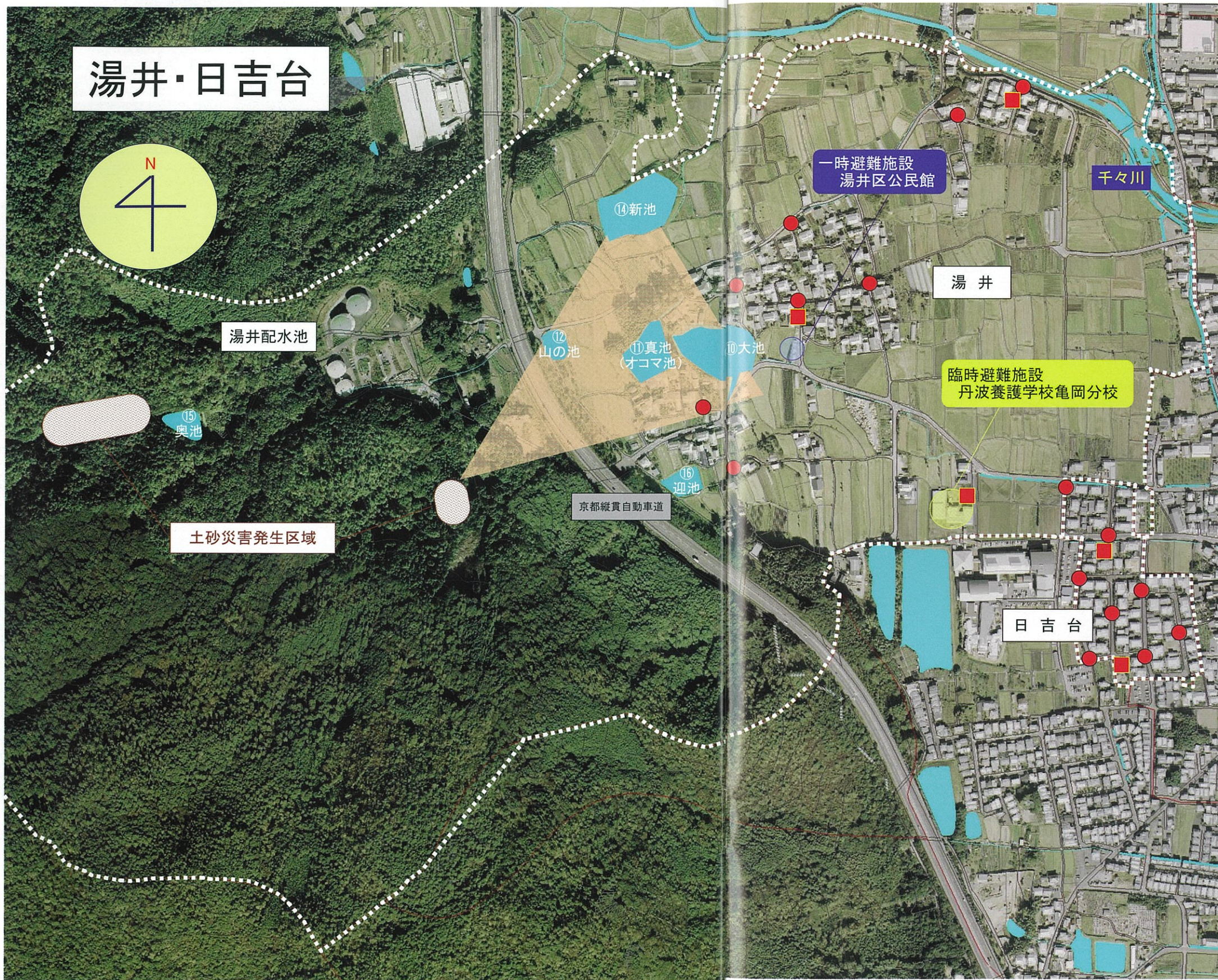
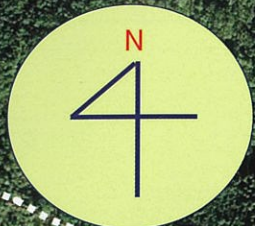
今津・小川



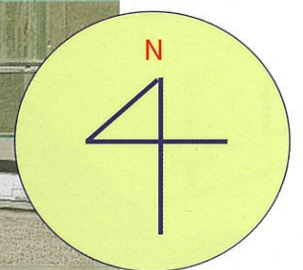
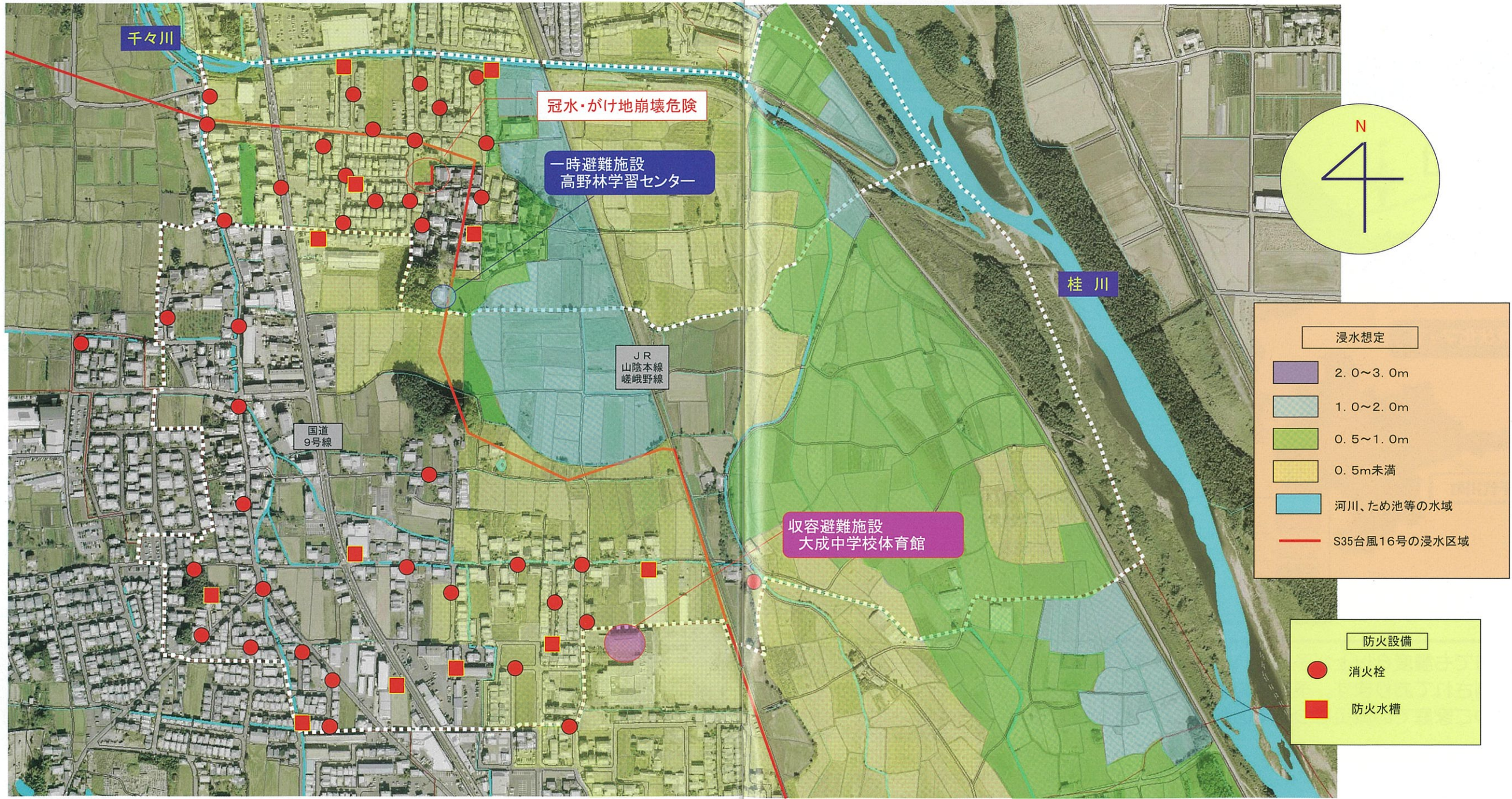
ワンポイント防災情報
 日吉ダム情報伝達装置について・・・以下のとおり放送・サイレンが流れます。
 ○日吉ダムゲート放流開始時(50t/s)
 「お知らせいたします。こちらは亀岡市です。日吉ダムからゲート放流が開始されました。川の水が増えますので、注意してください。」
 ○日吉ダム洪水調節開始時(150t/s)
 「お知らせいたします。こちらは亀岡市です。現在日吉ダムにおいて150t/s放流を行っています。川の水が増えますので、安全な場所に避難してください。」
 チャイム+放送(2分) サイレン(45秒)休み(15秒)サイレン(45秒)休み(15秒)サイレン(45秒)



湯井・日吉台



高野林・小林



冠水・がけ地崩壊危険

一時避難施設
高野林学習センター

JR
山陰本線
嵯峨野線

国道
9号線

收容避難施設
大成中学校体育館

千々川

桂川

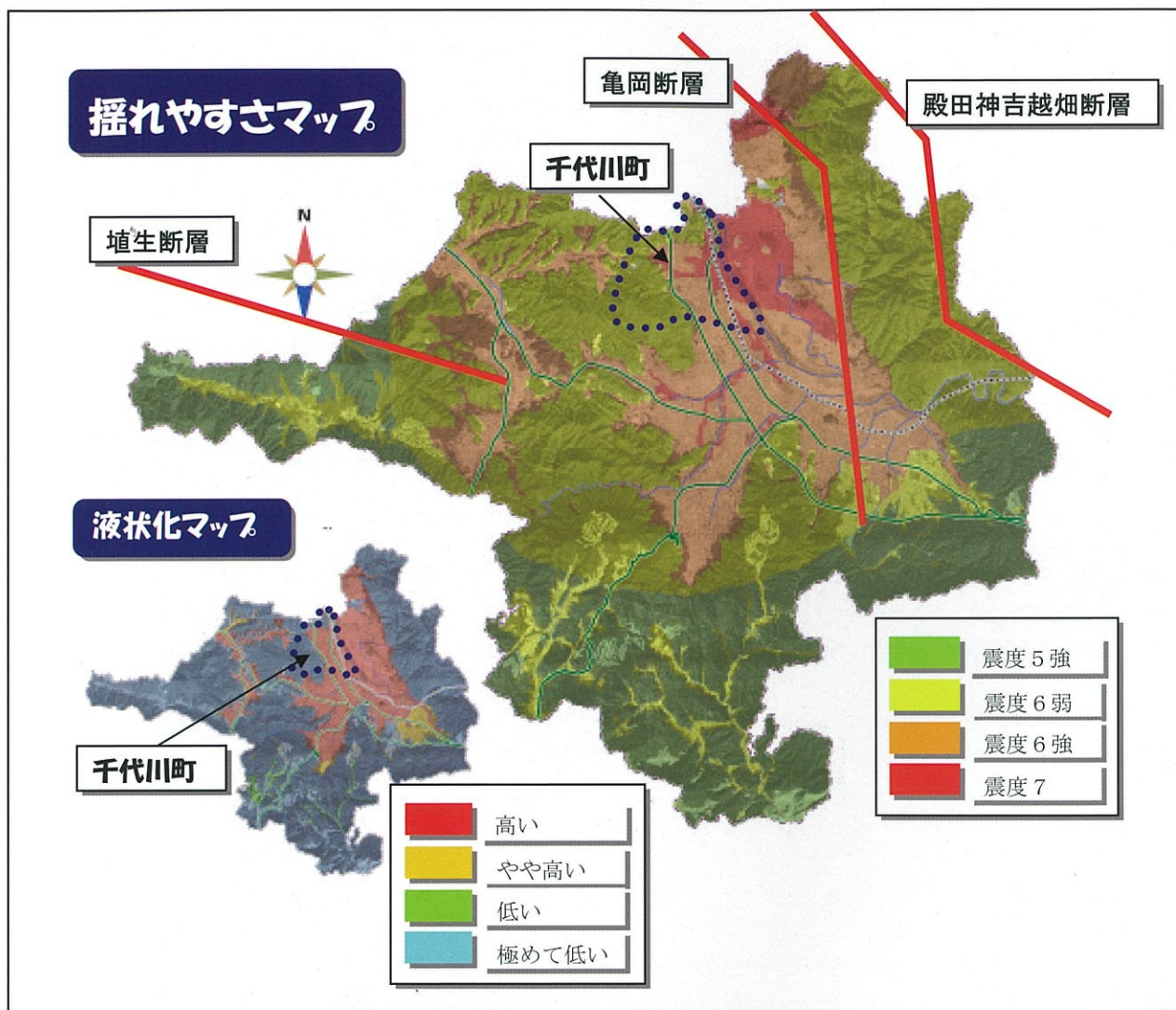
地震災害に備えて

地震は自然現象です。 減災は自助・共助です。

亀岡市に影響が大きいと想定される活断層・・・「亀岡断層」・「殿田―神吉―越畑断層」・「埴生断層」

↓揺れやすさマップとは

上記の活断層の被害想定を実施し、最も大きな計測震度を表現した最大値マップです。



千代川町でも震度6以上が予測されております。特に千々川沿いと桂川沿いで震度7が予測されております。予期せぬ水害や地震対策について、このハザードマップが地域やご家庭での減災についての参考になれば幸いです。

千代川町ハザードマップ 平成21年3月31日発行
編集：発行 千代川町自治会 千代川町自主防災会
亀岡市千代川町北ノ庄国主ヶ森19番地
0771-22-5521
編集協力 亀岡市総務課・亀岡市消防団千代川分団