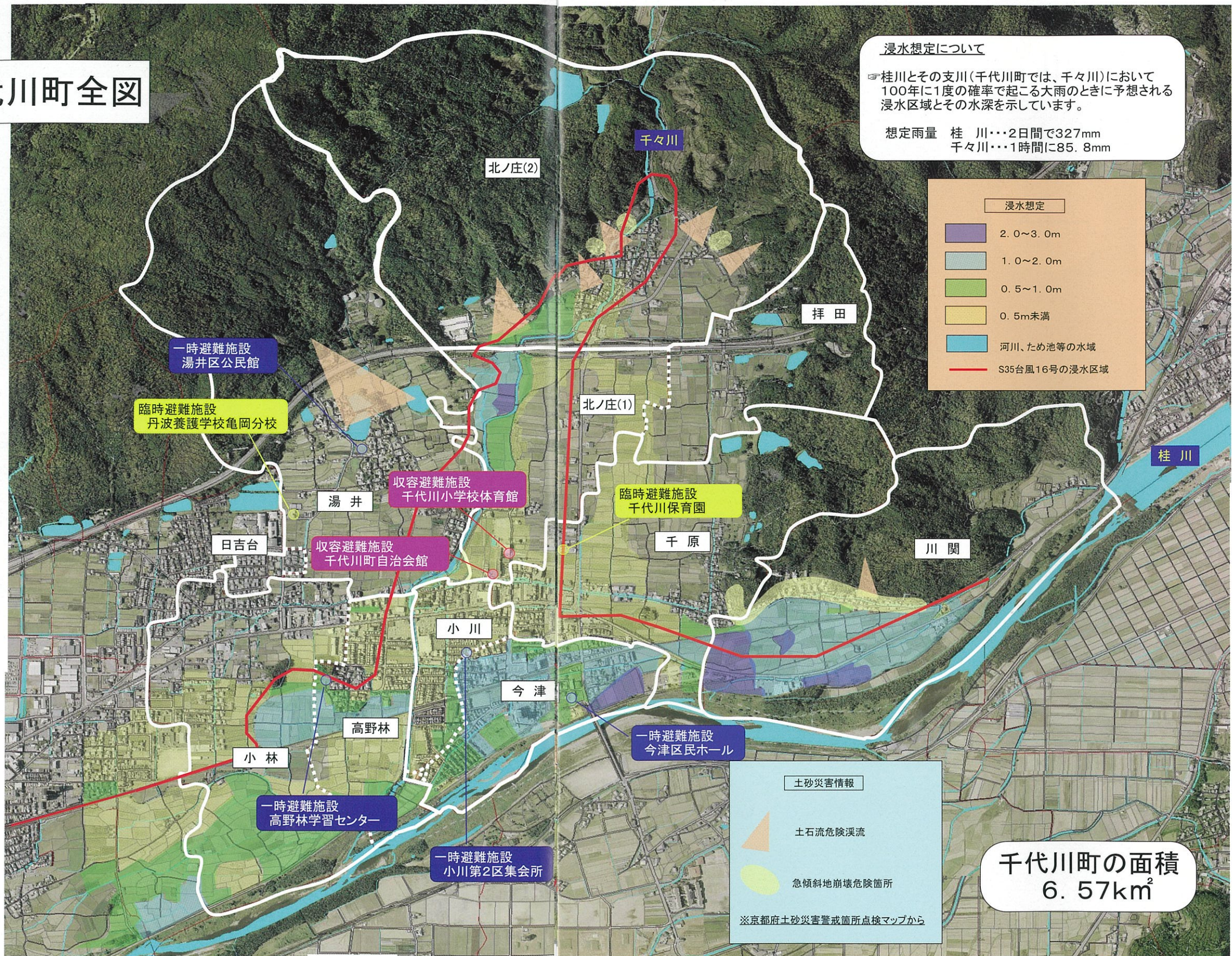
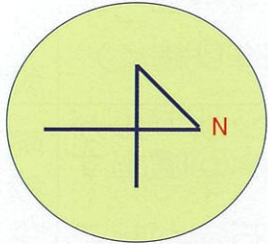


亀岡市千代川町全図



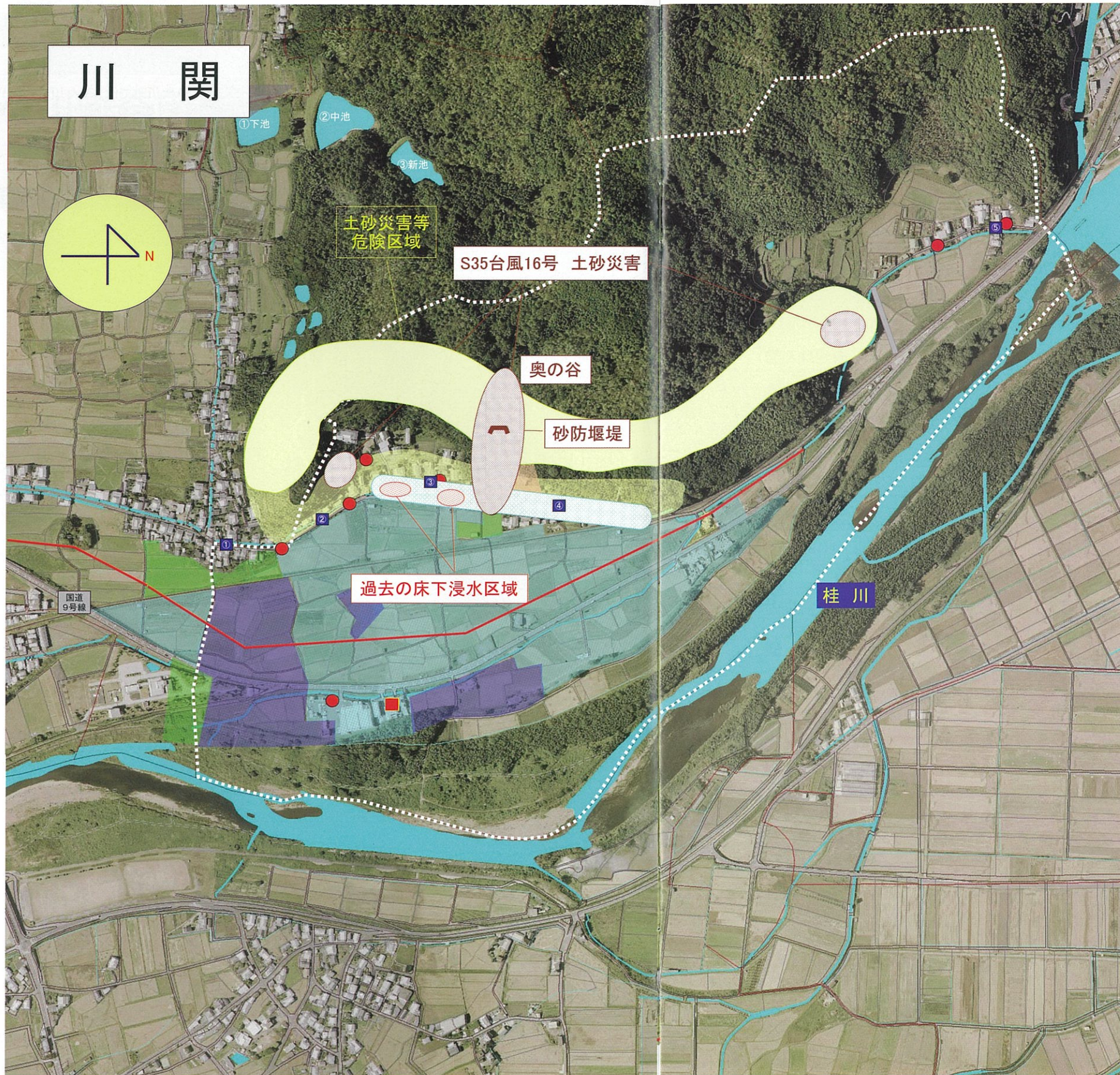
浸水想定について
 桂川とその支川(千代川町では、千々川)において100年に1度の確率で起こる大雨のときに予想される浸水区域とその水深を示しています。
 想定雨量 桂川・・・2日間で327mm
 千々川・・・1時間に85.8mm

浸水想定	
2.0~3.0m	(Dark Purple)
1.0~2.0m	(Light Purple)
0.5~1.0m	(Light Green)
0.5m未満	(Yellow)
河川、ため池等の水域	(Blue)
S35台風16号の浸水区域	(Red Line)

土砂災害情報	
土石流危険渓流	(Orange Triangle)
急傾斜地崩壊危険箇所	(Light Green Circle)

※京都府土砂災害警戒箇所点検マップから

千代川町の面積
 6.57km²



川 関



①下池 ②中池 ③新池

土砂災害等危険区域

S35台風16号 土砂災害

奥の谷

砂防堰堤

過去の床下浸水区域

桂川

国道9号線

まち歩き情報

- 過去の浸水区域
- 浸水が予測される区域
- 過去の土砂災害区域
- 土砂災害・鉄砲水の恐れがある区域

浸水想定

- 2.0~3.0m
- 1.0~2.0m
- 0.5~1.0m
- 0.5m未満
- 河川、ため池等の水域
- S35台風16号の浸水区域

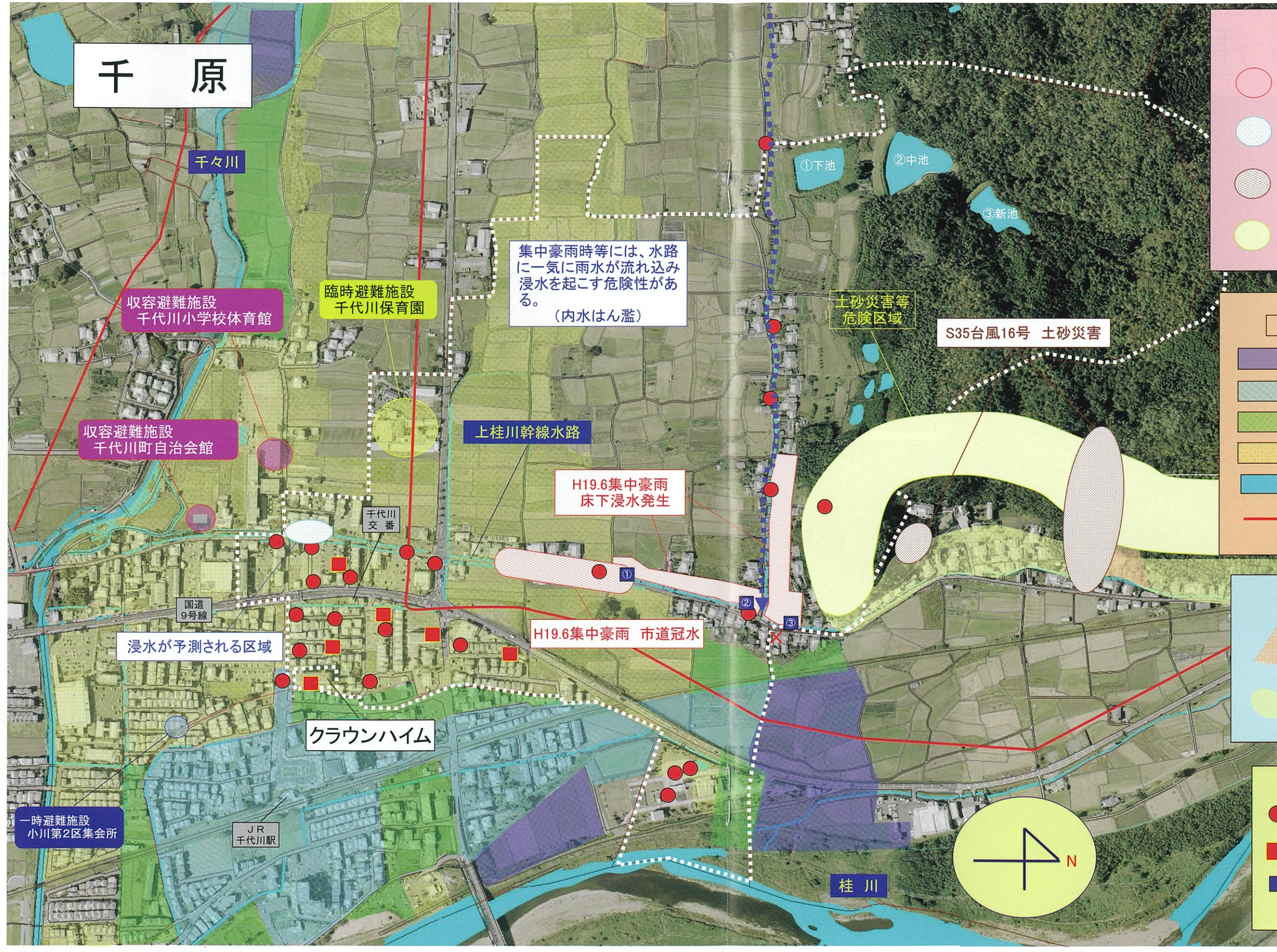
土砂災害情報

- 土石流危険渓流
- 急傾斜地崩壊危険箇所

防火設備

- 消火栓
- 防火水槽
- 上桂川用水水ため水槽

千原



集中豪雨時等には、水路に一気に雨水が流れ込み浸水を起こす危険性がある。
(内水はん濫)

土砂災害等危険区域

S35台風16号 土砂災害

H19.6集中豪雨 床下浸水発生

H19.6集中豪雨 市道冠水

まち歩き情報

- 過去の浸水区域
- 浸水が予測される区域
- 過去の土砂災害区域
- 土砂災害・鉄砲水の恐れがある区域

浸水想定

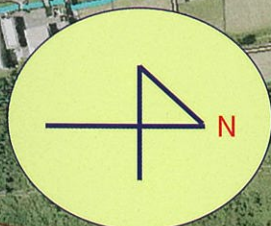
- 2.0~3.0m
- 1.0~2.0m
- 0.5~1.0m
- 0.5m未満
- 河川、ため池等の水域
- S35台風16号の浸水区域

土砂災害情報

- 土石流危険渓流
- 急傾斜地崩壊危険箇所

防火設備

- 消火栓
- 防火水槽
- 上桂川用水水ため水槽



収容避難施設
千代川小学校体育館

臨時避難施設
千代川保育園

収容避難施設
千代川町自治会館

上桂川幹線水路

千代川交番

国道9号線

浸水が予測される区域

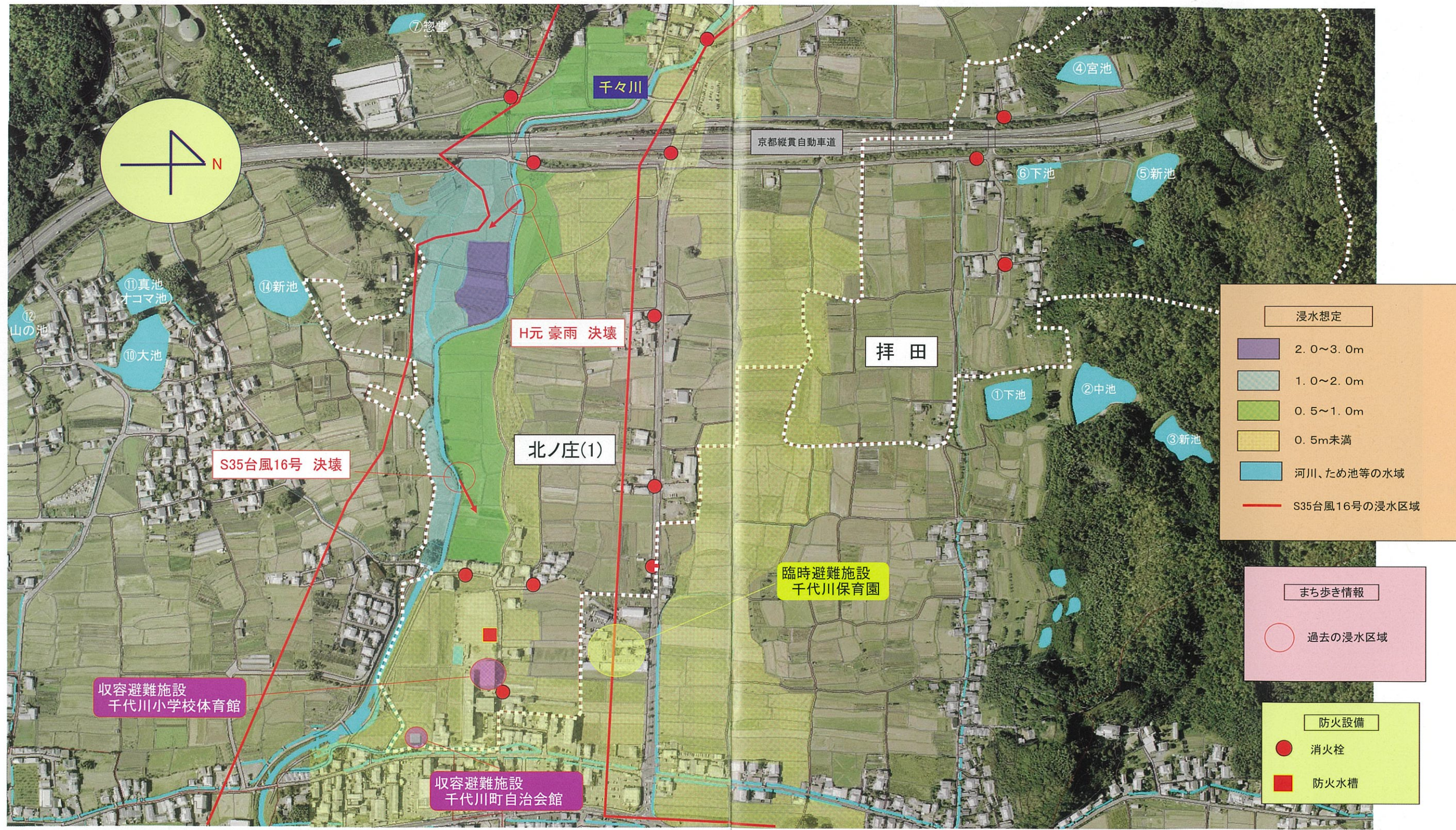
クラウンハイム

JR千代川駅

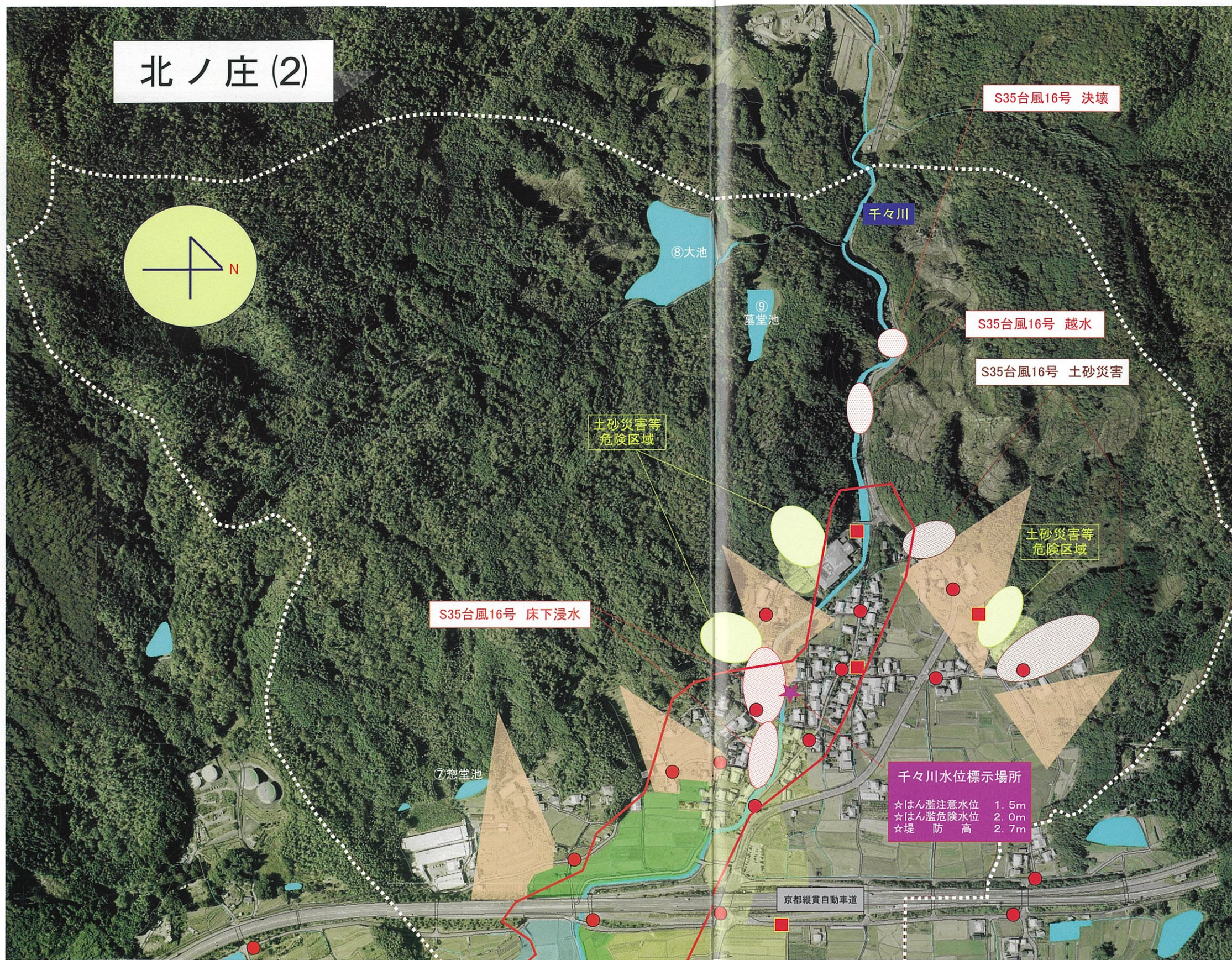
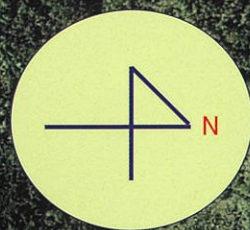
一時避難施設
小川第2区集会所

桂川

北ノ庄(1)・拝田



北ノ庄(2)



まち歩き情報

- 過去の浸水区域 (Past flood area)
- 過去の土砂災害区域 (Past landslide area)
- 土砂災害・鉄砲水の恐れがある区域 (Area where landslide and shrapnel are feared)

浸水想定

- 2.0~3.0m
- 1.0~2.0m
- 0.5~1.0m
- 0.5m未満
- 河川、ため池等の水域 (River, pond, etc. water area)
- S35台風16号の浸水区域 (Flood area of Typhoon 16)

土砂災害情報

- 土石流危険渓流 (Landslide dangerous stream)
- 急傾斜地崩壊危険箇所 (Steep slope collapse dangerous spot)

防火設備

- 消火栓 (Fire hydrant)
- 防火水槽 (Fire water tank)

千々川水位標示場所

- ☆はん濫注意水位 1.5m
- ☆はん濫危険水位 2.0m
- ☆堤防高 2.7m

S35台風16号 床下浸水

S35台風16号 決壊

S35台風16号 越水

S35台風16号 土砂災害

土砂災害等危険区域

土砂災害等危険区域

惣堂池

大池

墓堂池

千々川

京都縦貫自動車道