

ガレリアかめおかの運営状況

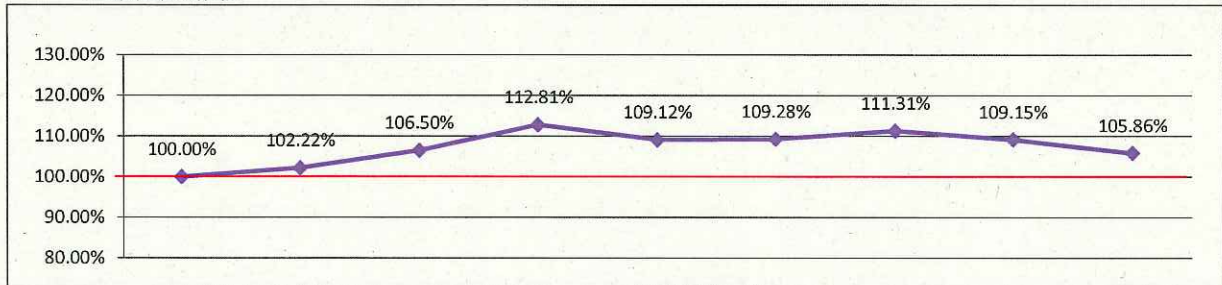
ギャラリーかめおか 生涯学習事業展開及び管理運営状況

(単位:円)

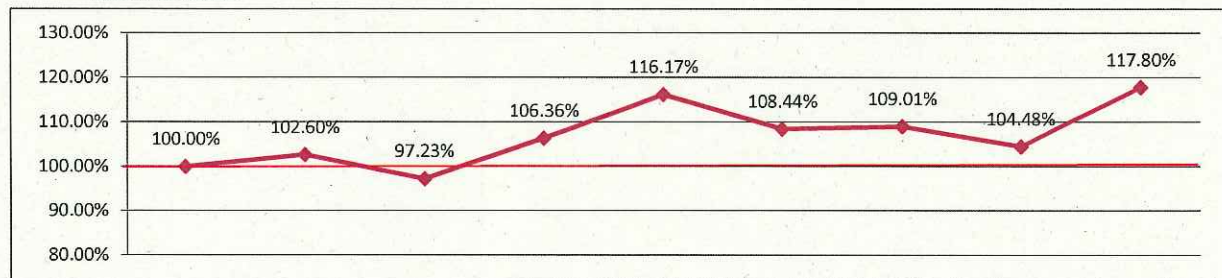
○来館者数と催事件数

| 項目 | 年度 | 指定管理(1期目) | | | 指定管理(2期目) | | | | 指定管理(3期目) | | 備考 |
|---------|----|-----------|-----------|-----------|-----------|-----------|-----------|-----------|-----------|-----------|--------|
| | | 18年度 | 19年度 | 20年度 | 21年度 | 22年度 | 23年度 | 24年度 | 25年度 | 26年度 | |
| 来館者数 | 人 | 524,514 | 536,141 | 558,602 | 591,707 | 572,360 | 573,182 | 583,856 | 572,526 | 555,249 | |
| 累計 | 人 | 4,645,621 | 5,181,762 | 5,740,364 | 6,332,071 | 6,904,431 | 7,477,613 | 8,061,469 | 8,633,995 | 9,189,244 | |
| 催事件数 | 件 | 6,718 | 6,893 | 6,532 | 7,145 | 7,804 | 7,285 | 7,323 | 7,019 | 7,914 | |
| 催事件数の推移 | | 100.00% | 102.60% | 97.23% | 106.36% | 116.17% | 108.44% | 109.01% | 104.48% | 117.80% | 18年度基準 |
| 来館者数の推移 | | 100.00% | 102.22% | 106.50% | 112.81% | 109.12% | 109.28% | 111.31% | 109.15% | 105.86% | 18年度基準 |

来館者数の推移



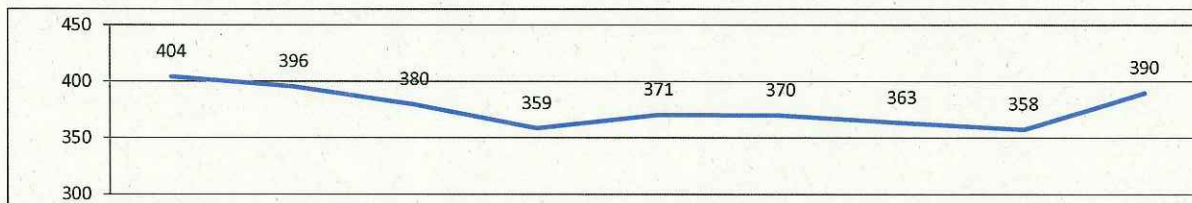
催事件数の推移



○施設の管理運営経費

| 管理運営 | | 18年度 | 19年度 | 20年度 | 21年度 | 22年度 | 23年度 | 24年度 | 25年度 | 26年度 | 備考 |
|-----------------------------|---|-------------|-------------|-------------|-------------|-------------|-------------|-------------|-------------|-------------|----|
| 指定管理料 | 円 | 212,137,000 | 212,137,000 | 212,137,000 | 212,137,000 | 212,137,000 | 212,137,000 | 212,137,000 | 204,750,000 | 216,500,000 | |
| 来館者数 | 人 | 524,514 | 536,141 | 558,602 | 591,707 | 572,360 | 573,182 | 583,856 | 572,526 | 555,249 | |
| 来館者1人当たりコスト (指定管理料/来館者数) | | 404 | 396 | 380 | 359 | 371 | 370 | 363 | 358 | 390 | |

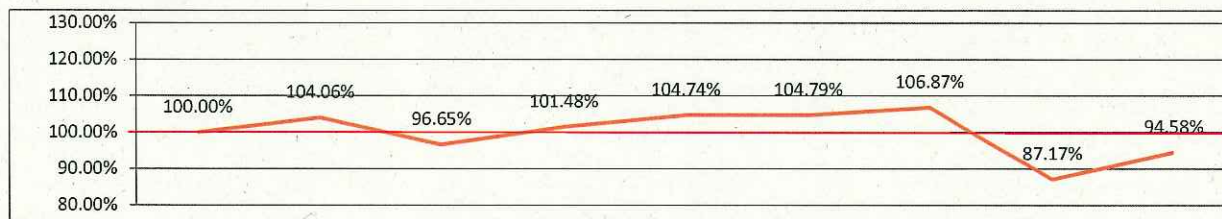
来館者コスト



○収入の確保

| 収入確保 | 円 | 18年度 | 19年度 | 20年度 | 21年度 | 22年度 | 23年度 | 24年度 | 25年度 | 26年度 | 備考 |
|---------|---|------------|------------|------------|------------|------------|------------|------------|------------|------------|--------|
| 入場料 | | 1,513,000 | 2,058,400 | 1,532,113 | 1,228,919 | 2,098,747 | 1,564,349 | 509,300 | 698,000 | 314,500 | 映画等 |
| 受講料 | | 4,008,400 | 2,987,900 | 2,273,600 | 2,145,500 | 1,965,900 | 2,484,490 | 3,965,100 | 2,773,500 | 2,760,900 | 講座等 |
| 施設利用料 | | 68,463,591 | 71,938,945 | 67,700,925 | 71,708,212 | 73,429,855 | 73,483,542 | 74,591,508 | 61,023,678 | 66,902,506 | |
| 合計 | | 73,984,991 | 76,985,245 | 71,506,638 | 75,082,631 | 77,494,502 | 77,532,381 | 79,065,908 | 64,495,178 | 69,977,906 | |
| 収入確保の推移 | | 100.00% | 104.06% | 96.65% | 101.48% | 104.74% | 104.79% | 106.87% | 87.17% | 94.58% | 18年度基準 |

収入確保の推移

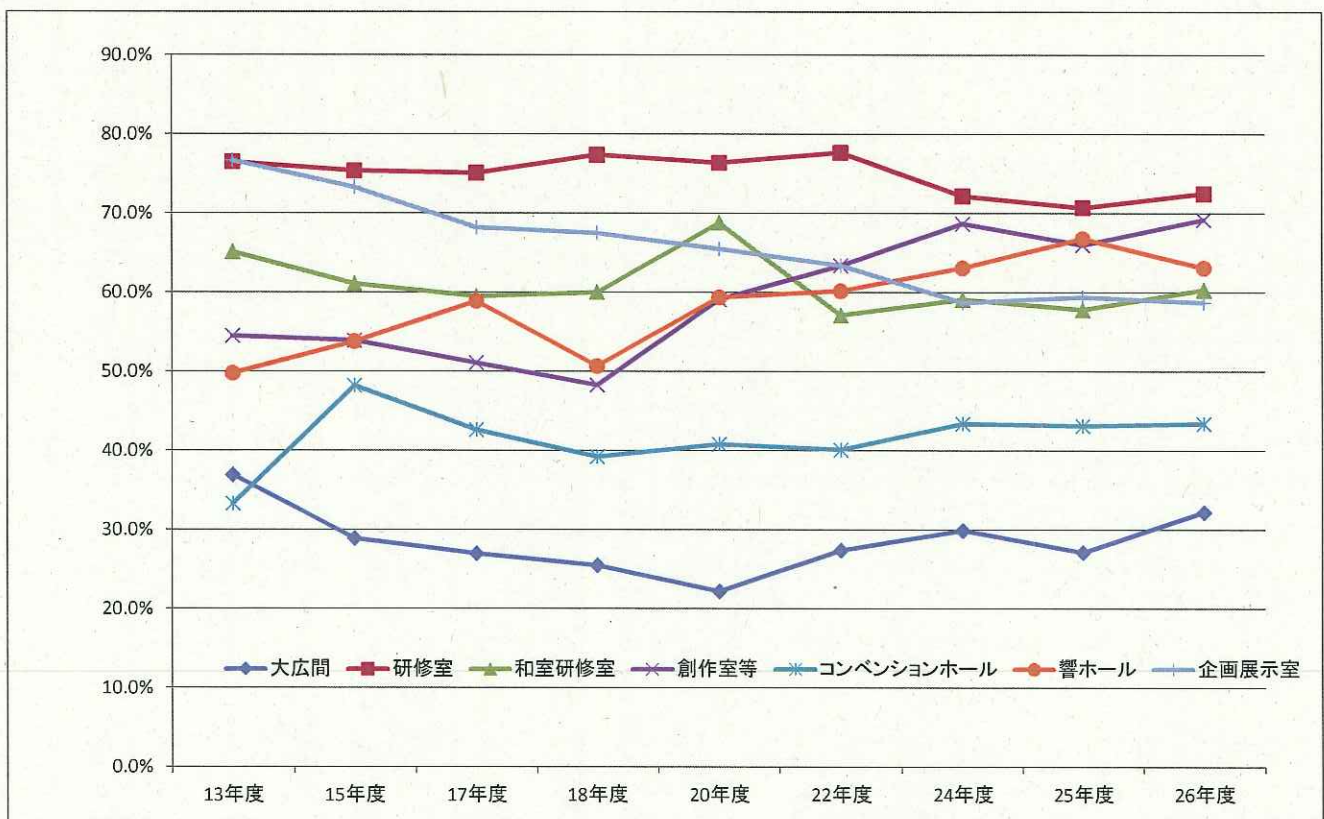


ガレリアかめおか施設稼働率表

| | 13年度 | 15年度 | 17年度 | 18年度 | 20年度 | 22年度 | 24年度 | 25年度 | 26年度 |
|------------|-------|-------|-------|-------|-------|-------|-------|-------|-------|
| 大広間 | 36.9% | 28.9% | 27.0% | 25.5% | 22.2% | 27.4% | 29.9% | 27.1% | 32.2% |
| 研修室 | 76.5% | 75.4% | 75.1% | 77.4% | 76.4% | 77.7% | 72.2% | 70.7% | 72.5% |
| 和室研修室 | 65.1% | 61.1% | 59.5% | 60.0% | 68.8% | 57.1% | 59.1% | 57.8% | 60.3% |
| 創作室等 | 54.5% | 53.9% | 51.1% | 48.3% | 59.1% | 63.4% | 68.7% | 66.0% | 69.2% |
| コンベンションホール | 33.3% | 48.2% | 42.6% | 39.2% | 40.8% | 40.1% | 43.4% | 43.1% | 43.4% |
| 響ホール | 49.8% | 53.8% | 58.9% | 50.7% | 59.4% | 60.2% | 63.1% | 66.8% | 63.1% |
| 企画展示室 | 76.7% | 73.3% | 68.2% | 67.5% | 65.5% | 63.4% | 58.7% | 59.4% | 58.7% |
| 平均値 | 56.1% | 56.4% | 54.6% | 52.7% | 56.0% | 55.6% | 56.4% | 55.8% | 57.1% |

※算出方法

1日の利用を3区分し、各区分で使用があれば1件とカウントする。月に積み上げ、次に年で積み上げる形で年間稼働率を算出した。



実施事業の状況 (平成17年度～26年度)

| カテゴリー | 事業名 | 平成17年度 | | 平成18年度 | | 平成19年度 | | 平成20年度 | | 平成21年度 | | 平成22年度 | | 平成23年度 | | 平成24年度 | | 平成25年度 | | 平成26年度 | | |
|---------|-----------------------|--------|--------|--------|--------|--------|--------|--------|--------|--------|--------|--------|--------|--------|--------|--------|--------|--------|--------|--------|--------|-----|
| | | 件数 | 人数 | 件数 | 人数 | 件数 | 人数 | 件数 | 人数 | 件数 | 人数 | 件数 | 人数 | 件数 | 人数 | 件数 | 人数 | 件数 | 人数 | 件数 | 人数 | |
| 講演会 | コレージュ・ド・カメオカ | 3 | 1,020 | 2 | 850 | 3 | 400 | 3 | 1,760 | 3 | 1,060 | 3 | 2,100 | 3 | 1,400 | 3 | 750 | 3 | 1,000 | 3 | 850 | |
| | 丹波学トーク | 4 | 231 | 4 | 410 | 3 | 310 | 3 | 290 | 3 | 190 | 3 | 520 | 3 | 230 | 3 | 330 | 3 | 159 | 3 | 128 | |
| | 生涯学習市民大学 | 9 | 1,225 | 9 | 2,099 | 9 | 1,519 | 9 | 2,070 | 9 | 1,328 | 9 | 1,583 | 9 | 1,631 | 9 | 1,808 | 9 | 1,973 | 9 | 1,714 | |
| | 先人フォーラム | 1 | 200 | 1 | 200 | 1 | 180 | 1 | 140 | 1 | 400 | 1 | 200 | 1 | 400 | 1 | 100 | 1 | 150 | 1 | 177 | |
| | ライブアップセミナー | 1 | 300 | 1 | 200 | 1 | 150 | 1 | 250 | 1 | 70 | 1 | 200 | 1 | 80 | 1 | 140 | 1 | 25 | 1 | 700 | |
| | 市民講演会 | — | — | — | — | — | — | — | — | — | — | — | 2 | 180 | 2 | 140 | 2 | 230 | 2 | 180 | 6 | 425 |
| | その他 | — | — | — | — | — | — | — | — | — | — | — | — | — | — | — | 1 | 200 | — | — | 1 | 49 |
| 文化・芸術 | 七夕交流コンサート | 1 | 500 | 1 | 450 | 1 | 500 | 1 | 500 | 1 | 500 | 1 | 400 | 1 | 500 | 1 | 600 | 1 | 500 | 1 | 600 | |
| | クリスマスライブ | 1 | 163 | 1 | 165 | 1 | 265 | 1 | 470 | 1 | 283 | 1 | 255 | 1 | 247 | 1 | 220 | 1 | 235 | 1 | 158 | |
| | ガレリアライブ | 1 | 69 | 1 | 124 | 1 | 480 | 1 | 660 | 2 | 525 | 2 | 800 | 2 | 1,144 | — | — | 1 | 125 | 1 | 576 | |
| | ガレリアシネマ | 1 | 279 | 1 | 771 | 1 | 244 | 1 | 374 | 1 | 1,200 | 1 | 267 | 1 | 144 | 1 | 212 | 1 | 206 | — | — | |
| | プチコンサート等 | 9 | 996 | 10 | 1,075 | 8 | 1,395 | 8 | 2,031 | 8 | 2,137 | 9 | 2,325 | 9 | 1,738 | 9 | 2,097 | 8 | 1,919 | 1 | 30 | |
| | 展覧会等 | — | — | — | — | — | — | — | — | — | — | — | — | — | — | — | 1 | 5,261 | — | — | — | — |
| | 亀岡市美術展 | 1 | 2,600 | 1 | 2,463 | 1 | 2,909 | 1 | 2,475 | 1 | 2,417 | 1 | 2,394 | 1 | 2,815 | 1 | 2,725 | 1 | 2,276 | 1 | 2,452 | |
| 亀岡市民文化祭 | 1 | 2,200 | 1 | 2,100 | 1 | 2,300 | 1 | 2,400 | 1 | 2,600 | 1 | 3,100 | 1 | 3,300 | 1 | 3,300 | 1 | 3,400 | 1 | 3,700 | | |
| 講習会 | 各種自主事業講座 (オカリナ講座等) | 23 | 1,487 | 21 | 2,402 | 22 | 1,899 | 21 | 2,409 | 19 | 2,716 | 17 | 2,107 | 17 | 1,948 | 19 | 2,834 | 15 | 2,605 | 21 | 4,429 | |
| 支援 | 他団体との共催事業 | 3 | 21,800 | 3 | 21,756 | 2 | 17,851 | 2 | 16,192 | 2 | 16,780 | 2 | 15,820 | 2 | 16,380 | 3 | 17,380 | 2 | 15,242 | 2 | 15,242 | |
| 国際交流 | 国際交流事業 (アメリカンキッズ等) | — | — | — | — | — | — | — | — | — | — | — | — | — | — | 5 | 106 | 8 | 353 | 8 | 393 | |
| 合計 | | 59 | 33,070 | 57 | 35,065 | 55 | 30,402 | 54 | 32,021 | 53 | 32,206 | 54 | 32,251 | 54 | 32,097 | 62 | 38,293 | 58 | 30,348 | 61 | 31,623 | |

