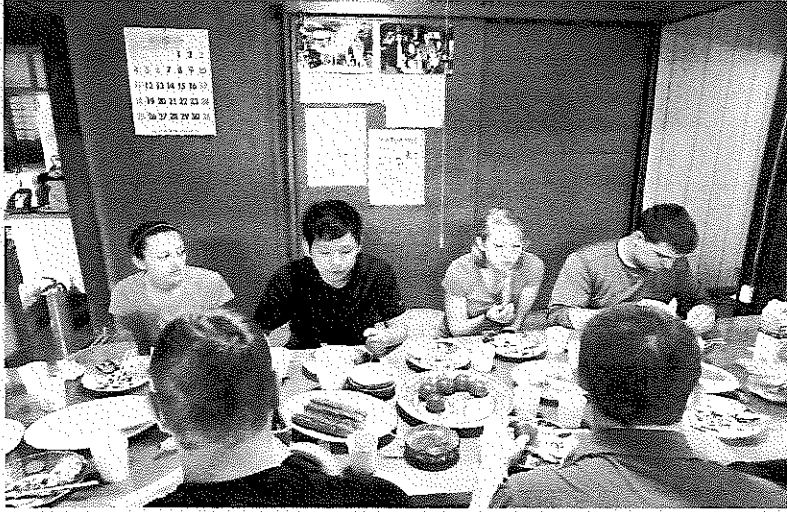


# 事業報告書

団体名：ゲストハウス藤原邸

1. 事業名	世界の人に教えた日本料理
2. 実施内容	実施した内容を具体的に記入してください。(日時、場所、参加者数、内容など)
<p>(1) たけのこ料理 平成26年5月17日(土) 午後5時～午後7時 参加者20名(外国8名)          外国の人にとっては、「たけのこを使った料理」など珍しくとても興味深く楽しんでいただけた。しかし、今年は、たけのこを掘る作業から、作る作業までを体験していただくよう計画をしていたのだが、イノシシにあらされて掘る体験はできなかった。</p> <p>(2) 栗ご飯とサンマ料理 平成26年10月11日(土) 午前11時～午後2時 参加者13名          「流しそうめん」を計画していたのだが、台風で実施できず。代わりに地域の高齢者を対象にし「栗ご飯とサンマの料理」で交流を深めた。講師がサンマを七輪の炭火で焼くコツなどを実演し、高齢の地域住民8名が参加され若者と楽しく交流できた。</p> <p>(3) 餅つき会 平成26年12月29日(月) 午前11時～午後3時半 参加者62名(外国15名)          恒例になり、今年は亀岡市や京都市以外の外国の人の参加が増えた。新聞広告や口コミ・FBでの効果があったと感じた。いつものことながら、高齢化した村の人たちも賑やかに行われる餅つきに参加する人も増加してきている。活気が生まれている。</p> <p>(4) 鍋料理 平成27年2月18日(水) 午後3時～午後7時 参加者12名          1年を締めくくる行事として、村の方々を中心に交流を深めた。だんだんと若者が少なくなる現状を悔やむばかりでなく、今住んでいる我々が楽しく活動することが活性化の一番の要素であるとの認識のもと、前向きな活動をするとの共通認識をした。その一つとして、ゲストハウス藤原邸を拠点として交流活動を充実させようとの意見が多く出た。その具体例として、村の山菜を採り・販売する。など具体的な活動が提案され具体化されようとしている。</p>	
3. 効果	実施による効果や成果を数値、具体例などを用いて具体的に記入してください。
<p>外国の方には、日本料理と一緒に調理し、会食することでより身近に感じてもらい交流が深まった。今年は、京都市や亀岡市以外の外国の方の参加が増えた。(精華町・さいたま市・茨城県・東京都など)参加者の口コミや新聞・FBの効果が大きいと感じた。</p> <p>さらに小さな村は、この取組が特別なこととしての受け止めから、当たり前の取組として受け取られるようになった。そこから、自分たちも何か楽しいことをしようとの気持ちが生まれ、昨年度は「ラジオ体操」の取組につながった。今年は、お年寄りを中心に山菜を採り、地元の「なごみの里あさひ」に販売する計画が具体化されてきている。</p>	
4. 協働の効果	<p>※企画提案型協働事業のみご記入ください。</p> <p>事業を協働で実施したことによる効果について、数値や具体例などを交えながら具体的に記入してください。</p>

たけのこ料理 5月17日



「栗ご飯とサンマ料理」 10月11日



「餅つき会」 12月29日



なけはののわにのけーな

の長女  
市橋野  
26  
12月  
朝  
生ごも  
もら  
ねか  
れね  
ね♡

# ヨイショ

## 亀岡

外国人といっしょに料理づくりを楽しむシリーズ「もちつき大会」29日(前日)午後2時、旭町のゲストハウス藤原邸。小学生以上300円。要予約。定員30人。申し込みは藤原さん携帯電話090(3672)8332。

## 南丹

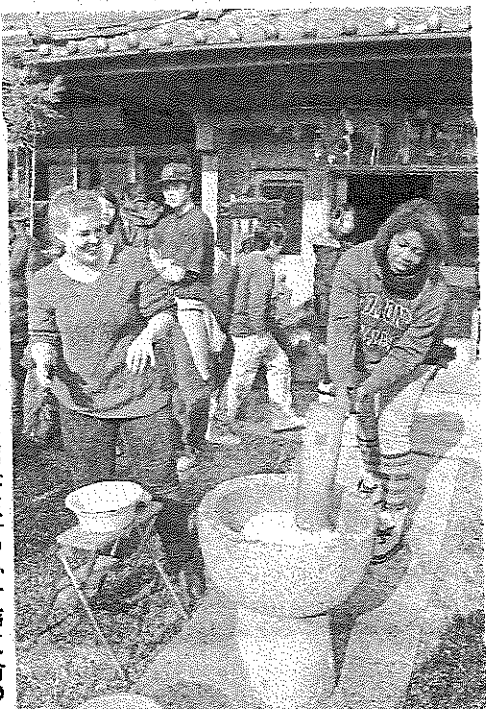
なんでも相談日 26日(後)午後1時、園部まごころステーション陽だまり。市社会福祉課0771(68)0007。71(68)0007。身体・知的・精神障がいに関する相談に応じる。無料。

## 京丹波

陸市大) が危ヒツチで進む本橋川(市大市大市大)

## 外国人留学生ら餅つき「ヨイショ」

亀岡で市民らと交流



餅つきを体験する外国人参加者(亀岡市旭町・ゲストハウス藤原邸)

外国人と市民が交流する餅つき大会が29日、亀岡市旭町のゲストハウス藤原邸で開かれた。築200年を超える古民家で、留学生らが日本の正月行事を体験し、つきたての餅を味わった。

ア、中国からの留学生や宿泊客、地元住民ら計70人が参加した。参加者は初めて握るきねの重さにふらつきながらも、「よいしょ」の掛け声に合わせて、リズムよく餅をついていた。ニュージールランドから来たアレックス・ギルモアさん(23)は「アニメでよく見た

## 高性能林業機械は有効

### 美山の組合 先進的導入 生産性やコスト改善

南丹市の美山町森林組合が先進的に導入を進める高性能林業機械の効果について、府南丹広域振興局がまとめた。労働生産性、生産コストとも大幅に改善されたという。

同振興局農林商工部によると、最大面積を占め、全国有数の大木産地として知られる。間伐材を資源化して森林所有者に収益を還元する取り組みを、2006年度から始めている。11年度から14年度にかけて、高性能林業機械を導入している。この結果、11人・3班による作業の労働生



高性能機械を大木の伐採に活用している様子を紹介した美山町森林組合のホームページ

## 本殿にて新春特別祈禱

元旦~1/7まで 延喜式内名神大社

# 大川神社

(0773)82-0011 / 舞鶴市大川169-1

日本の光景が体験でき、楽しかった」ときな餅をほおぼっていた。(久保田昌洋)



者は次の皆さん。内は旧姓。東野(井内)敏治、小林義治、吉サヨ子、近藤敦夫、馬茂、西田幸廣志、湯浅昭三、湯岡家(湯岡)八重修、新田(吉田)堀上(米岡)千津

た。素材を生産めのコストは、概当たり9500から8千円に削減という。美山町森林組合ホームページでは、ちや雪起こしな業が労力を要すを伝えながら、ペスタを樹齢1の大木を伐採し活用している様写真とともに紹

毎年恒例 ゲストハウス藤原邸主催 2014

# もちつき大会

12月29日(月)

午前11時～午後2時



臼と杵でおもちつき。  
外国人も日本人も大人も子供も  
みんなでぺったんぺったんおもちつき。

## 参加者募集

場 所：ゲストハウス藤原邸（亀岡市旭町）  
定 員：30名（定員になり次第締め切り）  
参加費：小学生以上300円 幼児無料  
持ち帰り：一人3個まで！

## 予約・お問い合わせ：

携 帯：090-3672-8322（藤原）  
メール：yfuji1229@gaia.eonet.ne.jp  
当日の連絡先：0771-20-7972

## ゲストハウス藤原邸へのアクセス



住所は、亀岡市旭町宮ノ元2です。  
目印は、梅田神社です。  
477号線から409号線に入ったら、  
1本目を左折。農道の正面に見える  
大きな木が梅田神社の目印です。  
集落の中にあります。ゲストハウス  
の正面に駐車場があります。

