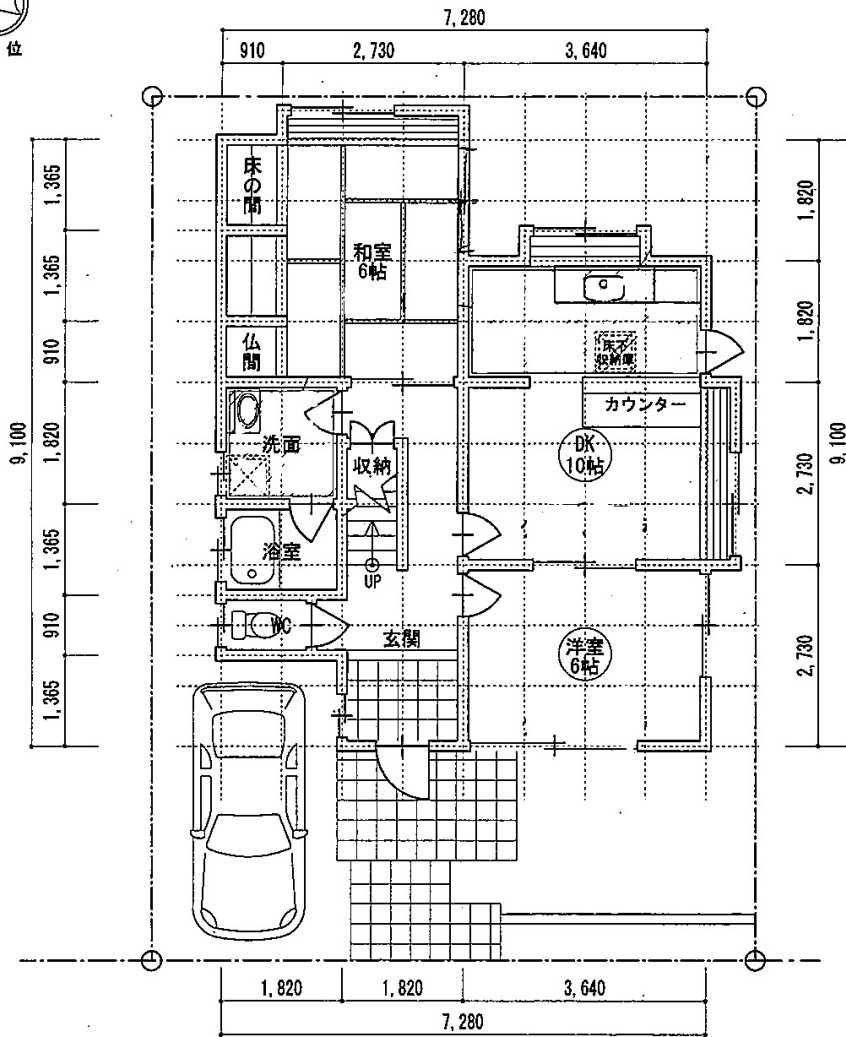
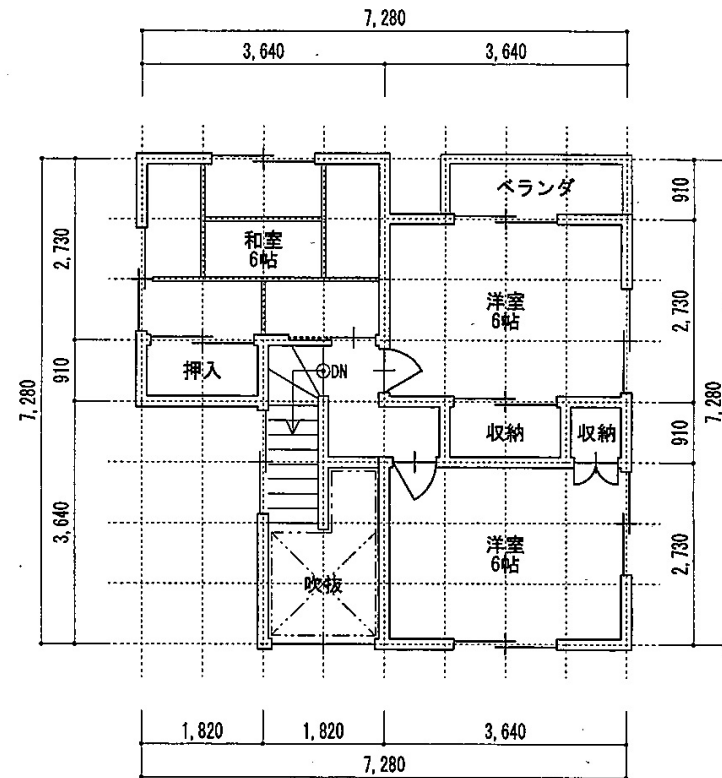




方位



1階 平面図



2階 平面図

敷地面積 117.01 m² (35.39坪)
 1階床面積 57.14 m² (17.28坪)
 2階床面積 38.92 m² (11.77坪)
 延床面積 96.06 m² (29.05坪)

件名	所在地 龜岡市篠町	設計番号	印刷日時	図面番号
図面名 平面図		縮尺 1/100	作成者	