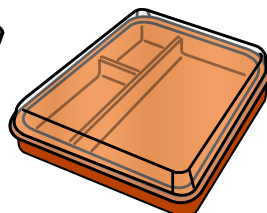
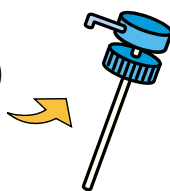


- ◎収集日の午前8時30分までに、ごみステーション（埋立てごみと同じ場所）へ。
- ◎10～45ℓ程度の大きさの、中身の見える透明な袋で出してください。  
※指定ごみ袋はありません。
- ◎散らばらないよう袋の口は固く結び、袋の口から飛び出すような大きなものは袋に入る大きさまで小さくして出してください。

ポイント



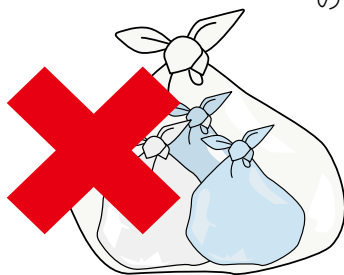
- お菓子の袋などは、食べかすなどを払い落としてください。



- キャップやラベルは、できるだけ取ってください。値札やシールなどで取れないものやはがれないものは、そのまま出してください。



- 汚れているものは、軽くすすぎ、水を切ってください。



- 二重袋にはしないでください。

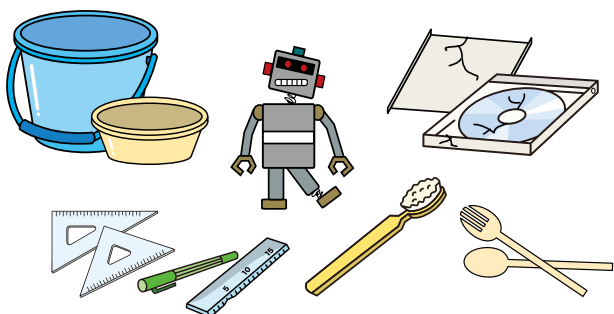
豆知識

プラスチック製容器包装は汚れを落として出してね。食品などで汚れているとリサイクルできないんだ。目で見て汚れが落ちていればOKだよ。



適切にリサイクルするための注意事項

プラスチックでも製品本体は「埋立てごみ」へ



おもちゃ、文具、使い捨ての食器類、ハンガー、ポリバケツ、歯ブラシ、洗面器、CDやDVDとそのケース、タッパー（保存容器）などは、容器・包装ではありませんので「埋立てごみ」へ

※これらのものには♻️マークはついていません。

食品などの汚れが落ちないものは「燃やすごみ」へ



マヨネーズ、ソース、練りワサビ、納豆、ヨーグルトなど、食品が付いたままのものは「燃やすごみ」へ

※洗ったり、拭くなどし、汚れが落とせた場合は、「プラスチック製容器包装」へ。