

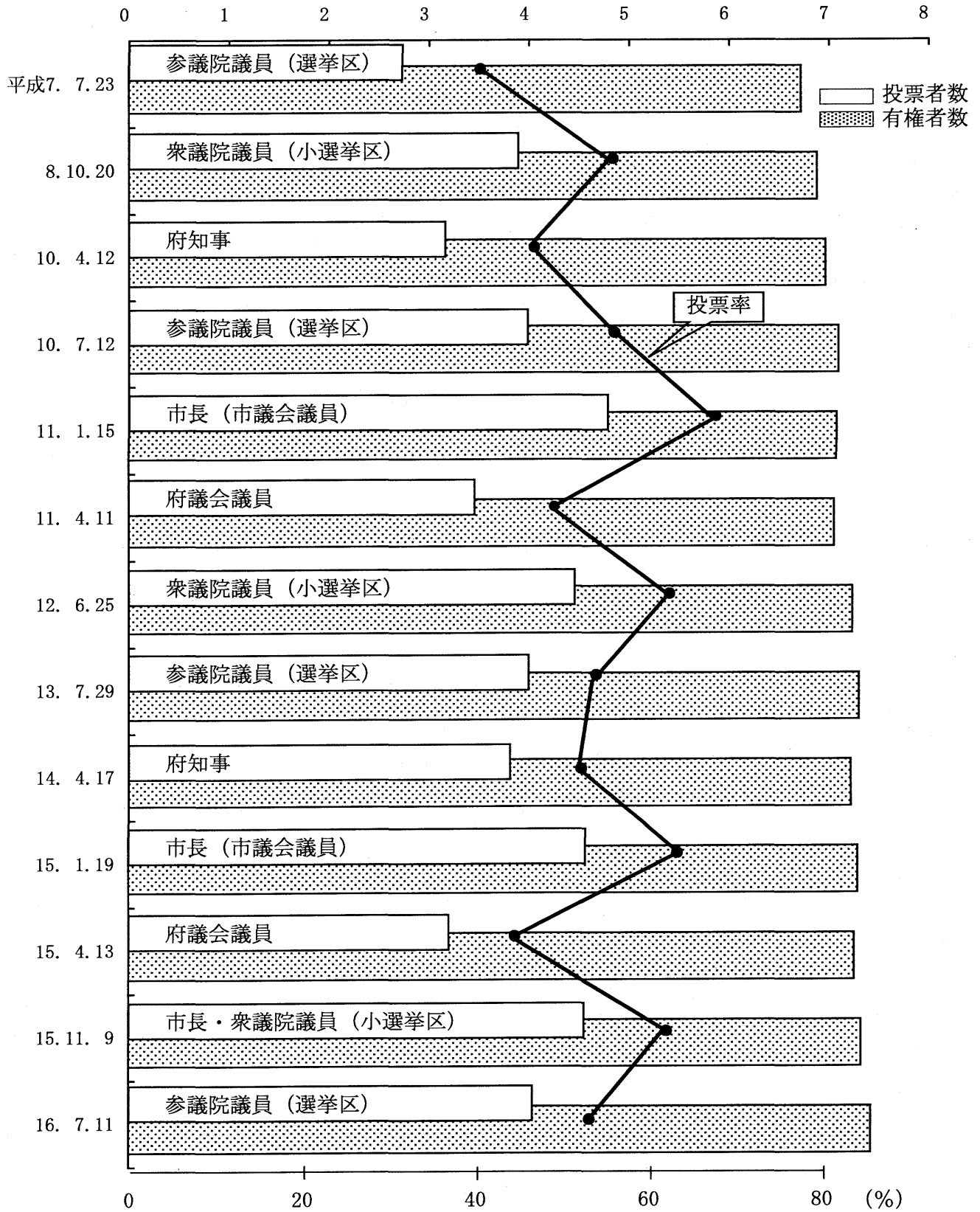
第 19 章

行政・選挙

各種選挙結果

資料：市選挙管理委員会

(万人)



第 19 章 行 政 ・ 選 挙

200. 市議会本会議開催及び議案審議件数

(単位=回, 日, 件)

年 次	召集回数		本会議 日 数	審 議 件 数	市長提出議案件数				議員提出議案件数		
	定例会	臨時会			条 例	予 算	決 算	その他	条 例	決 意 書	議 案
平成11年	4	1	22	199	23	92	44	29	1	10	—
12	4	1	22	217	47	92	44	28	—	6	—
13	4	1	22	214	42	87	44	29	2	10	—
14	4	1	22	210	34	93	45	29	2	7	—
15	4	3	24	239	42	107	43	36	1	10	—

資料：市議会事務局

201. 常任委員会開催状況

(単位=回)

年 次	総務常任委員会	厚生常任委員会	産業常任委員会	建設常任委員会
平成11年	13	12	12	12
12	12	12	12	12
13	12	12	12	12
14	12	14	12	12
15	12	13	11	11

資料：市議会事務局

202. 議案・請願と陳情等処理状況

年 次	議 案	原 案 可 決	修 正 可 決	否 決	継 続 審 査	そ の 他	請 願 受 理	採 択	不 採 択	継 続 審 査	審 議 未 了	取 り 下 げ	陳 情 等 受 理
平成11年	199	152	—	3	—	44	4	2	2	—	—	—	20
12	217	172	—	1	—	44	5	2	3	—	—	—	13
13	214	169	—	1	—	44	4	2	2	—	—	—	20
14	210	163	—	2	—	45	7	2	5	—	—	—	19
15	239	191	—	5	—	43	5	—	5	—	—	—	10

資料：市議会事務局

203. 党派別議員数

(平成16年10月1日現在)

(単位=人)

議員定数		議員総数	自由民主党	民 主 党	日本共産党	公 明 党	社会民主党	無 所 属
法	条 例							
30	28	28	—	1	5	3	—	19

資料：市議会事務局

204. 会派別・年齢別議員数

(平成16年10月1日現在)

(単位=人, 歳)

会派名	自由クラブ	新政クラブ	亀岡創生会議	共産党議員団	公明党議員団	会派に属さない議員	総数
議員数	7	6	5	5	3	2	28
年齢別	30歳未満	—	—	—	—	—	—
	30～34	1	—	—	—	—	1
	35～39	—	—	—	—	—	—
	40～44	1	—	1	—	1	4
	45～49	—	1	1	1	—	3
	50～54	1	—	—	—	1	2
	55～59	1	1	2	2	—	7
	60～64	2	1	1	2	1	7
	65～69	1	3	—	—	—	4
	70歳以上	—	—	—	—	—	—
平均年齢	53.3	61.5	52.0	57.0	53.7	49.5	55.3

資料：市議会事務局

205. 市職員数

(平成16年4月1日現在)

区分	定数	職員数
市長事務局	560	526
(企画管理部)		(42)
(生涯学習部)		(40)
(総務部)		(65)
(環境市民部)		(70)
(健康福祉部)		(166)
(経済部)		(55)
(建設部)		(73)
(会計課)		(15)
議会事務局	8	7
教育委員会事務局	39	39
教育委員会の所管に属する教育機関	65	44
(教育研究所)		(4)
(学校給食センター)		(4)
(中央公民館)		(1)
(図書館)		(8)
(文化資料館)		(4)
(幼稚園)		(12)
(小・中学校)		(11)
選挙管理委員会事務局	(併任13)	(併任13)
監査委員事務局	3	3
公平委員会事務局	(併任3)	(併任3)
農業委員会事務局	4 (併任12)	4 (併任4)
上下水道事業事務局	80	62
病院事業事務局	128	100
計	887	785

資料：市人事課

注：() は再掲である。

206. 監査取扱件数

年次	総数	定期監査	行政監査	財政援助 団体監査	例月出納検査		決算審査		住民監査請求 (受理件数)	その他
					一般会計 特別会計	企業会計	一般会計 特別会計	企業会計		
平成11年	65	36	—	—	12	12	1	1	—	3
12	53	23	—	—	12	12	1	1	1	3
13	52	22	—	1	12	12	1	1	—	3
14	74	23	21	1	12	12	1	1	—	3
15	89	32	27	1	12	12	1	1	—	3

資料：市監査委員事務局

207. 選挙人名簿登録者数と投票所数

(各年9月定時登録日現在)

年次	有権者数			投票所数
	総数	男	女	
平成5年	63,963	31,140	32,823	43
6	65,679	31,942	33,737	43
7	67,395	32,850	34,545	43
8	68,691	33,462	35,229	43
9	70,053	34,112	35,941	43
10	71,090	34,540	36,550	43
11	71,808	34,877	36,931	43
12	72,572	35,232	37,340	43
13	73,074	35,442	37,632	43
14	73,453	35,599	37,854	43
15	73,858	35,771	38,087	43
16	74,478	36,066	38,412	43

資料：市選挙管理委員会

208. 投票区別選挙人名簿登録者数

(平成16年9月定時登録日現在)

投票区	投票所	登録者数			投票区	投票所	登録者数		
		計	男	女			計	男	女
1	亀岡小学校	6,013	2,925	3,088	23	馬路生涯学習センター	977	463	514
2	亀岡市役所	5,496	2,633	2,863	24	池尻区公民館	245	120	125
3	東別院町 ふれあいセンター	814	399	415	25	馬路老人センター	307	155	152
4	徳円寺	109	51	58	26	旭コミュニティセンター	464	225	239
5	亀岡市西別院 生涯学習センター	639	325	314	27	山階公民館	332	156	176
6	犬甘野児童館	287	137	150	28	国分公民館	457	206	251
7	曾我部公民館	2,500	1,267	1,233	29	千歳町自治会事務所	344	168	176
8	寺区公民館	908	452	456	30	出雲公民館	399	182	217
9	吉川公民館	957	422	535	31	亀岡市河原林 生涯学習センター	750	351	399
10	亀岡市葎田野 生涯学習センター	2,309	1,120	1,189	32	勝林島会議所	288	146	142
11	奥条公民館	369	151	218	33	保津小学校	1,168	558	610
12	本梅小学校	827	383	444	34	第5区会議所	567	269	298
13	西加舎公民館	653	311	342	35	赤熊公民館	346	166	180
14	畑野町公民館	2,023	1,014	1,009	36	大内営農センター	212	99	113
15	土ヶ畑公民館	295	142	153	37	安詳小学校	6,481	3,136	3,345
16	宮川公民館	447	223	224	38	東つつじヶ丘公民館	5,741	2,821	2,920
17	神前ふれあいサロン	465	225	240	39	西つつじヶ丘 ふれあいセンター	2,852	1,367	1,485
18	猪倉公民館	517	254	263	40	亀岡市文化資料館	4,608	2,163	2,445
19	大井小学校	4,992	2,436	2,556	41	詳徳小学校	4,462	2,203	2,259
20	小金岐区会議所	1,520	752	768	42	南つつじヶ丘小学校	5,499	2,662	2,837
21	千代川小学校	4,989	2,423	2,566	43	見立区集会所	518	248	270
22	北ノ庄会議所	332	157	175		計	74,478	36,066	38,412

資料：市選挙管理委員会

注：投票所は平成16年7月11日執行の参議院議員通常選挙における各投票区の投票所である。

209. 主要選挙投票状況

(単位=人, %)

区 分	執行年月日	定 数	立候補者数	当 日 の 有 権 者 数	投票総数	投 票 率
衆議院議員第27回	昭30. 2. 27	5	10	23,380	15,671	70.02
〃 第28回	昭33. 5. 22	5	10	23,438	17,325	73.92
〃 第29回	昭35. 11. 20	5	10	25,926	17,892	69.01
〃 第30回	昭38. 11. 21	5	6	26,679	16,408	61.50
〃 第31回	昭42. 1. 29	5	7	28,140	17,505	62.21
〃 第32回	昭44. 12. 27	5	6	31,378	21,536	68.63
〃 第33回	昭47. 12. 10	5	6	35,118	25,062	71.37
〃 第34回	昭51. 12. 5	5	7	41,584	29,569	71.11
〃 第35回	昭54. 10. 7	5	7	45,186	29,704	65.74
〃 第36回	昭55. 6. 22	5	7	46,154	33,645	72.90
〃 第37回	昭58. 12. 18	5	7	49,375	32,846	66.52
〃 第38回	昭61. 7. 6	5	7	52,315	35,799	68.43
〃 第39回	平 2. 2. 18	5	7	58,208	42,152	72.42
〃 第40回	平 5. 7. 18	5	8	63,829	41,835	65.54
〃 第41回	平 8. 10. 20	[小選挙区 1 比例代表 33]	3 128	68,821	38,845 38,823	56.44 56.41
〃 第42回	平12. 6. 25	[小選挙区 1 比例代表 30]	4 130	72,408 72,419	44,210 44,177	61.06 61.00
〃 第43回	平15. 11. 9	[小選挙区 1 比例代表 29]	3 110	73,929 73,951	45,265 45,264	61.23 61.21
参議院議員第 4 回	昭31. 7. 8	[地方区 2 全国区 52]	6 150	22,377	12,131	54.21
〃 第 5 回	昭34. 6. 2	[地方区 2 全国区 52]	6 122	23,547	11,359	48.18
〃 第 6 回	昭37. 7. 1	[地方区 2 全国区 51]	6 107	26,249	15,324	58.38
〃 第 7 回	昭40. 7. 4	[地方区 2 全国区 52]	4 99	27,084	16,740 16,736	61.81 61.79
〃 第 8 回	昭43. 7. 7	[地方区 2 全国区 51]	5 93	29,732	20,151 20,144	67.78 67.75
〃 第 9 回	昭46. 6. 27	[地方区 2 全国区 50]	4 106	33,063	18,380	55.59
〃 第10回	昭49. 7. 7	[地方区 2 全国区 54]	5 112	37,604	24,996 24,995	66.47 66.47
〃 第11回	昭52. 7. 10	[地方区 2 全国区 50]	7 102	42,303	27,535 27,531	65.09 65.08
〃 第12回	昭55. 6. 22	[地方区 2 全国区 50]	3 93	46,154	33,650 33,633	72.91 72.87
〃 第13回	昭58. 6. 26	[選挙区 2 比例代表 50]	3 191	48,972	25,829 25,826	52.74 52.74
〃 第14回	昭61. 7. 6	[選挙区 2 比例代表 50]	4 243	52,315	35,776 35,772	68.39 68.38
〃 第15回	平元. 7. 23	[選挙区 2 比例代表 50]	5 385	57,294	37,203	64.93

(209. 主要選挙投票状況 つづき)

(単位=人, %)

区 分	執行年月日	定 数	立候補者数	当 日 の 有 権 者 数	投票総数	投 票 率
参議院議員第16回	平 4. 7. 26	選挙区 2	4	62,053	30,824	49.67
		比例代 50	329		30,803	49.64
" 第17回	平 7. 7. 23	選挙区 2	5	67,226	26,975	40.13
		比例代 50	181		26,966	40.11
" 第18回	平10. 7. 12	選挙区 2	4	70,986	39,558	55.73
		比例代 50	158		39,544	55.71
" 第19回	平13. 7. 29	選挙区 2	5	73,101	39,695	54.30
		比例代 48	204		39,692	54.29
" 第20回	平16. 7. 11	選挙区 2	3	74,320	40,145	54.02
		比例代 48	128		40,147	54.00
衆議院京都府第2区 選出議員補欠選挙	昭54. 1. 14	2	6	44,432	35,087	78.97
	昭58. 8. 7	2	7	49,092	23,511	47.89
参議院京都府 選出議員補欠選挙	昭31. 1. 15	1	4	22,622	8,648	38.23
	" 昭38. 12. 10	1	4	26,801	8,177	30.51
	" 昭41. 4. 27	1	5	27,800	11,335	40.77
	" 昭49. 4. 21	1	4	37,410	18,305	48.93
	" 昭53. 4. 23	1	3	43,445	20,852	48.00
府 知 事	昭33. 4. 11	1	3	22,869	13,692	59.87
	" 昭37. 4. 11	1	3	25,955	16,660	64.19
	" 昭41. 4. 12	1	2	27,452	18,657	67.96
	" 昭45. 4. 12	1	6	31,276	26,089	83.42
	" 昭49. 4. 7	1	6	37,059	26,330	71.05
	" 昭53. 4. 9	1	4	42,924	32,781	76.37
	" 昭57. 4. 11	1	2	47,330	33,557	70.90
	" 昭61. 4. 6	1	2	51,481	29,327	56.97
	" 平 2. 4. 8	1	5	57,709	27,932	48.40
	" 平 6. 4. 10	1	2	64,001	28,843	45.07
	" 平10. 4. 12	1	2	69,686	31,286	44.90
" 平14. 4. 17	1	4	72,266	37,832	52.35	
府 議 会 議 員	昭30. 4. 23	1	2	22,270	17,384	78.06
	" 昭34. 4. 23	1	2	23,210	15,001	64.63
	" 昭38. 4. 17	1	4	26,444	20,265	76.63
	" 昭42. 4. 15	1	2	27,792	19,182	69.02
	" 昭46. 4. 11	1	2	32,387	17,946	55.41
	" 昭50. 4. 13	1	2	38,540	23,639	61.34
	" 昭54. 4. 8	1	2	44,094	22,986	52.13
	" 昭58. 4. 10	1	3	48,286	30,939	64.07
	" 昭62. 4. 12	1	4	52,780	34,181	64.76
	" 平 3. 4. 7	2	3	59,261	34,771	58.67
	" 平 7. 4. 9	2	4	65,676	35,700	54.36
	" 平11. 4. 11	2	3	70,584	34,371	48.70
	" 平15. 4. 13	2	3	72,649	31,588	43.48

(209. 主要選挙投票状況 つづき)

(単位=人, %)

区 分	執行年月日	定 数	立候補者数	当 日 の 有 権 者 数	投票総数	投 票 率
市 長	昭30. 1. 30	1	2	22,267	18,175	81.6
〃	昭34. 1. 22	1	2	23,454	16,796	71.6
〃	昭38. 1. 18	1	1	無	票	
〃	昭42. 1. 17	1	3	27,787	21,522	77.45
〃	昭46. 1. 19	1	5	32,236	25,743	79.86
〃	昭50. 1. 17	1	3	38,254	26,863	70.22
〃	昭54. 1. 14	1	2	43,924	35,078	79.86
〃	昭58. 1. 15	1	2	48,229	35,700	74.02
〃	昭62. 1. 15	1	3	52,606	37,787	71.83
〃	平 3. 1. 13	1	3	59,210	39,396	66.54
〃	平 7. 1. 15	1	3	65,636	45,021	68.59
〃	平11. 1. 15	1	3	70,800	47,456	67.03
〃	平15. 1. 19	1	2	72,998	45,343	62.12
〃	平15. 11. 9	1	2	73,337	45,125	61.53
市 議 会 議 員	昭30. 2. 5	38	87	22,249	19,670	94.10
〃	昭34. 2. 3	30	40	23,486	21,295	90.67
〃	昭38. 2. 1	30	37	26,567	23,328	87.81
〃	昭42. 1. 24	30	40	27,758	24,823	89.43
〃	昭46. 2. 2	30	40	32,188	28,090	87.27
〃	昭50. 1. 29	30	39	38,220	31,939	83.57
〃	昭54. 1. 28	30	33	44,056	35,158	79.80
〃	昭58. 1. 30	30	33	48,293	38,829	80.40
〃	昭62. 2. 1	30	32	52,723	39,152	74.26
〃	平 3. 1. 27	30	33	59,267	40,658	68.60
〃	平 7. 1. 15	30	34	65,636	45,007	68.57
〃	平11. 1. 15	30	35	70,800	47,444	67.01
〃	平15. 1. 19	28	36	72,998	45,340	62.11

資料：市選挙管理委員会

注：昭和30年2月5日執行の市議会議員選挙は、16選挙区の合計であり、2選挙区は無投票のため投票総数・投票率は含まれていない。