

平成30年度 教職員の長時間労働者人数調べ

(人)

	時間外勤務時間数	4月	5月	6月	7月	8月	9月	10月	11月	12月	1月	2月	3月	月平均
小学校分	100時間以上の教職員数	10 (7)	6 (7)	11 (15)	0 (0)	0 (0)	0 (7)	8 (6)	6 (14)	0 (1)	0 (0)	0 (2)	0 (0)	3.4 (5)
	人数/全教職員	2.5%	1.5%	2.7%	0.0%	0.0%	0.0%	2.0%	1.5%	0.0%	0.0%	0.0%	0.0%	0.9%
	80時間以上の教職員数	25 (23)	38 (32)	37 (31)	10 (12)	0 (0)	8 (23)	36 (23)	26 (25)	5 (11)	15 (16)	21 (20)	14 (23)	19.6 (19.9)
	人数/全教職員	6.2%	9.5%	9.2%	2.5%	0.0%	2.0%	9.0%	6.5%	1.2%	3.7%	5.2%	3.5%	4.9%
	全教職員数 401名	68 (63)	83 (74)	95 (78)	32 (43)	0 (0)	52 (74)	84 (64)	80 (59)	34 (37)	48 (34)	71 (38)	55 (38)	58.5 (50.2)
	(5月1日現在) 人数/全教職員	17.0%	20.7%	23.7%	8.0%	0.0%	13.0%	20.9%	20.0%	8.5%	12.0%	17.7%	13.7%	14.6%
中学校分	100時間以上の教職員数	35 (47)	39 (58)	44 (60)	20 (45)	0 (2)	25 (53)	34 (44)	27 (42)	11 (21)	7 (13)	20 (26)	16 (17)	23.2 (35.7)
	人数/全教職員	17.7%	19.7%	22.2%	10.1%	0.0%	12.6%	17.2%	13.6%	5.6%	3.5%	10.1%	8.1%	11.7%
	80時間以上の教職員数	47 (40)	49 (41)	36 (44)	24 (21)	1 (4)	31 (45)	51 (40)	38 (31)	14 (19)	25 (24)	35 (32)	17 (16)	30.7 (29.8)
	人数/全教職員	23.7%	24.7%	18.2%	12.1%	0.5%	15.7%	25.8%	19.2%	7.1%	12.6%	17.7%	8.6%	15.5%
	全教職員数 198名	49 (54)	40 (30)	38 (37)	40 (43)	2 (7)	50 (46)	40 (40)	42 (49)	27 (34)	52 (37)	51 (53)	28 (32)	38.3 (38.5)
	(5月1日現在) 人数/全教職員	24.7%	20.2%	19.2%	20.2%	1.0%	25.3%	20.2%	21.2%	13.6%	26.3%	25.8%	14.1%	19.3%

※()内は29年度数値

小学校学校施設管理経費 施設修繕一覧

	修繕内容	金額 (円)
1	城西小学校ガラス取替修繕	14,904
2	亀岡市立畑野小学校鉄製山型雲梯塗装修繕	120,960
3	亀岡市立千代川小学校2階女子トイレ照明スイッチ修繕	11,880
4	亀岡市立ひえ田野小学校放送卓マイク修繕	18,360
5	亀岡市立千代川小学校保健室汚物流し排水修繕	3,240
6	曾我部小学校複合遊具修繕	75,924
7	亀岡市立保津小学校校舎3階普通教室床修繕	1,080,000
8	城西小学校ガラス取替修繕	89,424
9	亀岡市立安詳小学校受水槽内ボールタップ取替工事	19,440
10	亀岡市立亀岡小学校2F小体育館天井張替え修繕	71,200
11	亀岡市立亀岡小学校2F小体育館天井張替え(補強)修繕	26,000
12	亀岡市立つつじヶ丘小学校公共汚水桝つまり作業	75,600
13	詳徳小学校煙突修繕	70,200
14	亀岡市立亀岡小学校ネット補修	136,800
15	亀岡市立亀岡小学校ネット補修	45,000
16	亀岡市立亀岡小学校ネット補修	45,000
17	亀岡市立蕪田野小学校外壁補修	280,800
18	体育館屋根修繕 ほか(南つつじ小)	83,480
19	亀岡市立千代川小学校特別支援教室インターホン設備修繕	190,080
20	亀岡市立千代川小学校図工室手洗場修繕	225,720
21	曾我部小学校教室棟入口センサーライト不良修繕	30,240
22	吉川小学校ガラス取替修繕	6,972
23	蕪田野小学校トイレ修繕	30,294
24	本梅小学校消火水槽ボールタップ取替修繕等	47,520
25	城西小学校手洗場排水不良修繕	16,632
26	詳徳小学校 プール水栓漏れ修繕	7,722
27	亀岡市立千代川小学校特別支援教室間仕切扉及び床修繕	1,249,560
28	亀岡市立西別院小学校プールサイドシート修繕	1,803,600
29	亀岡市立安詳小学校2F普通教室カーテンレール取替修繕工事	17,150
30	亀岡市立千代川小学校土間タイル修繕	16,740
31	亀岡市立城西小学校プール補修	299,160
32	安詳小学校男子トイレブース鍵修繕	9,720
33	亀岡市立城西小学校プールサイド補修	86,400
34	城西小学校保健室湯沸器作動不良調整修繕	2,376
35	本梅小学校プール機械室ドア修繕	16,200
36	亀岡小学校体育館倉庫鍵修繕	34,560
37	東別院小学校6年教室蛍光灯修繕	10,800
38	西別院小学校校長室換気扇修繕	37,800
39	南つつじヶ丘小学校図書室エアコン修繕	18,360
40	東別院小学校蛍光灯修繕	10,800
41	大井小学校ガラス取替修繕	20,567
42	西別院小学校体育館子時計修繕	121,080
43	西別院小学校体育館子時計配線修繕	42,000
44	本梅小学校プール女子トイレ出水不良修繕	135,168
45	本梅小学校プール女子トイレ出水不良修繕(調査)	21,000
46	外部足洗場給水管修繕(城西小)	123,120
47	遊具修繕(大井小学校)	21,600
48	亀岡市立保津小学校配膳室空調機修繕	99,360
49	曾我部小学校プール洗眼場ハンドシャワー修繕	17,928
50	南つつじヶ丘小学校手洗場水栓他修繕	32,076
51	千代川小学校保健室流し水栓他修繕	41,580
52	西別院小学校プール給水管修繕	81,000
53	西別院小学校プール目洗い場修繕	11,880
54	畑野小学校配膳室前散水栓他修繕	40,176
55	保津小学校プール設備修繕	74,952
56	南つつじヶ丘小学校プール洗体シャワー修繕	23,760
57	城西小学校外部足洗い場元バルブ設置修繕	53,460
58	南つつじヶ丘小学校プールシャワーバルブ配管修繕	19,224
59	蕪田野小学校プールシャワー系統バルブ修繕	34,452
60	東別院小学校1F男子トイレ洋便器詰まり修繕	11,880
61	曾我部小学校1F男子トイレ手洗床水漏れ他修繕	23,760
62	蕪田野小学校配膳室ウェザーカバー①取替	62,100
63	蕪田野小学校配膳室ウェザーカバー②取替	62,100
64	城西小学校屋内運動場床(研磨)修繕	326,000
65	城西小学校屋内運動場床(コート)修繕	368,000
66	城西小学校屋内運動場床(ライン)修繕	148,400

小学校学校施設管理経費 施設修繕一覧

	修繕内容	金額 (円)
67	空調設備工事に伴う電話回線工事(安詳小)	18,370
68	亀岡市立南つつじヶ丘小学校グランド防球ネット修繕	216,000
69	亀岡市立南つつじヶ丘小学校通級教室壁修繕	54,000
70	亀岡小学校総合遊具修繕	91,800
71	亀岡市立南つつじヶ丘小学校通級教室集音マイク修繕	237,600
72	亀岡市立曾我部小学校駐車場外灯修繕	16,200
73	亀岡川東学園放送室入口修繕	5,400
74	西別院小学校児童昇降口修繕	24,840
75	本梅小学校1階トイレ換気扇不良修繕	46,980
76	安詳小学校ガラス取替修繕	65,404
77	つつじヶ丘小学校南校舎出水不良修繕他	33,864
78	つつじヶ丘小学校南校舎出水不良修繕他(調査)	21,000
79	つつじヶ丘小学校トイレ修繕	30,240
80	詳徳小学校シャッター修理工事	21,600
81	亀岡市立曾我部小学校防球ネット柱脚部陥没埋没修繕	32,400
82	城西小学校ガラス取替修繕	17,139
83	千代川小学校ガラス取替修繕	32,346
84	亀岡市立千代川小学校パソコン教室空調機修繕	73,440
85	つつじヶ丘小学校校内維持修繕	155,196
86	亀岡市立城西小学校 既設手洗い器 排水・漏水修繕	84,240
87	亀岡市立詳徳小学校プールろ過装置修理(シーケンサー)	146,880
88	亀岡市立詳徳小学校プールろ過装置修理(タッチパネル)	260,280
89	亀岡市立大井小学校プールろ過装置修理(タッチパネル)	260,280
90	亀岡市立大井小学校プールろ過装置修理(シーケンサー)	146,880
91	亀岡市立東別院小学校プールろ過装置修繕	265,140
92	亀岡市立詳徳小学校プールろ過装置修理	265,140
93	大井小学校図書室空調機修繕 機器	420,000
94	大井小学校図書室空調機修繕 ドレン	64,000
95	大井小学校図書室空調機修繕 保温	116,480
96	つつじヶ丘小学校漏水調査修繕他	77,760
97	つつじヶ丘小学校外部電気のハンドホール破損修繕	54,000
98	曾我部小学校消火水槽減水警報ランプ点検調査修繕	5,940
99	蕨田野小学校南校舎排水詰まり修繕	22,680
100	詳徳小学校家庭科室手洗い場ガス給湯器取替修繕	38,880
101	東別院小学校機械室私設メーター取替修繕他	63,720
102	亀岡市立保津小学校校長室雨漏れ修繕	216,000
103	亀岡市立保津小学校グラウンドフェンス修繕	151,200
104	1階男子小便器 止水不良修繕 他(青野小)	62,424
105	屋上消火補給水槽ドレン管 修繕(安詳小)	36,180
106	3階女子トイレトイブース修理(千代川小)	156,600
107	排水管修繕(亀岡小)	27,000
108	千代川小学校体育館倉庫自火報修繕	44,280
109	吉川小学校通路照明器具修繕	64,800
110	大井小学校配膳室スイッチ修繕	20,520
111	東別院小学校放送設備修繕	22,680
112	本梅小学校放送設備修繕	54,000
113	屋外運動場スピーカーコード不良修繕(千代川小)	90,720
114	体育館電気幹線漏電修理(西別院小)	96,120
115	体育倉庫扉修理(つつじ小)他	57,240
116	蕨田野小学校技術教室換気扇フード取替他	92,016
117	吉川小学校プールコンセント不良修繕	14,731
118	定水位弁取替修繕(つつじ小)	285,120
119	倒木によるプール送り電源改修工事(大井小)	298,080
120	亀岡市立南つつじヶ丘小学校通級教室間仕切修繕	937,440
121	亀岡市立南つつじヶ丘小学校通級教室建具修繕	997,920
122	亀岡市立南つつじヶ丘小学校通級教室電気設備修繕	938,952
123	亀岡市立南つつじヶ丘小学校通級教室空調修繕	789,048
124	曾我部小学校2階男子トイレ手洗器給水管漏れ修繕他	4,104
125	東別院小学校揚水ポンプ2号水漏れ修繕	10,692
126	東別院小学校屋上消火補給水槽機械設備異常調査修繕	21,384
127	本梅小学校1階児童和風大便器フラッシュバルブ不具合修繕	35,640
128	大井小学校体育館女子和風大便器フラッシュバルブ不具合修繕	71,280
129	既存トイレ窓金物修繕工事(大井小)	71,280
130	トイレカムラッチハンドル取替(大井小)	43,200
131	詳徳小学校ガラス修繕他	10,283
132	城西小学校ガラス修繕	68,850
133	大井小学校ガラス修繕	20,567

小学校学校施設管理経費 施設修繕一覧

	修繕内容	金額 (円)
134	大井小学校ガラス修繕	20,567
135	東別院小学校 配膳室のシャッターのカギ修繕	22,680
136	城西小学校 グランド倉庫カギ折れ修繕	7,560
137	亀岡市立城西小学校台風災害復旧	213,840
138	大井小ガラス取替修繕	15,425
139	つつじヶ丘小学校ガラス取替修繕	22,375
140	亀岡市立吉川小学校倒壊防球ネット撤去処分工事	544,104
141	亀岡市立畑野小学校体育館床面塗装工事	1,140,480
142	亀岡市立畑野小学校渡り廊下床貼替工事	719,280
143	亀岡市立畑野小学校渡り廊下壁(1F)修繕工事	939,600
144	亀岡市立畑野小学校体育館床コートライン引工事	131,120
145	亀岡市立畑野小学校体育館床研磨工事	326,000
146	亀岡市立畑野小学校体育館床コート引工事	368,000
147	亀岡市立畑野小学校渡り廊下(2F)修繕工事	1,197,720
148	亀岡市立畑野小学校渡り廊下修繕(外壁張替1)工事	491,600
149	亀岡市立畑野小学校渡り廊下修繕(外壁張替2)工事	394,000
150	曾我部小学校複合遊具塗裝修繕	115,560
151	曾我部小学校複合遊具チェーン梯子修繕	226,520
152	曾我部小学校複合遊具チェーン梯子(錆取)修繕	64,000
153	千代川小学校ガラス取替	6,855
154	大井小学校グラウンド側溝蓋修繕	34,560
155	吉川小学校アプローチ袖壁修繕	97,200
156	亀岡市立吉川小学校教室廊下引違い建具落下防止修繕①	165,600
157	亀岡市立吉川小学校教室廊下引違い建具落下防止修繕②	126,000
158	亀岡市立亀岡小学校図書室・他教室手摺修繕	111,240
159	亀岡市立亀岡小学校屋外時計修繕	140,400
160	亀岡市立亀岡小学校屋外時計修繕(配線)	54,000
161	亀岡市立南つつじヶ丘小学校グラウンド緊急車両出入口修繕(門扉)	921,000
162	亀岡市立南つつじヶ丘小学校グラウンド緊急車両出入口修繕(ネット復旧)	159,000
163	亀岡市立吉川小学校玄関エントランススラブ漏水修繕	183,600
164	放送室マイクロホン修繕(つつじ小)	17,280
165	配膳室照明器具不良修繕(曾我部小)	6,696
166	6年教室照明器具不良修繕(蒔田野小)	20,811
167	亀岡小学校図書室入口ドア修繕外	24,840
168	つつじヶ丘小学校つつじ2組前入口鍵修繕	9,720
169	大井小学校ガラス取替修繕	41,134
170	大井小学校ガラス取替修繕	20,567
171	亀岡市立安詳小学校昇降口シャッター修繕他	326,000
172	亀岡市立安詳小学校昇降口シャッター修繕他	123,200
173	亀岡市立安詳小学校昇降口シャッター修繕他	36,800
174	亀岡市立大井小学校屋内運動場台車収納扉修繕工事	140,400
175	東別院小学校理科室流し給水管漏水修繕他	14,256
176	畑野小学校体育館1階男女便器修繕	51,084
177	曾我部小学校2階男子トイレ手洗場漏水修繕	8,856
178	大井小学校プール吐水バルブ止水不良修繕	96,055
179	亀岡川東学園管理棟なかよし教室ロスナイ換気扇異音修繕	20,736
180	詳徳小学校ガラス取替修繕他	72,723
181	つつじヶ丘小学校防排煙設備感知器誤作動による感知器の取替	35,640
182	畑野小学校屋内運動場電球取替修繕他	91,324
183	安詳小学校屋内運動場外灯修繕	3,780
184	蒔田野小学校3階自動センサー付小便器出水不良修繕他	14,256
185	亀岡小学校2階多目的大便器給水止水不良修繕	8,856
186	蒔田野小学校プログラムタイマー修繕	81,972
187	亀岡市立東別院小学校男子トイレ小便器修繕	9,612
188	城西小学校窓フィルム貼付け修繕	54,648
189	亀岡市立曾我部小学校自火報誤発報修繕	9,720
190	亀岡市立吉川小学校職員室・校長室コンセント修繕	14,040
191	亀岡市立詳徳小学校ふれあい教室蛍光灯修繕	44,280
192	亀岡市立大井小学校台風災害屋上軒天復旧	86,400
193	亀岡市立大井小学校台風災害屋上アンテナマスト修繕	86,400
194	大井小学校ガラス取替	10,283
195	安詳小学校北校舎3階女子和便器止水不良修繕	34,808
196	安詳小学校プール足洗い場漏水修繕	76,680
197	亀岡市立安詳小学校グラウンド防球ネット等修繕①	167,000
198	亀岡市立安詳小学校グラウンド防球ネット等修繕②	49,000
199	亀岡市立安詳小学校校内ネットワーク接続不良調査及び修繕	183,600
200	本梅小学校区画線修繕工事	59,400

小学校学校施設管理経費 施設修繕一覧

	修繕内容	金額 (円)
201	なかよし教室蛍光灯修繕(畑野小)	46,440
202	亀岡市立亀岡小学校6年3組教室手摺修繕	37,800
203	千代川小学校体育館ドアクローザー取替	70,308
204	西別院小学校バスケットゴールパネル・遊具修繕工事	81,060
205	西別院小学校バスケットゴールパネル・遊具修繕工事(塗装)	18,300
206	南つつじヶ丘小学校体育館入口カギ修繕	38,880
207	亀岡市立大井小学校ガス庫屋根修繕	216,000
208	亀岡市立大井小学校灯油庫屋根修繕	167,400
209	亀岡市立大井小学校体育倉庫屋根修繕	297,000
210	亀岡市立つつじヶ丘小学校校舎外部スロープ修繕	96,120
211	安詳小学校屋内運動場外部夜間照明灯修繕	62,208
212	外灯不点修繕(吉川小)	225,720
213	千代川小学校外構修繕	81,000
214	亀岡市立つつじヶ丘小学校グラウンド外階段手摺り修繕	99,360
215	図書室天井修繕工事(つつじ小)	43,200
216	亀岡市立安詳小学校フェンス修繕工事	4,644,000
217	詳徳小学校特別支援学級修繕	572,400
218	亀岡市立小・中学校体育館照明修繕	518,940
219	亀岡市立畑野小学校2階女子更衣室他修繕	291,600
220	亀岡市立蒔田野小学校2階トイレ電機設備①修繕	245,400
221	亀岡市立蒔田野小学校3階トイレ電機設備②修繕	46,200
222	亀岡市立つつじヶ丘小学校階段修繕工事	291,600
223	亀岡市立つつじヶ丘小学校特別支援学級修繕工事	248,940
224	亀岡市立つつじヶ丘小学校保健室内装修繕工事	243,000
225	亀岡市立つつじヶ丘小学校多目的トイレ修繕工事	241,920
226	亀岡市立つつじヶ丘小学校体育館オートリフター修繕	231,120
227	亀岡市立つつじヶ丘小学校外構修繕工事	509,760
228	亀岡市立吉川小学校屋内運動場屋根修繕	491,600
229	亀岡市立吉川小学校屋内運動場屋根関連修繕	35,000
230	亀岡市立吉川小学校屋内運動場屋根関連修繕	116,000
231	亀岡市立蒔田野小学校特別支援学級(病弱学級)修繕(その1)	640,600
232	亀岡市立蒔田野小学校特別支援学級(病弱学級)修繕(その2)	223,400
233	亀岡市立蒔田野小学校2階トイレ修繕	655,100
234	亀岡市立蒔田野小学校2階トイレ(SK)修繕	174,300
235	亀岡市立蒔田野小学校2階トイレ(ブース)修繕	326,200
236	亀岡市立つつじヶ丘小学校保健室設備修繕工事(その1)	780,000
237	亀岡市立つつじヶ丘小学校保健室設備修繕工事(その2)	462,000
238	城西小学校ガラス取替修繕	30,851
239	大井小学校ガラス取替修繕	6,855
240	詳徳小学校ガラス取替修繕	10,283
241	大井小学校窓ガラス修繕	5,400
242	亀岡市立吉川小学校外構修繕	99,360
243	亀岡市立吉川小学校ブランコ修繕	71,280
244	亀岡市立安詳小学校植栽外構等修繕その4	85,320
245	詳徳小学校ドア修理	5,400
246	亀岡市立西別院小学校2階トイレ用換気扇修繕	39,960
		42,787,039

中学校学校施設施設管理経費 施設修繕一覧

修繕内容	金額 (円)
1 東輝中学校少人数教室雑巾掛け取付	162,000
2 大成中学校職員室コンセント配線不良修繕	85,320
3 亀岡市立大成中学校コンピューター教室照明器具修繕	52,920
4 詳徳中学校トイレ修繕他	542,646
5 亀岡川東学園)ピロティ 床タイル張替修繕	488,764
6 東輝中学校校舎南側汚水配管排水不良修繕	279,180
7 亀岡市立亀岡中学校防球ネット修繕	328,428
8 亀岡市立別院中学校ガス漏れ警報機修繕	217,296
9 亀岡市立南桑中学校 調理室流し配管修繕他	334,992
10 別院中学校3階トイレ 小便器フラッシュバルブ修繕	117,612
11 詳徳中F学校多目的ホール スライディングパネル修繕	261,900
12 東輝中学校外壁・昇降口軒修繕	643,680
13 別院中学校空気抜弁修繕	231,120
14 東輝中学校手洗い系統排水詰まり修繕他	716,040
15 別院中学校屋外時計脱落 緊急撤去修繕他	308,448
16 大成中学校職員室天井修繕	98,366
17 大成中学校男子トイレ目隠しパネル修繕	299,160
18 亀岡市立亀岡中学校体育館軒天修繕	257,580
19 育親中学校屋内運動場電球取替修繕他	371,466
20 育親中学校照明用安定器調査修繕	205,200
21 大成中学校職員トイレ目隠しパネル修繕	288,360
22 亀岡市立大成中学校ピロティ照明修繕他5件	210,600
23 亀岡市立亀岡中学校消防点検不良箇所修繕(他4校)	264,600
24 亀岡市立南桑中学校理科準備室換気扇修繕	85,212
25 亀岡市立詳徳中学校屋内体育館照明修繕(他2校)	133,920
26 亀岡市立亀岡中学校砂場整備修繕	292,680
27 亀岡市立南桑中学校テニスコート修繕	198,720
28 亀岡市立別院中学校砂場修繕他	178,416
29 亀岡市立詳徳中学校便所修繕	213,404
30 亀岡市立詳徳中学校屋上防水修繕	1,235,442
31 南桑中学校消防点検不良箇所修繕	362,880
32 南桑中ガソコフラッグポール修繕他	440,640
33 詳徳中学校中庭段部・階段通路タイル修繕	762,199
34 亀岡市立中学校体育館照明修繕	972,540
35 東輝中学校3F1年1組前入口ゴール引違戸錠修繕	206,820
36 亀岡市立詳徳中学校誘導灯不良調査及び修繕	97,632
37 亀岡市立詳徳中学校外構修繕他1件	195,480
38 亀岡市立東輝中学校普通教室棟2F(2-4)照明器具取替修繕他	459,110
39 亀岡市立南桑中学校(学年会議室)照明器具取替修繕他	263,520
40 亀岡市立育親中学校(校長室)照明器具取替修繕	376,380
41 亀岡市立川東学園植栽外構等修繕(その1・2・3)	287,560
42 亀岡市立亀岡中学校植栽外構等修繕(その1・2・3・4)	399,060
43 亀岡市立亀岡中学校植栽花壇等修繕(その1・2・3)	499,940
44 亀岡市立別院中学校植栽抜根修繕(その1・2)	148,900
45 亀岡市立育親中学校植栽抜根修繕(その1・2)	123,300
46 亀岡市立東輝中学校グラウンド階段修繕他	274,320
47 亀岡市立南桑中学校屋上エキシジョンカバー修繕他	334,260
48 亀岡市立川東学園階段手摺修繕	61,020
49 亀岡市立育親中学校体育館換気ガラリ修繕他	192,240
50 亀岡市立育親中学校外部スピーカー修繕	243,000
51 亀岡市立詳徳中学校体育館入口外部照明器具修繕他	62,640
52 亀岡市立南桑中学校理科室換気扇修繕	149,040
53 亀岡市立東輝中学校体育館照明修繕他	67,770
54 亀岡市立別院中学校職員室空調機修繕	97,200
55 亀岡市立育親中学校保健室天井修繕他	340,200
56 亀岡市立大成中学校理科室天井修繕他	209,520
57 亀岡市立東輝中学校体育館軒樋修繕	574,560
58 亀岡市立亀岡中学校階段手摺修繕	272,160
59 亀岡市立南桑中学校配膳室ドア修繕他	418,392
60 大成中学校グラウンド陥没箇所土補充修繕	33,480
61 亀岡中学校職員室外部汚水樹詰まり修繕	58,212
62 東輝中学校職員室自在水栓取替修繕外	33,480
63 南桑中学校北棟1階女子洋式便器詰まり修繕	102,168
64 大成中学校女子和便器水漏れ修繕	264,300
65 詳徳中学校体育館女子和便器フラッシュ弁止水不良修繕	180,061
66 育親中学校教室コンセント修繕他	181,440
67 別院中学校教室職員室照明修繕	246,672
68 大成中学校誘導灯不良調査及び修繕(他5校)	330,696
69 亀岡市立東輝中学校(会議室)照明器具取替修繕	206,712
70 育親中学校給水バルブ取替修繕他	110,052
71 川東学園漏水修繕	286,000
72 育親中学校職員室照明修繕	362,000

中学校学校施設施設管理経費 施設修繕一覧

修繕内容	金額	(円)
73 亀岡市立別院中学校校舎雨水排水修繕他		370,440
74 東輝中学校2階男子小便器排水詰まり修繕他		67,392
75 南桑中学校体育館仕切りネット修理		202,284
76 詳徳中学校図書室床修繕他		124,740
77 亀岡中学校教室雨漏れ修繕他		199,800
78 亀岡市立東輝中学校(普通教室3-3)照明器具取替修繕		367,400
79 大成中学校漏水復旧修繕他		285,000
80 亀岡川東学園体育館仕切りネット修繕		347,195
81 詳徳中学校外部樹詰まり修繕		287,150
82 亀岡市立詳徳中学校植栽外構等修繕		213,840
83 亀岡市立南桑中学校花壇等修繕(その1・2・3)		216,000
84 亀岡市立別院中学校花壇等修繕(その1)		148,900
85 亀岡市立東輝中学校花壇等修繕(その1・2)		183,600
86 亀岡市立詳徳中学校花壇等修繕(その1・2)		180,360
87 亀岡市立南桑中学校植栽抜根修繕(その1・2・3)		220,104
88 亀岡市立亀岡中学校廊下修繕他		181,440
89 亀岡市立別院中学校放送室天井修繕		367,116
90 東輝中学校漏水調査・修繕他		68,904
91 亀岡市立大成中学校駐車場車止め修繕他		336,960
		24,759,653

教育部 平成30年度 学校教育関係 非常勤嘱託職員

指導主事	学校教育課	2人
	教育研究所	1人
スクールカウンセラー	小学校	1人
英語指導助手	小・中学校	3人
不登校対策支援員	小学校	6人
家庭教育支援員	小学校	2人
専科講師(音楽・図工)	小学校	10人
外国語教育支援員	小学校	3人
特別支援教育支援員	小学校	延べ36人
	中学校	延べ13人
部活動指導員	中学校	7人
教育相談員	教育研究所	4人
合計		88人
実人数※1		80人

- ※1 不登校対策支援員と特別支援教育支援員の兼務 3人
 不登校対策支援員と外国語教育支援員の兼務 1人
 特別支援教育支援員から家庭教育支援員に任用 1人
 特別支援教育支援員と専科講師の兼務 1人
 特別支援教育支援員と部活動指導員の兼務 2人
 教育研究所の教育相談員のうち3人は適応指導教室指導員を兼務

文化財等補助金に係る概要(平成30年度時点)

主な補助対象事業	京都府社寺等文化資料保全補助事業	地域力再生プロジェクト支援事業	京の森林文化を守り育てる支援事業	亀岡市社寺等文化資料保全費補助事業
主な補助対象事業	未指定文化財のうち、年代等一定の条件を満たす文化財修理や資料保全に対する補助	地域住民らが協力して自主的に、暮らしやすく魅力的な地域にしようと取り組まれる事業	地域で親しまれ、地域文化と深く結びついて守られてきた森林の保全等	市内社寺等文化的生活の向上に資する文化資料の保全(国・府補助金への随伴補助)
主な補助事業者	宗教学法人、地元自治会、護持会、保存会など	地域の自治活動を行う団体 ※宗教学法人は不可	地域の自治活動を行う団体又は森林等を保全する活動を行う団体 ※宗教学法人は不可	宗教学法人、地元自治会、護持会、保存会など
収蔵庫の設置	価値の高い美術工芸品の収蔵庫新設 補助率 1/2以内 限度額 150万円	補助率 限度額	補助率 限度額	府社寺等文化資料保全補助事業等、市社会教育課を經由して申請があった補助金について随伴補助率 補助対象経費から国・府補助金を除いた額の2/5以内 限度額 50万円
防災防犯設備の整備又は保存施設の修理	収蔵庫・覆屋・自水給・消火栓・避難針等設置及び修理、文化財(建造物)周囲の危険木処理 ※消火栓等は原則対象外 補助率 1/2以内 限度額 100万円	補助率 限度額	補助率 限度額	府社寺等文化資料保全補助事業等、市社会教育課を經由して申請があった補助金について随伴補助率 補助対象経費から国・府補助金を除いた額の2/5以内 限度額 30万円
美術工芸品の補修	仏(神)像、室町時代以前絵画・明治時代以前の修理 補助率 1/2以内 限度額 80万円	補助率 限度額	補助率 限度額	府社寺等文化資料保全補助事業等、市社会教育課を經由して申請があった補助金について随伴補助率 補助対象経費から国・府補助金を除いた額の1/4以内 限度額 30万円
建造物の修理	江戸時代以前の建造物修理 ※江戸時代以前の工法を用いること 補助率 1/2以内 限度額 200万円	補助率 限度額	補助率 限度額	府社寺等文化資料保全補助事業等、市社会教育課を經由して申請があった補助金について随伴補助率 補助対象経費から国・府補助金を除いた額の2/5以内 限度額 50万円
有形の民俗文化資料の保全	住民生活の推移を知るうえで貴重な資料となるものの保全(格納庫の新築及び修理含む) 補助率 1/2以内 限度額 100万円	補助率 限度額	補助率 限度額	府社寺等文化資料保全補助事業等、市社会教育課を經由して申請があった補助金について随伴補助率 補助対象経費から国・府補助金を除いた額の2/5以内 限度額 30万円
無形の民俗文化資料の保全	民俗芸能等の保全(衣装、楽器等新調修理)、格納庫の設置管理及び講習会等普及啓蒙 補助率 1/2以内 限度額 30万円	補助率 限度額	補助率 限度額	府社寺等文化資料保全補助事業等、市社会教育課を經由して申請があった補助金について随伴補助率 補助対象経費から国・府補助金を除いた額の2/5以内 限度額 30万円
無形の民俗文化資料の映像等記録整備	文書写真映像等の記録作成、その芸能行事の所作や工芸技術の工程等を忠実に記録するもの 補助率 1/2以内 限度額 100万円	補助率 限度額	補助率 限度額	府社寺等文化資料保全補助事業等、市社会教育課を經由して申請があった補助金について随伴補助率 補助対象経費から国・府補助金を除いた額の2/5以内 限度額 30万円
史跡名勝天然記念物の保全	市指定のみ(経常経費は除く) 補助率 1/2以内 限度額 20万円	補助率 限度額	補助率 限度額	府社寺等文化資料保全補助事業等、市社会教育課を經由して申請があった補助金について随伴補助率 補助対象経費から国・府補助金を除いた額の1/4以内 限度額 10万円
その他	(原則災害時のみ)境内樹木等処理及び危険箇所整備(石灯籠修理等) 補助率 1/2以内 限度額 20万円	補助率 限度額	補助率 限度額	府社寺等文化資料保全補助事業等、市社会教育課を經由して申請があった補助金について随伴補助率 補助対象経費から国・府補助金を除いた額の1/4以内 限度額 10万円
備考		・国、府の他の補助制度(府社寺等文化資料保全補助金等)の対象となる事業については、当該交付金の交付対象となりません。 ・宗教学法人が申請主体となることはできません。 ・設定した地域課題に合った手法での事業実施である必要があります。	・宗教学法人が申請主体となることはできません。 ・地域の自治活動を行う団体又は森林等を保全する活動を行う団体として申請してください。(団体規約が申請に必要) ・委託料、工事請負費、備品購入費については原則見積り合わせを行い、最も適切な額を事業費とする必要があります。	
担当部門	文化スポーツ部文教課 南丹広域振興局 企画振興室 社会教育課	府民生活部府民力推進課 南丹広域振興局 企画振興室	農林水産部林務課 南丹振興局森づくり推進室	社会教育課

平成30年度市社寺等文化資料保全費補助金一覧

単価 円

事業名	請		市補助金 (予算内で補助額を決定)
	氏	名	
本殿覆屋(茅葺)の保護用銅板の破損個所の修理	宗教法人 日慈谷神社 代表役員 西田 利弘		67,000
本殿周囲危険木伐採	宗教法人 屋磨内神社 代表役員 柳原 和明 (総代:竹岡 忠晃)		25,000
観音堂外部漆喰壁補修	宗教法人 春現寺 代表役員 満林 晃典		10,000
花園天皇坐像保存修理	宗教法人 延福寺 代表役員 清瀧 和弘 (総代:小玉 正美)		61,000
紙本墨書簡綴下巻修理	宗教法人 苗秀寺 代表役員 大谷 俊定		28,000
鉾蔵建て替え	三宅町翁山鉾保存会 会長 石田 治雄		119,000
拝殿棟木破損個所及び全面塗装の他垂木部分修理	宗教法人 八幡宮社 代表役員 齋藤 吉雄		23,000
愛宕神社本殿防災設備保守点検等・本殿床下殺虫、防腐防蟻処 理等	宗教法人 愛宕神社 代表役員 西田 利弘 (同上)		21,000
遠山家住宅民家の防災設備保守点検等・環境保全	遠山家住宅 遠山 泰之 (同上)		22,000
出雲大神宮本殿防災設備保守点検等	宗教法人 出雲大神宮 代表役員 岩田 昌憲		6,000
梅田神社本殿防災設備保守点検等	宗教法人 梅田神社 代表役員 松本 久 (同上)		3,000

平成30年度市社寺等文化資料保全費補助金一覧 単価 円

事業名	請 氏 名		市補助金 (予算内で補助額を決定)
	氏	名	
六太寺本堂ほか修理 (通常分)	宗教法人 六太寺 代表役員 穴穂 行弘		199,000
八幡宮社本殿修理	宗教法人 八幡宮社 代表役員 西田 利弘		199,000
千手寺旧観音堂解体修理	宗教法人 千手寺 代表役員 村口 亨		199,000
村山神社八幡宮本殿復旧	宗教法人 村山神社 代表役員 上嶋 浩嗣		199,000
八幡宮本殿傾斜復旧工事	宗教法人 八幡宮 代表役員 大橋 通夫		199,000
宮垣神社本殿屋根養生	宗教法人 宮垣神社 代表役員 稲本 高統		27,000
昌壽院木造阿弥陀如来立像部分修理及びはく落防除	宗教法人 昌壽院 代表役員 大井 美樹		57,000
鎌倉神社本殿防災設備保守点検等	宗教法人 鎌倉神社 代表役員 宮内 寛 (総代：平田勝之)		1,000
西山神社本殿防災設備保守点検等	宗教法人 西山神社 代表役員 齋藤 吉雄 (同上)		1,000
八幡宮社本殿防災設備保守点検等	宗教法人 八幡宮社 代表役員 西田 利弘 (同上)		10,000
六太寺本堂防災設備保守点検等及び庭園樹木剪定等	宗教法人 六太寺 代表役員 穴穂 行弘 (同上)		31,000
鎌山神社防災設備保守点検及び境内地樹木伐採等	宗教法人 鎌山神社 代表役員 天岡 秀人 (同上)		25,000

平成30年度市社寺等文化資料保全費補助金一覧 単価 円

事業名	請		市補助金 (予算内で補助額を決定)
	氏	名	
月讀神社本殿板張り小修理等	宗教法人 代表役員 (同上)	月讀神社 稲本 高統	10,000
龍潭寺庭園植木剪定等庭園の荒廃防止	宗教法人 代表役員 (同上)	龍潭寺 江口 昌道	13,000
六太寺境内樹木剪定	宗教法人 代表役員 (同上)	六太寺 穴穂 行弘	15,000
禊田野神社文化財環境保全地区樹木伐採等	宗教法人 代表役員	禊田野神社 桂 數毘詰	24,000
宗福寺亀山城惣構跡環境維持	宗教法人 代表役員	宗福寺 服部 良誉	8,000
佐伯灯笼継ぎ養成事業及び普及啓発事業	佐伯灯笼保存会 会長 石田 武夫 (桂 政彦)		21,000
29件			1,623,000
文化財の保存継承のための修理			
延福寺(禊田野町)本堂白壁修理	宗教法人 代表役員	延福寺 松下 暢樹	421,000
素盞鳴神社(東別院町)石灯笼修復	宗教法人 代表役員	素盞鳴神社 宮内 寛	100,000
素盞鳴神社(西別院町)石灯笼修復	宗教法人 代表役員	素盞鳴神社 宮内 寛	10,000
素盞鳴神社(西別院町)境内土砂撤去	宗教法人 代表役員	素盞鳴神社 宮内 寛	34,000
出雲大神宮境内土砂撤去	宗教法人 代表役員	出雲大神宮 岩田 昌憲	100,000

平成30年度市社寺等文化資料保全費補助金一覧 単価 円

事業名	請 名		市補助金 (予算内で補助額を決定)
	氏	名	
神宮寺境内参道整備	宗教法人 神宮寺 代表役員代務者 木村 義昭 (総代：谷口 透)		36,000
松尾神社(西別院町)境内土砂崩れ復旧	宗教法人 松尾神社 代表役員 宮内 寛		89,000
八幡神社境内倒木処理等	宗教法人 八幡神社 代表役員 稲本 高統		45,000
伊達神社本殿覆屋梁等修繕	宗教法人 伊達神社 代表役員 若林 薫 (総代：野原 敏雄)		44,000
素盞鳴神社本殿覆屋扉修繕	宗教法人 素盞鳴神社 代表役員 宮内 寛		24,000
村山神社境内倒木処理等	宗教法人 村山神社 代表役員 上嶋 浩嗣		100,000
円通寺境内土塀等危険箇所整備	宗教法人 円通寺 代表役員 笛岡 和昭 (総代：岩佐 正憲)		100,000
松尾神社(千代川町)境内倒木処理等	宗教法人 松尾神社 代表役員 稲本 高統		100,000
八幡宮社(曾我部町)境内倒木処理等	宗教法人 八幡宮社 代表役員 宮内 寛		25,000
素盞鳴神社(東別院町)境内拝殿等危険箇所整備	宗教法人 素盞鳴神社 代表役員 宮内 寛		100,000
苗秀寺境内倒木処理等	宗教法人 苗秀寺 代表役員 大谷 俊定		59,000
日吉神社境内社務所等危険箇所整備	宗教法人 日吉神社 代表役員 八木 成信		100,000
御霊神社境内倒木処理等	宗教法人 御霊神社 代表役員 天岡 秀人 (総代：大石 慶明)		31,000
八幡神社境内倒木処理等	宗教法人 八幡神社 代表役員 稲本 高統		12,000

平成30年度市社寺等文化資料保全費補助金一覽

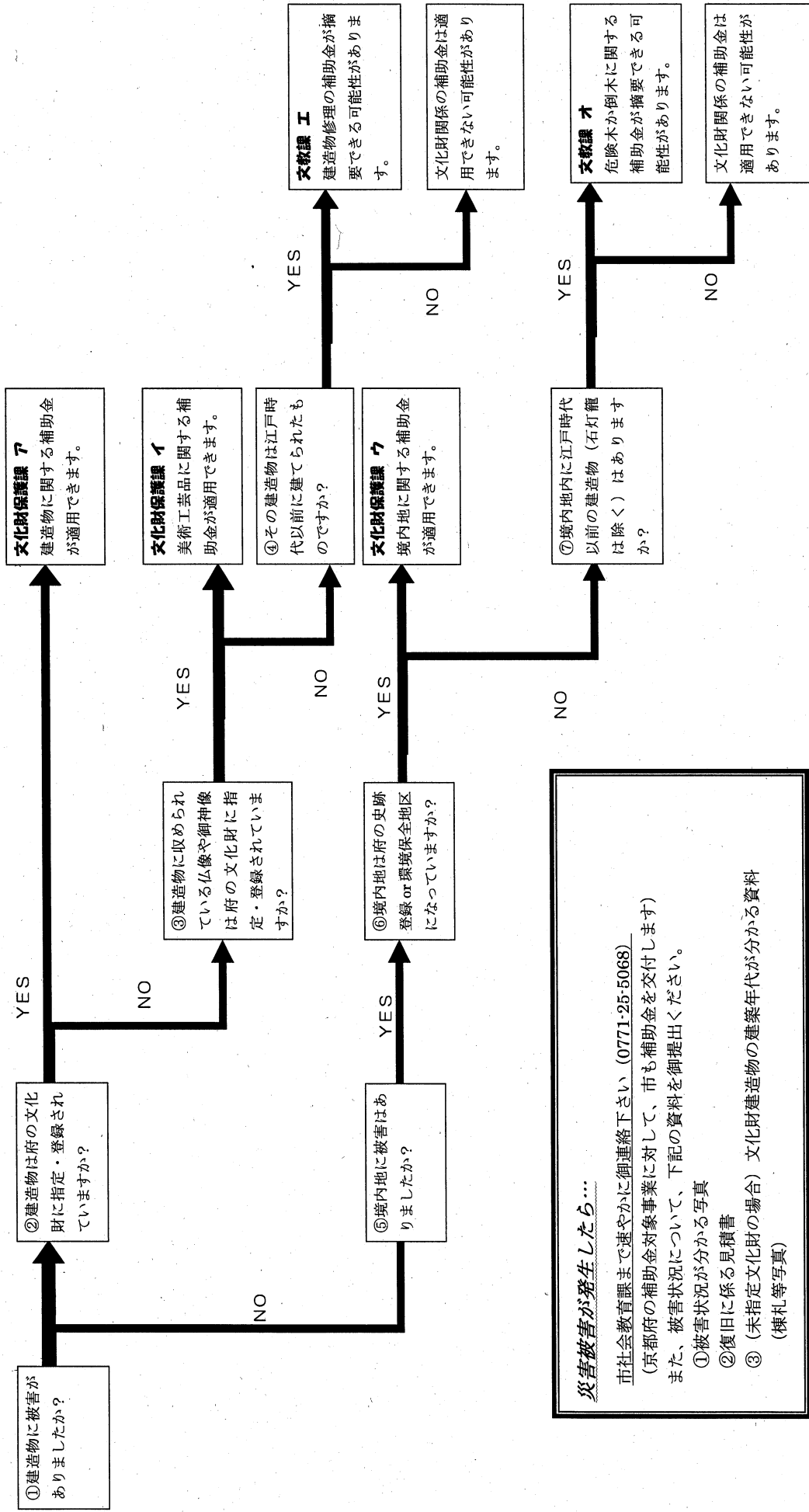
単価 円

事業名	請		市補助金 (予算内で補助額を決定)
	氏名	名	
請田神社本殿境内倒木処理等	宗教法人 請田神社 代表役員 西田 利弘		100,000
天照皇大神社境内倒木処理等	宗教法人 天照皇大神社 代表役員 松本 久 (総代：吉川 正勝)		23,000
梅田神社境内倒木処理等	宗教法人 梅田神社 代表役員 松本 久 (総代：射場 丈夫)		7,000
若宮神社境内倒木処理等	宗教法人 若宮神社 代表役員 八木 成信 (総代：清水 實)		51,000
金光寺境内倒木処理等	宗教法人 金光寺 代表役員 東 和宏		10,000
寶林寺境内土塚等危険箇所整備	宗教法人 寶林寺 代表役員 小堀 良實		38,000
天満宮社境内倒木処理等	宗教法人 天満宮社 代表役員 八木 成信 (総代：杉崎 文美)		71,000
遠山家住宅屋根修理	遠山 泰之		15,000
穴太寺本堂等建造物災害復旧	宗教法人 穴太寺 代表役員 穴穂 行弘		328,000
法常寺庭園災害復旧	宗教法人 法常寺 代表役員 宮裡 顕一		100,000
出雲大神宮暫定登録境内流入土砂撤去	宗教法人 出雲大神宮 代表役員 岩田 昌憲		100,000
穴太寺境内等災害復旧	宗教法人 穴太寺 代表役員 穴穂 行弘		91,000
鎌倉神社文化財環境保全地区災害復旧	宗教法人 鎌倉神社 代表役員 宮内 寛		69,000

平成30年度市社寺等文化資料保全費補助金一覧 単価 円

事業名	請 氏 名		市補助金 (予算内で補助額を決定)
	氏 名	氏 名	
小幡神社本殿及び文化財環境保全地区災害復旧	宗教法人 代表役員	小幡神社 倉本 貴史	91,000
日吉神社本殿及び拝殿屋根修理	宗教法人 代表役員	日吉神社 八木 成信	129,000
八幡宮社鐘楼屋根修理	宗教法人 代表役員	八幡宮社 西田 利弘	22,000
請田神社頼宮本殿屋根倒木撤去等	宗教法人 代表役員	請田神社 西田 利弘	58,000
松村家暫定登録文化財収蔵庫屋根修理	松村 義嗣		41,000
春現寺本堂(暫定登録文化財所蔵)屋根修理	宗教法人 代表役員	春現寺 満林 晃典	9,000
願成寺本堂(暫定登録文化財所蔵)屋根修理	宗教法人 代表役員	願成寺 遠藤 秀峰	227,000
金光寺薬師堂(暫定登録文化財所蔵)倒木処理及び屋根修理	宗教法人 代表役員	金光寺 東 和宏	300,000
龍潭寺庭園・境内倒木処理	宗教法人 代表役員	龍潭寺 江口 昌道	100,000
興能神社文化財環境保全地区災害復旧	宗教法人 代表役員	興能神社 二階堂 健	62,000
金輪寺境内参道整備	宗教法人 代表役員	金輪寺 加来 廣久	62,000
蔦田野神社文化財環境保全地区災害復旧	宗教法人 代表役員	蔦田野神社 桂 數臣	62,000
法常寺文化財環境保全地区災害復旧	宗教法人 代表役員	法常寺 宮裡 顕一	62,000
45件			3,758,000
文化財の保災害復旧のための修理			
合計 74件			5,381,000

〇災害に係る文化財関連補助金 7口一図 (平成 30 年度の例)



災害被害が発生したら...

市社会教育課まで速やかに御連絡下さい。(0771-25-5068)
 (京都府の補助金対象事業に対して、市も補助金を交付します)
 また、被害状況について、下記の資料を御提出ください。
 ①被害状況が分かる写真
 ②復旧に係る見積書
 ③ (未指定文化財の場合) 文化財建造物の建築年代が分かる資料
 (棟札等写真)

・京都府指定・登録・暫定登録文化財の補助金 → 京都府文化財保護課 所管
 → 文教委 (南丹広域振興局) 所管
 未指定文化財の補助金

- ・①も③も⑤もすべて〇という場合は、①③⑥のフローをすべて御確認ください。
- ・**ア・イ・ウ**の補助金の重複は可能です。
- ・**ア・イ・ウ**と、**エ・オ**いずれかの補助金の重複はそれぞれ別である必要があります。
- ・**エ**と**オ**の補助金の同年度中の重複は不可です。金額の規模や緊急性等をもとにいずれかをお選びください。