

# 産業建設常任委員会

日 時 令和元年7月26日（金）午前10時～

場 所 第3委員会室

---

## 1 開議

## 2 案件

(1) 亀岡市プレミアム付商品券事業について

(産業観光部行政報告)

(2) 「麒麟がくる」京都大河ドラマ館整備経費等について

(産業観光部行政報告)

## 3 その他

(1) 委員会活動の取り組み内容について

【亀岡市プレミアム付商品券事業について】

- 1 実施事業 亀岡市プレミアム付商品券事業（国費10/10事業）
- 2 購入対象者 ①扶養外住民税非課税者  
②3歳半までの子どもがいる子育て世帯
- 3 事業概要
  - ・プレミアム付商品券1冊5,000円分（500円券×10枚）を4,000円で購入
  - ・1人最大25,000円分（購入価格20,000円）まで購入が可能
  - ・非課税者分と子育て世帯主分の併給は可能
  - ・対象者見込数：約14,000人（①11,500人、②2,500人）
  - ・商品券の販売窓口は、市役所3階実施本部及び市内15郵便局を予定
  - ・使用可能店舗は、約250店舗を想定（7/18現在、217店舗の申込あり）

4 主なスケジュール等



- 5 商品券の換金 【換金期間：10月1日（火）～令和2年3月13日（金）】  
※必要経費（3億5千万円）については、9月補正予算に計上予定

- 6 9月補正概要
  - 07款 商工費 事業名：プレミアム付商品券事業経費
  - 【歳出】 交付金（換金経費） 350,000千円（25千円×14千人）
  - 【歳入】 国庫補助金（プレミアム分） 70,000千円（5千円×14千人）
  - 商品券販売収入 280,000千円（20千円×14千人）

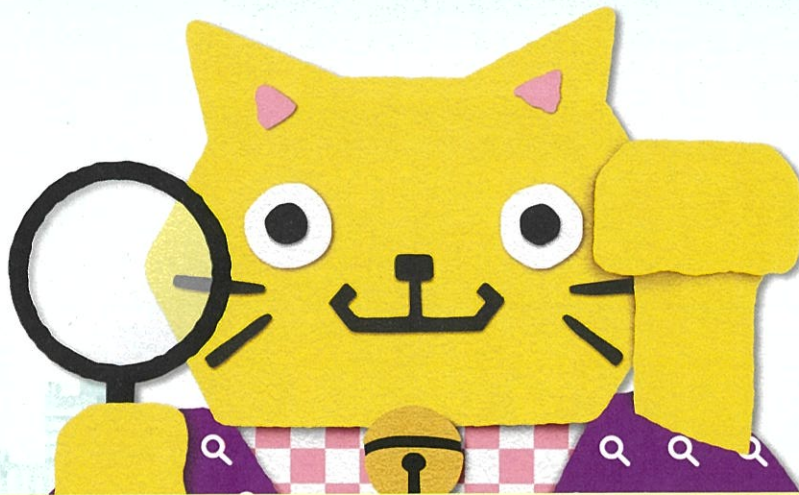




# 確認にん?

## プレミアム付商品券

消費税率の引上げが家計に与える影響を緩和するとともに、地域の消費を下支えするためにプレミアム付商品券を発行します。



確認したら  
申請にゃん!

25%もお得な  
プレミアム付商品券

あなたは対象者? 確認にゃん!

住民税非課税の方

小さな乳幼児のいる  
子育て世帯



(申請が必要)

2019年度分の住民税  
(均等割)が  
課税されていない方

(申請は不要)

2016年4月2日から  
2019年9月30日までに  
生まれたお子さまがいる世帯

カクニャン

お問合せ先

全国共通ダイヤル: レッツ プレミアム  
0570-02-2036

9時から18時(平日のみ)

■ IP電話からおかけの場合: 050-3538-4557  
■ FAXでお問い合わせの場合: 03-5690-5131

02premium.go.jp

プレミアム付商品券



お問合せ先

電話番号: 8:30-17:15(平日のみ)

亀岡市 | 0771-55-9567

(亀岡市プレミアム付商品券事業実施本部)

○商品券使用期間: 令和元年10月1日(火)~令和2年3月1日(日)



「プレミアム付商品券」を装う

“振り込め詐欺”や“個人情報の詐取”にご注意ください。

市区町村や内閣府などをかたった不審な電話や郵便があった場合は、お住まいの市区町村や警察署(または警察相談専用電話(#9110))にご連絡ください。





# プレミアム付商品券を購入できるのは？

## ① 非課税者分

2019年度分の住民税(均等割)が課税されていない方

ただし、下記に該当する方は除きます。

- ・住民税が課税されている方に扶養されている方(生計を一にする配偶者、扶養親族等)
- ・生活保護の受給者等



おひとりにつき、最大**2.5万円分**の商品券を**2万円**で購入できます。

## ② 子育て世帯分

2016年4月2日から2019年9月30日までに生まれたお子さまがいる世帯の世帯主



お子さまおひとりにつき、最大**2.5万円分**の商品券を**2万円**で購入できます。

①②両方の要件に該当する方は両方の立場で商品券を購入いただけます。

## 例えば・・・

非課税

夫婦2人の世帯で、2人とも**非課税者**の場合

●「非課税者分」として**2人分**  
 $2.5万円 \times 2人 = 5万円分$ の商品券を、  
**4万円**で購入できます。

合計**1万円**もお得!!



非課税

子育て

夫婦2人・子2人(2歳&0歳)の世帯で、4人とも**非課税者**の場合

●「非課税者分」として**4人分**  
 ●「子育て世帯分」として**2人分**  
 $2.5万円 \times 6人 = 15万円分$ の商品券を、  
**12万円**で購入できます。

合計**3万円**もお得!!



課税

子育て

夫婦2人・子2人(2歳&0歳)の世帯で、**課税者**である世帯主が家族(非課税者)を扶養している場合

●「子育て世帯分」として**2人分**  
 $2.5万円 \times 2人 = 5万円分$ の商品券を、  
**4万円**で購入できます。

※非課税者分は該当せず

合計**1万円**もお得!!



## プレミアム付商品券 申請から使用までの流れ(目安)

### 1 申請する (非課税者分のみ)

- ・住民票のある市区町村から申請書入手する。  
※申請書は多くの市区町村で、購入対象の方に個別に郵送しています。申請受付が始まって申請書が届かない場合は、2019年1月1日時点で住民票のある市区町村へお問い合わせください。
- ・申請書に必要事項を記入して、提出してください。
- ・申請期間：2019年7月頃から11月頃(市区町村の定める期間)  
※子育て世帯分については申請は不要です。
- ※DV被害者で他の市区町村から住民票を移さずにお住まいの方については、現在お住まいの市区町村等にご相談ください。

### 2 商品券の 購入引換券が届く

- ・非課税者分については、申請書記載の住所に購入引換券が届きます。
- ・子育て世帯分については住民票記載の住所に世帯主の方宛てで購入引換券が届きます。

### 3 商品券を購入する

- ・市区町村が指定する窓口で、現金と購入引換券・本人確認書類を示し商品券を購入してください。
- ・商品券は5千円単位で購入することもできます。(5千円分の商品券を4千円で購入)
- ・購入可能期間：2019年10月頃から2020年2月頃(市区町村の定める期間)

### 4 商品券を使用する

- ・商品券は使用可能な期間中に、原則、発行元の市区町村内の使用可能な店舗でご使用ください。
- ・使用可能期間：2019年10月1日から2020年3月31日までの間で市区町村の定める期間  
※商品券は、代理の方でも使用できます。 ※商品券の転売や譲渡は行わないでください。  
※お釣りはできません。商品券1枚あたりの額面は小口とし、利用しやすい額としています。



## 麒麟がくる 京都大河ドラマ館

2020年大河ドラマ「麒麟がくる」の放送を契機に、「光秀公のまち亀岡」として、魅力に満ちた亀岡市の自然と歴史・文化を全国に発信するとともに、観光振興による地域経済の活性化を図る

### ① 大河ドラマ館名称、会期及び内容

- ・名称 : 麒麟がくる 京都大河ドラマ館
- ・会期 : 令和2年1月11日(土) から令和3年1月11日(月・祝)
- ・内容 : ドラマで実際に使用された小道具や衣装の展示、ロケメイキング映像の上映など、大河ドラマの世界観を体験できる内容

### ② 前売券の販売

- ・販売開始日 : 令和元年8月1日(木)【～令和2年1月10日(金)】

### ③ 入場券券種、区分及び価格

大人：高校生以上 小人：小・中学生 ※6歳以下の未就学の者は無料

- ・前売券 大人480円 小人240円
- ・当日券 大人600円 小人300円
- ・団体券 大人480円 小人240円(20名以上の団体)
- ・特別割引券 大人480円 小人240円
- ・無料券
- ・各種特別割引券(企業協賛などで特別に作成する割引券)
- ・共通券 他施設との共通チケット

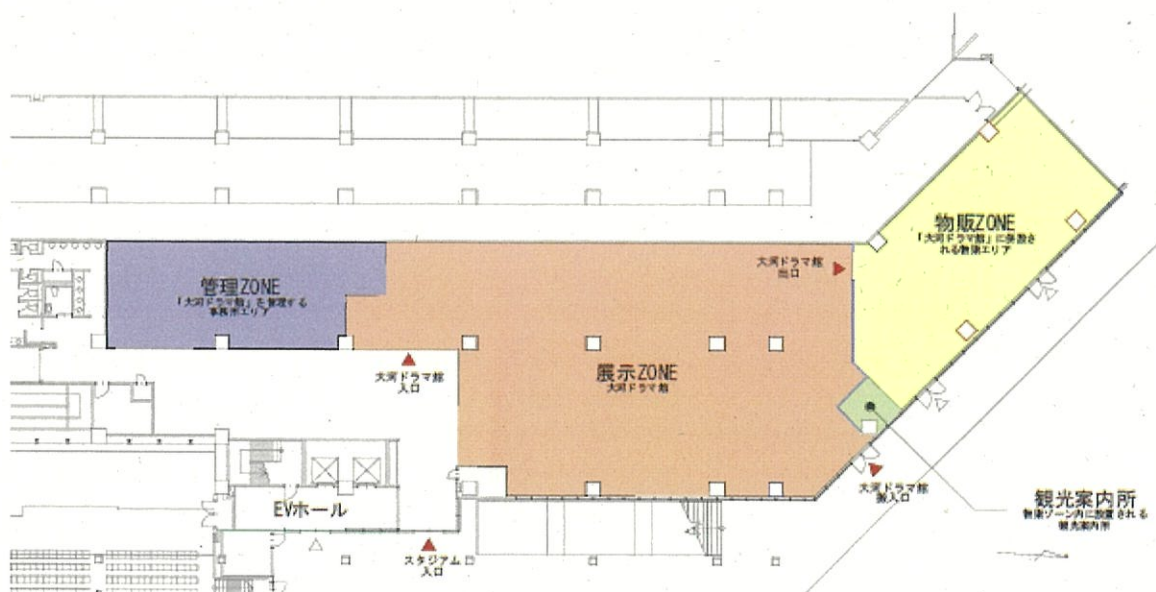
### ④ ドラマ館及び関連ゾーン概要

青色⇒管理ゾーン(入場券販売管理事務所：近畿日本ツーリスト関西)

オレンジ色⇒展示ゾーン(大河ドラマ関連展示＝大河ドラマ館)

黄色⇒物販ゾーン(土産物販売等：現在管理運営についてプロポーザル実施中)

緑色⇒観光案内所(現在の予定箇所を図示、変更の可能性あり)



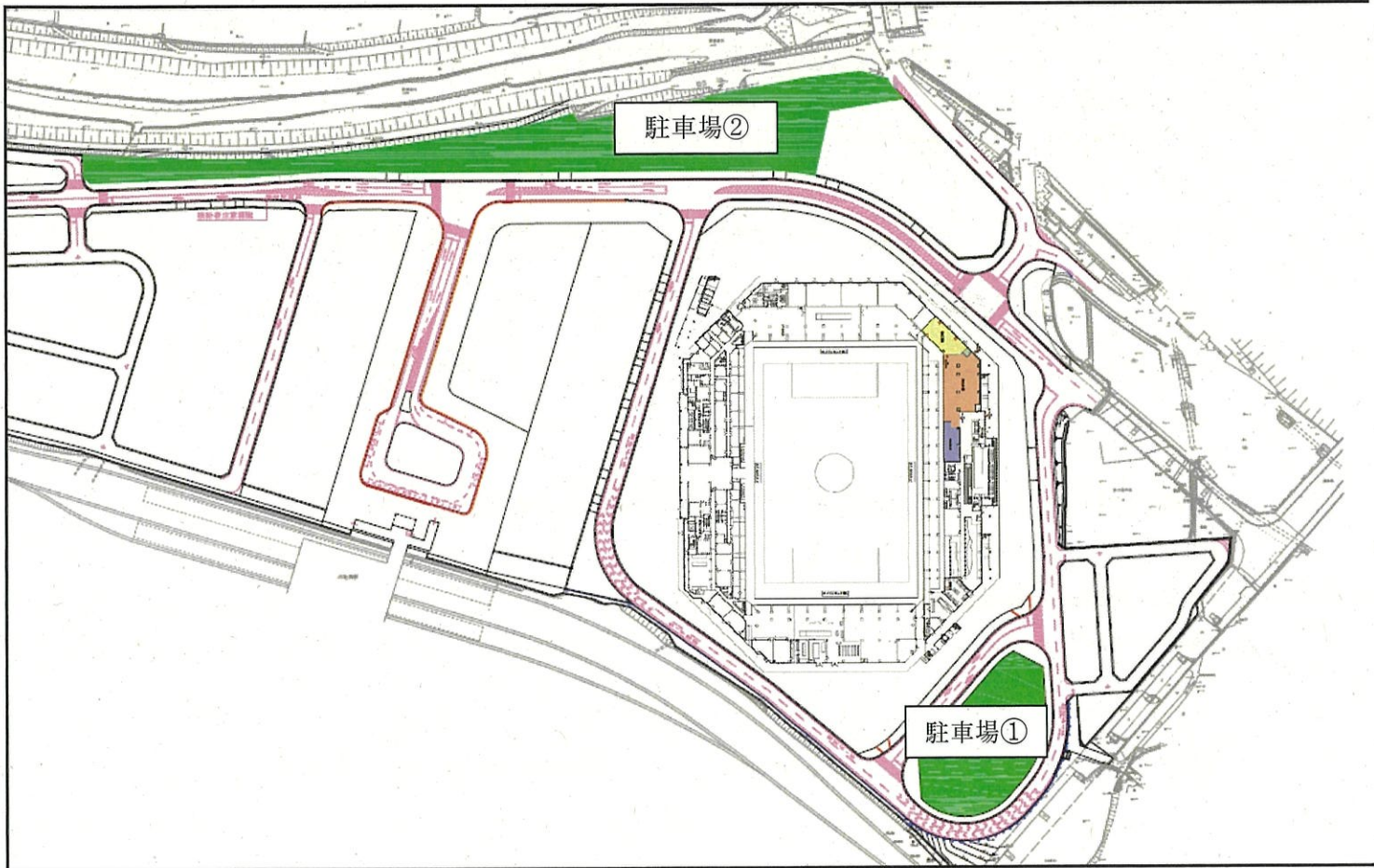
⑤ 駐車場について

- ・ドラマ館アクセスに関しては、JR亀岡駅北口すぐという好立地を前提に、JR等公共交通機関でのアクセスをアナウンスするとともに、駅北区画整理事業地内に将来公園用地として亀岡市が取得している土地を実行委員会で借受け、駐車場として利用することで調整中。

駐車場① 大型バス 約18台

駐車場② 普通車 約70台

※ただし、原則大河ドラマ館専用臨時駐車場として1年間の使用。周辺駐車場の可能性も見越し、有料にて運営。会期終了後、原状回復し、返却。

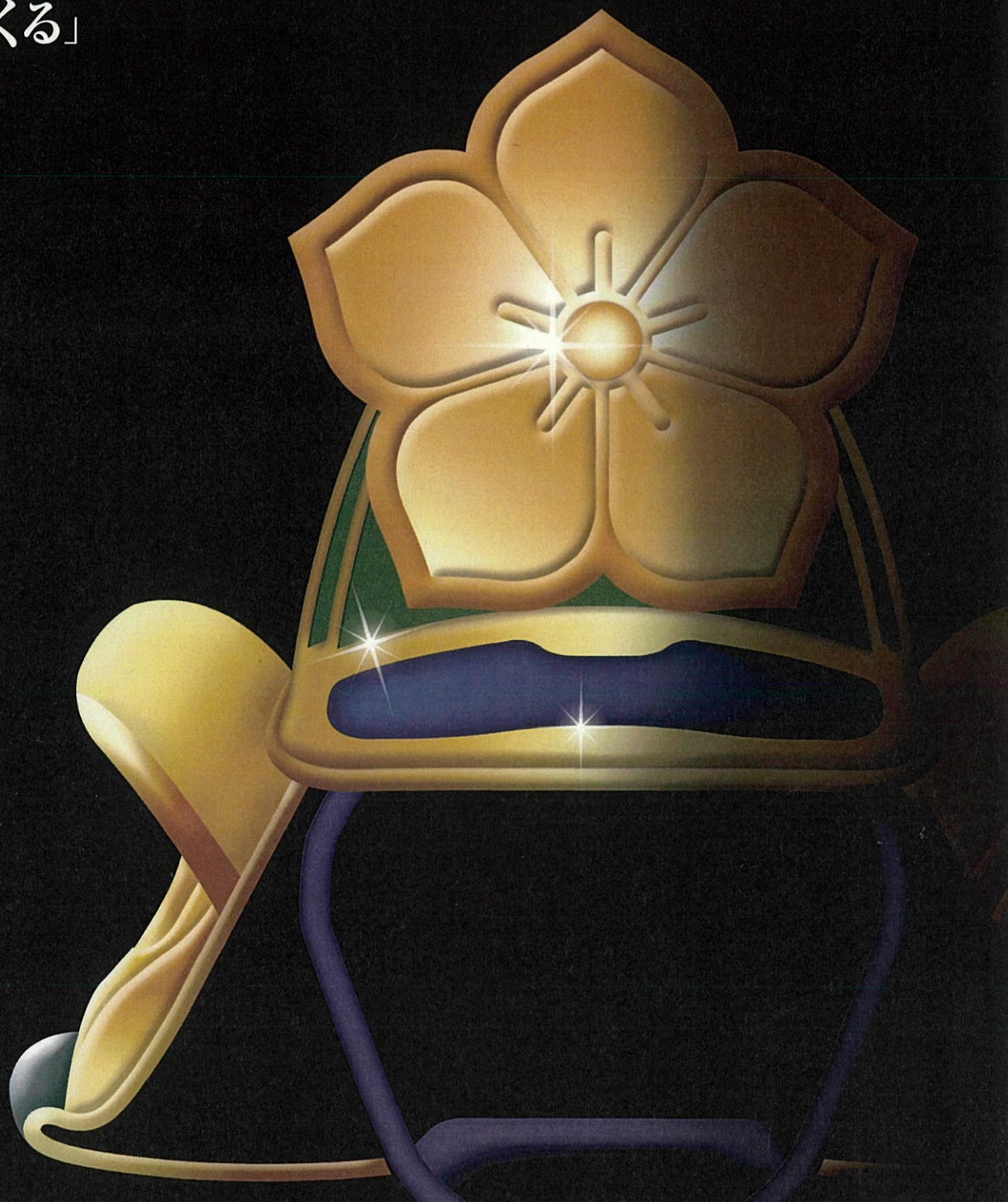




2020年大河ドラマ  
きりん  
「麒麟がくる」

A K E C H I M I T S U H I D E

光秀は、何者か。



# 麒麟がくる 京都大河ドラマ館

1/11<sup>2020</sup> (土) → 1/11<sup>2021</sup> (祝)

(期間中は連日無休)

京都スタジアム内 特設会場  
(JR 亀岡駅北口すぐ)

■開館時間：9:00～17:00(最終入館16:30)  
※繁忙期には開館時間の延長があります。

■入場料：

	前売券	当日券	団体券
大人(高校生以上)	¥480	¥600	¥480
小人(小・中学生)	¥240	¥300	¥240

※2019年8月1日(木)より前売券発売開始 ※[団体券]は20名以上

■お問合せ：入場券販売管理センター

TEL:06-7652-0310 (2019年12月27日まで)

※麒麟がくる 京都大河ドラマ館開業にともない、2020年1月以降の電話番号は公式ホームページでご確認ください。



麒麟がくる 京都大河ドラマ館  
公式ホームページ  
<https://kyoto-doramakan.jp>  
駅構内及び車内での携帯電話のご利用マナーにご協力ください。

[主催] 大河ドラマ「麒麟がくる」亀岡市実行委員会

光秀公のまち 亀岡  
KAMEOKA



