

あなたといっしょに

わくわく Working

ごあいさつ

2010年10月、亀岡市のご支援のもと、亀岡市内で障害のある人の就労を支援している5つの事業所が連携して、亀岡市障害者就労支援共同センターを発足させました。

その後、共同センターは発展して、2018年2月には亀岡市内の7つの事業所が、また2019年2月には亀岡市内の8つの事業所が、更に2022年7月には亀岡市内の10の事業所が連携することになりました。

共同センターは、障害のある人が地域の中で働くことによって、生きがい・働きがいを持ち、安定した生活が送れるよう取り組んでいます。

また、障害のある人が地域の企業や店舗、団体の皆様と手を結び、生活全般における自立を支える仕組みづくりを確立して行きたいと考えています。

「共生」のまち亀岡をめざして、共に歩みたいと思っています。

亀岡市障害者就労支援共同センター

Tigpis

『私たちに仕事を!』

ご注文をお待ち
しています

『もっと働いて地域の中で経済的に自立して生活したい!』

『もっともっと色んなことに挑戦してみたい!』

是非 お問い
合わせ下さい

……働く障害のある人の そんな願いを少しずつ実現することを、

共同センターは目指しています……

私たちは こんなことを しています

<作業所で取り組んでいる仕事の種類 (一例) >

食品作業

パン、ケーキ、クッキー、あられ、漬物、惣菜、
新鮮野菜など、食品の製造・販売作業

下請け作業

ダイレクトメールのチラシセット・封入・宛名シール貼り作業、
箱折り作業、部品の製作、組み立て、検品作業、各種下請け作業

クラフト作業

バッグ、ブックジャケット、ふきん などの縫製製品の製造販売

メンテナンス作業

ビルや公園、公共施設の清掃・ワックス掛け・草刈り作業、
クリーニング作業

その他の作業


各種自主製品などの出店販売




例えば 市役所からの仕事として

こんな受注実績があります

……軽作業、草刈り、植栽、清掃、ワックス掛け、クリーニングなど……

- 
- ★市内 JR3 駅周辺におけるポイ捨てゴミ実態調査と美化推進業務
 - ★市立図書館における蔵書整理補助と美化推進業務
 - ★丹波国分寺跡地の公有地管理と植栽業務
 - ★敬老記念品封入業務
 - ★下水道フェスティバル来場者への記念品袋詰め業務
 - ★市立図書館における除籍雑誌リサイクル準備業務
 - ★市立図書館改修工事後のリニューアルオープンへ向けた配架業務
 - ★亀岡アール・ブリュット美術展覧会の受付業務
 - ★市役所自衛消防隊訓練用品の収納整理業務

- ★市保健センターにおける館内清掃業務
 - ★市保健センターのワックス掛け業務
 - ★市立図書館中央館と馬堀分館のワックス掛け業務
 - ★市中央公民館における館外等清掃業務
 - ★市中央公民館のワックス掛け業務
 - ★市総合福祉センターのワックス掛け業務
 - ★市立文化資料館のワックス掛け業務
 - ★市役所庁舎区域外敷地の環境管理(草刈り・水路清掃)業務
 - ★サンガスタジアム by KYOCERA 清掃等業務
- 

……洋菓子、和菓子、パン、縫製品の納入など……

- ★市立 8 保育所へのおやつ等(クッキー・あられ・ポン菓子・パンなど)の納入
- ★市成人式祝品(名刺・カード入れ、ペンケースなど)の納入

- ★人権週間に係る街頭啓発物品
(ポケットティッシュカバー、きんちゃく小物入れなど)の納入



地域の中で働きたい

亀岡市障害者就労支援共同センターは、亀岡市の支援に基づき、障害のある人が働く市内10の事業所(就労継続支援B型事業所)によって運営されています。

このパンフレットは

障害のある人が、共同センターを通じて地域の中で働いている、その活動の一部を、紹介しています。

JR3駅周辺で美化清掃活動に取り組んでいます!



JR 並河駅周辺

毎週1回、市内の3つのJR駅の駅前と周辺一帯のポイ捨てゴミを拾うことを通じて、美しい街づくりに参加しています。



JR 馬堀駅周辺



JR 千代川駅周辺



手作りの自主製品を販売しています!

亀岡市役所庁舎1階ロビーでの定期販売会



市役所1階ロビーでは、毎月、〈原則〉第4火曜日に販売会を実施。毎回の売上額も約10万円に。働くみんなの工賃向上に反映されています。そのほか、各種イベントや企業等における出張販売会を実施。

サンドイッチ、パン、シフォンケーキ、ロールケーキ、クッキー、シュークリーム、プリン、あられ、漬物、味噌、お惣菜、カジュアルバッグ・ふきんなどのクラフト、可愛い小物、新鮮野菜など、自慢の一品が揃っています。

販売会では、事業所で働くみんながそれぞれ交代で販売活動に参加しています。



各事業所の商品を展示紹介(市役所1階ロビー)



市内大手企業での販売会

市立図書館で蔵書整理と清掃活動を行っています!



毎週2回、中央館開架書庫の整理整頓を行うとともに、館内の美化清掃に、取り組んでいます。

丹波国分寺跡で草刈と花いっぱい活動をしています!



国分寺跡地を美しい環境に保つため、公有地管理と植栽を、一年を通じて、行っています。

あなたとつしょに
わくわく
Working

就労支援共同センター



〔構成事業所〕

亀岡市内の
就労継続支援B型事業所

- ワークスおい(大井町)
- かめおか作業所(菊田野町)
- 第三かめおか作業所(保津町)
- 圭の家(篠町)
- 太陽共同作業所(余部町)
- ハイモニージョブズ(追分町)
- ヴィレッジれん(宮前町)
- とんとん工房(荒塚町)
- エヌファーム(篠田野町)
- ゆうゆう(西別院町)

公共施設で清掃活動やワックス掛けを行っています!



市立図書館馬堀分館



市立図書館中央館

市立図書館では中央館や馬堀分館内で、その他の公共施設では文化資料館や総合福祉センターなどで、床のはく離清掃とワックス掛け業務に、取り組んでいます。



ピカピカになった文化資料館



働くみんなのたくましく働く姿から、清潔で美しく光り輝く公共施設がよみがえっています。

“障害のあるみんなにワークシェアリングを” 「もっともっと働いて、地域の中で経済的に自立して生活したい」 「もっと色々なことに挑戦してみたい」 そんな願いを少しずつ実現することを、共同センターは目指しています。

亀岡市障害者就労支援共同センター

問合せ先(代表) 〒621-0005 亀岡市保津町上火無 28-86

(福) 亀岡福祉会 第三かめおか作業所内 TEL: 0771-21-2275

FAX: 0771-22-7622

ワークスおい(大井町)

かめおか作業所(篠田野町)

第三かめおか作業所(保津町)

圭の家(篠町)

太陽共同作業所(余部町)

ハイモニージョブズ(追分町)

ヴィレッジれん(宮前町)

とんとん工房(荒塚町)

エヌファーム(篠田野町)

ゆうゆう(西別院町)



地域の中で働きたい

(就労継続支援 B 型事業所)

このパンフレットは『ワークスおーい』の主な仕事を紹介しています。

亀岡市障害者就労支援共同センターは、亀岡市の支援に基づき、障害のある人が働く市内 10 の事業所によって運営されています。

ベーカリー&カフェ ぱすてる



当店では焼きたてパンの他、特製サンドイッチも販売しております。ランチセットは特にオススメ。イベントでの販売もさせていただきます。



ぱすてるスイーツ



ぱすてる自慢のスイーツとカフェタイムの本格コーヒーをお楽しみください。



あなたといっしょに
わくわく
Working

亀岡市障害者 就労支援共同センター



ワークスおーい

床の剥離・ワックスがけ お見積り無料



草刈り等 公園清掃も承ります。
ぜひご連絡・ご相談ください。



仕上がりは抜群!

- 【作業実績】
- ◎亀岡市都市緑花協会
 - ◎亀岡市文化資料館
 - ◎亀岡市立図書館
 - ◎市内の公園清掃など
- 草刈り...33円/㎡~

『毛布の丸洗い』いたします!

一重...700円より 二重...930円より



ユニフォーム、シーツ、タオル類の
クリーニングは当店にお任せください!



ご用命は

社会福祉法人 松花苑 ワークスおーい 〒621-0018 京都府亀岡市大井町小金岐北浦 16

TEL 0771-23-0703 FAX 0771-25-4654 <http://syokaen.jp/>

亀岡市障害者就労支援共同センター

問合せ先(代表) 〒621-0005 亀岡市保津町上火無 28-86
(福)亀岡福祉会 第三かめおか作業所内 TEL: 0771-21-2275
FAX: 0771-22-7622



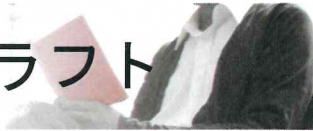
地域の中で働きたい

亀岡市障害者就労支援共同センターは、亀岡市の支援に基づき、障害のある人が働く市内10の事業所によって運営されています。

(就労継続支援B型事業所)

このパンフレットは かもおか作業所の 主な仕事を紹介しています。

縫製クラフト



縫製クラフトでは、ブックジャケットやバッグなどのオリジナルブランド『KAMESAKU』の商品作り、お客様のご要望の商品をお作りする『布のなんでも屋』の2本柱で作業を行っています。



こだわり

京都・大阪の生地問屋を巡り、良質な生地だけを使用。使用される方の個性を引き出すアイテムとして商品作りを行っています。「障害があるから…」と妥協するのではなく、「障害があっても他社に負けない商品を作ろう」という思いで毎日ががんばっています。



あなたといっしょに
わくわく
Working

就労支援共同センター 亀岡市障害者



かもおか作業所

食品加工



七福味噌やにんにく味噌、辛みそといった味付き味噌や、鹿肉を使用した佃煮の「生ふりかけ」など、ご飯によく合う商品を多数そろえております。また福神漬けなどのお漬物もそろえております。



こだわり

出来るだけ地産地消にこだわり、添加物・着色料は使用せず、味でも栄養面でも『安心』を目指し商品作りを行っています。この『亀岡』だから出来る商品、『亀岡』にしか出来ない商品を作ろうと毎日頑張っています。



下請け関連

箱折り・DM・お菓子の袋詰めなど

“障害のあるみんなにワークシェアリングを” 「もっともっと働いて、地域の中で経済的に自立して生活したい」「もっと色んなことに挑戦してみたい」 そんな願いを少しずつ実現することを、共同センターは目指しています。

亀岡市障害者就労支援共同センター

問合せ先(代表) 〒621-0005 亀岡市保津町上火無 28-86
(福) 亀岡福祉会 第三かもおか作業所内 TEL: 0771-21-2275
FAX: 0771-22-7622

社会福祉法人 亀岡福祉会 かもおか作業所

〒621-0033 亀岡市蔭田野町佐伯大門 30-1 Tel: 0771-24-2596 Fax: 0771-24-2597 Mail: craft@kamecomyu.net

亀岡福祉会ホームページ <http://www.kamecomyu.net/>



地域の中で働きたい

亀岡市障害者就労支援共同センターは、亀岡市の支援に基づき、障害のある人が働く市内 10 の事業所によって運営されています。

(就労継続支援 B 型事業所)

このパンフレットは 第三かめおか作業所の 主な仕事を紹介しています。

1. 事業概要

*平成15年4月開所

・就労継続支援B型事業

37名/定員30名

・就労移行支援事業

3名/定員10名

(H30.4.1 現在)

2. 作業概要

・洋菓子…パウンドケーキ、シフォンケーキ、クッキーなどの製造・販売

・和菓子…もち焼きあられ、おやさいチップスなどの製造・販売

・地域就労…公共施設の清掃、ワックスがけ、草刈りなどのメンテナンス作業

あなたといっしょに
わくわく
Working

亀岡市障害者 就労支援共同センター



第三かめおか作業所

はたらく・つながる・はっぴい

第三かめおか作業所では、働くことを通じて、地域や社会とつながり、一人ひとりの夢や願いをふくらますことをめざしています。

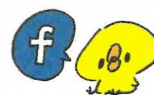


亀岡のお米を使った、もち焼きあられ

国産の小麦粉、卵など、良質の材料をつかったシフォンケーキ



facebook、ホームページを
更新中！ ぜひご覧ください。



「四季工房・第三かめおか作業所」で検索！

掃除は、きれいに、
ていねいがモットー！



「キレイになったね」
「また、たのむね」
の音が、はげみに
なります。



“障害のあるみんなにワークシェアリングを” “もっともっと働いて、地域の中で経済的に自立して生活したい”
“もっと色んなことに挑戦してみたい” そんな願いを少しずつ実現することを、共同センターは目指しています。

亀岡市障害者就労支援共同センター

問合せ先(代表) 〒621-0005 亀岡市保津町上火無 28-86

(福) 亀岡福祉会 第三かめおか作業所内

FAX: 0771-22-7622

TEL: 0771-21-2275

社会福祉法人 亀岡福祉会 第三かめおか作業所

〒621-0005 亀岡市保津町上火無 28-86 Tel:0771-21-2276 Fax:0771-22-7622 e-mail:shikikoubou@kamecomyu.net

亀岡福祉会ホームページ <http://www.kamecomyu.net/>



地域の中で働きたい

亀岡市障害者就労支援共同センターは、亀岡市の支援に基づき、障害のある人が働く市内10の事業所によって運営されています。

(就労継続支援B型事業所)

このパンフレットは 信和福祉会の 主な仕事を紹介しています。

簡単な清掃作業を行っています

馬堀駅前のゴミ拾いをはじめ、拭く・掃くなど簡単な清掃作業を行っています。

まだ始めたばかりの仕事ですが、皆、できるところからコツコツと取り組んでいます。



お客様に声をかけてもらいながらの仕事、張り合いがあります。

台ふきんを作成・販売しています！

季節の柄を取り入れ、台ふきんを作っています。タオルの状態から一枚一枚手間をかけ、丁寧に完成させていきます。



動物・野菜・花など季節の柄をかわいらしく描いています。

あなたといっしょに
わくわく
Working

亀岡市障害者 就労支援共同センター



社会福祉法人信和福祉会
主の家

色々な内職仕事をしています！！

機械部品の組み立て、箱折り、各種袋入れ、シール貼り、検品作業 等・・・様々な作業を行なっています。



ボルト組み立て (上)



金具の袋入れ (上)



どんな作業でも一生懸命取り組んでいます。

“障害のあるみんなにワークシェアリングを” 「もっともっと働いて、地域の中で経済的に自立して生活したい」
「もっと色々なことに挑戦してみたい」 そんな願いを少しずつ実現することを、共同センターは目指しています。

亀岡市障害者就労支援共同センター

問合せ先(代表) 〒621-0005 亀岡市保津町上火無 28-86
(福) 亀岡福祉会 第三かめおか作業所内 FAX: 0771-22-7622
TEL: 0771-21-2275

社会福祉法人 信和福祉会

主の家 〒621-0831 亀岡市篠町森上垣内 60-3 TEL. 0771-24-6112 FAX 0771-24-6114 Mail: keinoie@f2.dion.ne.jp

信和福祉会ホームページ <http://keinoie.org/>