

# かめおかしの ごみのわけかた・だしかた



- ①ごみをだすひの あさ8じ30ふん までに きめられたばしよに だす。
  - ②ごみは きめられた ほうほうで わけて だす。
  - ③ちかくにすむひとの めいわくにならないように、ごみを だす ところは きれいにつかう。
- ※やくそくが まもられていない ごみは もってかえられないことがある。

## かめおかしが あつめる ごみ

も や す ご み	なまごみ、せんい、かわせいひん、そのた
う め た て る ご み	とうじき、がらす、ごむせいひん、きんぞく(ちいさいきんぞくをのぞく)、そのた
し げ ん ご み	ぷらすちっく、ぺっとぼとる、らいたー、でんち、あきかん、すぷれーかん、あきびん、かみ、くさ、き、ちいさいきんぞく いんくかーとりっじ、すいぎんたいおんけい、すいぎんけつあつけい、すてんれすぼとる、けいこうとう、ちいさいかでん →くわしくはしやくしょに でんわで きく (☎55-5305) へ
そ だ い ご み (おおきな ごみ)	かぐ、かでん、すぼ一つようひん、れじゃーようひん
じ ぶ ん で も っ て い く ご み	いちどに たくさんだす ごみ、れんが、こんくりーとぶろっく、かわら、しぼうしたどうぶつ →くわしくはしやくしょに でんわで きく (☎55-5305) へ

## かめおかしが あつめない ごみ

し ょ り が む ず か し い も の	のうきぐ、けんちくはいざい、やくひん、はいゆ、とりょう、たいかきんこ、ぴあの、おいるひーたー、50cmより おおきい しぼうしたどうぶつ
さんぎょうはいきぶつ	じぎょうしょからでた きんぞく、ぷらすちっく

※つち、すな、いしは ごみではないので かめおかしは あつめない。

てれび、れいぞうこ、れいとうこ、せんたくき、かんそうき、えあこん



たいや、じどうしゃぶひん、ぼたん でんち

ぱ そ こ ん



し ょ う か き



ば い く





# もやす ごみ

しゅうに 2かい あつめる / ごみを あつめる ばしょに だす

- ◎みどりいろの していふくろ(きめられたふくろ)に 入れて だす。
- ◎1かいに 2つのふくろまで だすことができる。
- ◎ごみが ちらばらないように ふくろは しっかりむすぶ。
- ふくろから ごみは はみでないように 入れる。



おおきさ	1まいあたり
40ℓ	40えん
30ℓ	30えん
20ℓ	20えん
10ℓ	10えん

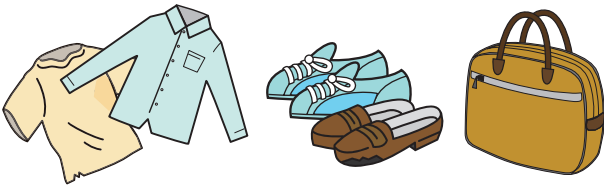
## なまごみ

たべのこし



## せんい かわせいひん

ふく、かばん、くつ、ぼうし、ぬいぐるみ など



## そのた

よごれた かみ、よごれた ぐらすちっく、おむつ



※よごれの おちないもの。

- かーてん、かーべつなどは 50cmより ちいさくなるように きる。
- ろーぶ、ひもなどは 3mより ちいさくなるように きる。

きる



# うめたて ごみ

つきに 2かい あつめる / ごみを あつめる ばしょに だす

- ◎きいろの していふくろ(きめられたふくろ)に 入れて だす。
- ◎1かいに 2つのふくろまで だすことができる。
- ◎ごみが ちらばらないように ふくろは しっかりむすぶ。
- ◎ふくろから ごみは はみでないように 入れる (かさ と けいこうとう は はみでてよい)。

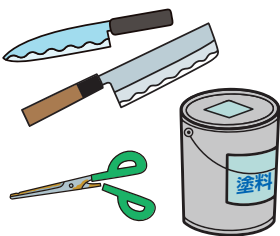


おおきさ	1まいあたり
30ℓ	30えん
15ℓ	15えん

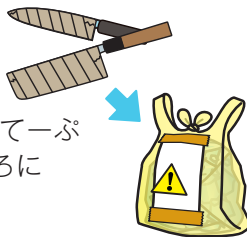
## きんぞく

(ちいさいきんぞくではないもの)

はもの、はさみ、たべもののみもの ではないものが はいつていた かん



- ほうちょう は てーぷ で まき、ふくろに 「⚠」 とかく。



## とうじき がらす

がらす、さら、こっぶ、うえきばち、でんきゅう



## ごむで できたもの

ながぐつ、ほーす、ごむでできたぼーる



- ほーす は 150cmより ちいさくなるように きる。



## そのた

ちいさい かでんせいひん



- きいろの していふくろ(きめられたふくろ)に はいらぬものは だせない



# しげん ごみ



ぷらすちっく しゅうに 1かい あつめる / ごみを あつめる ばしょに だす

## たいしょう

ぷらすちっく で  
できたもの

- ◎10ℓから45ℓのおおきさの  
なかみがみえるふくろに 入れてだす。  
※していのふくろ(きまったふくろ)は ない。
- ◎ぺっとほとると かでんせいひんは だせない。



## ぼとる

しゃんぱー、せんざい、  
どれっしんぐの ぼとる など



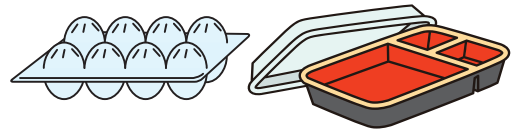
## かつぷ

かつぷらーめん、  
ゼリー などの かつぷ



## ぱっく

たまご、おべんとう  
などの ぱっく



## ふくろ

おかし などが  
はいつていた ふくろ



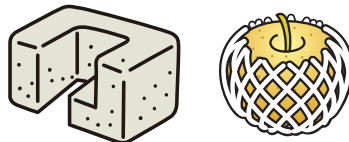
## とれい

にく、さかな  
などの とれい



## つつむもの

はっぽう  
すちろーる など



## そのた

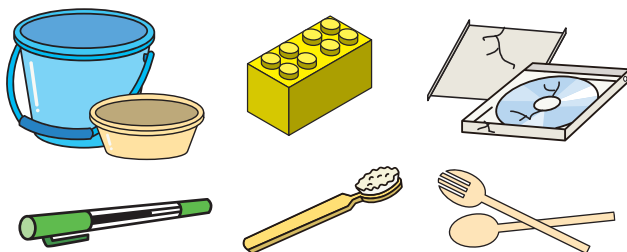
ぺっとほとる などの  
など ふたらべる



※たべものは いっしょに ださない。

## ぷらすちっく で できたもの

おもちゃ、ぶんぼうぐ、はんがー、ばけつ、CD・DVD  
はぶらし など



- だいぶぶんが ぷらすちっく で できたものが  
たいしょう (50cmより ちいさい もの、45ℓ  
より ちいさい ふくろに はいるもの)。

## きをつけること



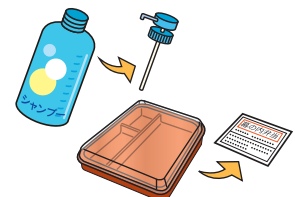
●たべのこしは とる。



●よごれているものは  
あらう。



●ふくろのなかに  
ふくろを 入れない。



●ふたは はずす。

# ペットボトル

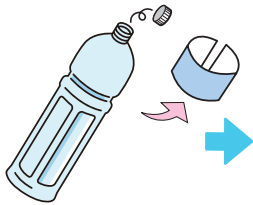
つきに2かいあつめる / ごみをあつめるばしょにだす



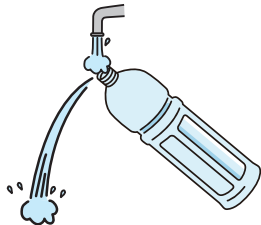
## たいしょう

じゅーす おさけ ちょうみりょう など  
たべものや のみものが はいっていた  
ペットボトル

- ◎なかみのみえる ふくろに 入れて だす。
- ※していのふくろ (きまったふくろ) は ない。



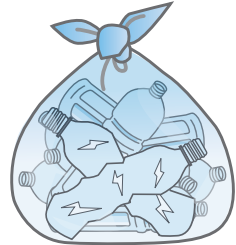
- ふたとらべるは はずす。



- なかを あらう。



- おし つぶす。



- なかみのみえる ふくろに 入れる。

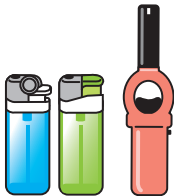
※ふたとらべるは ぶらすちっくごみに だす。

# らいたー

つきに2かいあつめる / ごみをあつめるばしょにだす

## たいしょう

らいたー



- ◎なかみのみえる ふくろに 入れる。
- ◎ぜんぶ つかってから だす。



すふれーかん  
じゅうでんする  
でんちは もえや  
すいのも やす  
ごみ や うめた  
てるごみ には  
ぜったいに だし  
ては だめ。



# でんち

つきに2かいあつめる / ごみをあつめるばしょにだす

## たいしょう

まんがんでんち、あるかりでんち、  
じゅうでんできるでんち、リチウムこいでんち

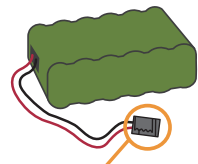


※リチウムこいでんちは かいしゅうする。



※ボタンでんちは かいしゅうしない。

- ◎なかみのみえる ふくろに 入れる。
- ◎ぼたんでんちは、でんきてん、とけいてん、かめらてん にもって いく。



じゅうでんするでんちは、てーぷでまいて だす



# たべもの、のみものがはいつていた あきかん、すぷれーかん

つきに2かいあつめる / ごみをあつめるばしょにだす

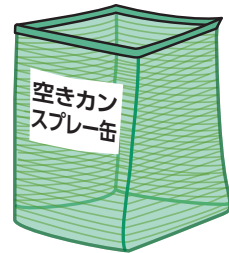
## たいしょう

たべもの、のみものがはいつていたあきかんがたいしょう。



● 食たべもの、のみものではないものがはいつていたあきかんはうめたてるごみにだす

- ◎ あらってからだす。
- ◎ かんはつぶさない。
- ◎ すぷれーかんはぜんぶつかってからだす。あなはあけない。
- ◎ すぷれーかんのふたはぶらすちくごみにだす。



# たべもの、のみものがはいつていたびん

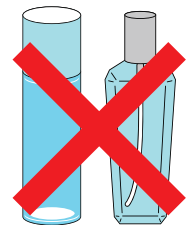
つきに2かいあつめる / ごみをあつめるばしょにだす

## たいしょう

じゅーず、びーる、さけ、ちょうみりょうなどがはいつていたびん



● たべもの、のみものではないものがはいつていたびん(けしょうびんのびん、やくびんのびん)、こつぶ、がらすはうめたてるごみにだす。



- ◎ びんのふたはうめたてるごみにだす。
- ◎ むしょく(いろのついていない)びんはしろいろのかご、ちゃいろのびんはちゃいろのかご、それいがいのいろのびんはくろいかごにいれる。

## いろごとに かごにいれる



## ＼はんざい！

しげんごみはもってかえってはいけない

ごみをおくところから、かんやびんをもってかえらない！



## かみ つきに1かいあつめる / ごみをあつめるばしょにだす

### たいしょう

しんぶんし、ざっし、だんぼーる、  
ざつがみ、しゅれっだーがみ

- ◎あめのひでもだせる。
- ◎しゅれっだーがみはびにーるぶくろにいれてだせる。
- ◎ひもはびにーるかかみのひもをつかう。

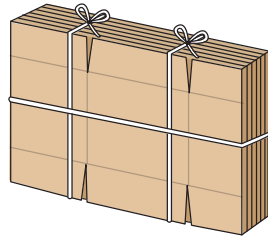
### しんぶんし、ざっし、だんぼーる



ひもでくくる

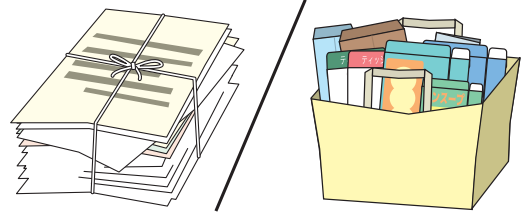


ひもでくくる



ひもでくくる

### ざつがみ



ひもでくくる / かみのふくろにいれる

### しゅれっだーがみ



びにーるのふくろ

## くさ・き つきに1かいあつめる / ごみをあつめるばしょにだす

### たいしょう

くさ、おちば、き (ながさ50cm、ふとさ10cmよりちいさいき)

### くさ、おちば

◎45ℓよりちいさいなかみがみえるふくろにいれてだす。

※していふくろ(きまったふくろ)はない。

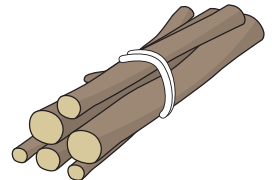


### き

ひもでくくる

◎ながさ50cm、ふとさ10cmよりちいさいき

たばのおおきは30cmよりちいさくなるようにする。



### きをつけること

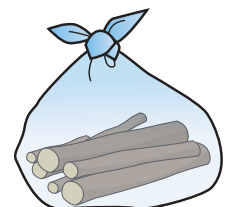
●くさときはおなじふくろにいれない。

●たけ、はな、みがついているものは、もやすごみにいれる。



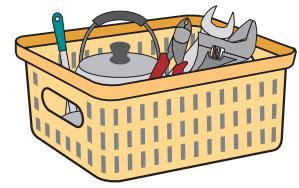
### ふくろにいれてだすばあい

◎45ℓよりちいさいなかみのみえるふくろにいれてだす。  
※していふくろ(きまったふくろ)はない。



# ちいさい きんぞく つきに2かいあつめる / ごみをあつめるばしょにだす

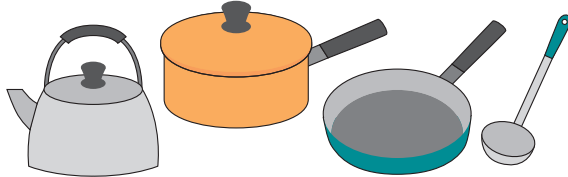
**たいしょう** ながさが50cmよりちいさいきんぞく



- ◎ごみをだすところにおいてある **おれんじいろのかご** にいれる。
- ◎とがっているものは **てーぷ** でまく。

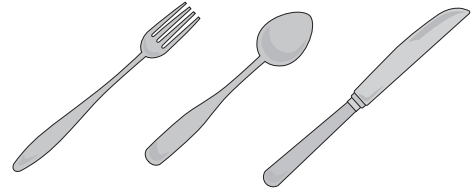
## だいどころでつかうもの

なべ、やかん、  
ふらいぱん



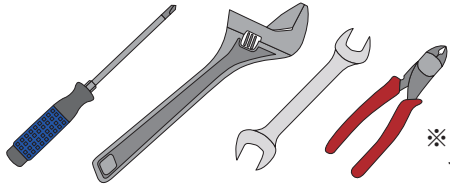
## しょっき

すぷーん ふおーく



## こうぐ

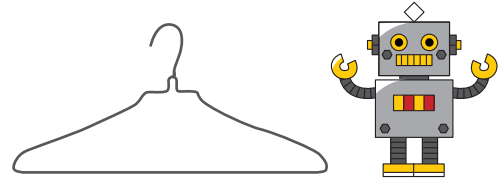
どらいばー、ぺんち



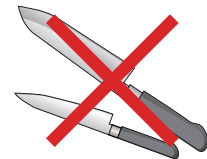
※でんきを  
つかわないもの。

## そのた

きんぞくのはんがー  
きんぞくのおもちゃ



- ほとんどが **きんぞく** でできているものが **たいしょう**。
- ほうちよう、ないふ は **うめたてるごみ** にだす。
- ※ **50cmより** おおきな **きんぞく** は **だせない**。



## そだいごみ かいしゅうをもうしこむ

していごみふくろ(きめられたふくろ)にはいらない **おおきなごみ** は **そだいごみ**。すてるには、**てすうりよう** がひつよう。



### Step1

もうしこむ

かめおかし **かんきょうじぎょうこうしゃ** に **でんわ** する。  
☎27-3393  
(げつようび~きんようび **じかん** ごぜん8じ30ふん~ごど5じ)

### Step2

りようきんしーる  
をかう

ひつようなりよ  
うきんしーるを  
かう。



←りようきんの  
かくにん

### Step3

りようきんしーる  
をはる

### Step4

していされたひに  
ごみをだす

**いんたーねっと** からも  
もうしこみ **できる**。



# ごみを あつめるひ

分別で迷った場合は…

亀岡 分別辞典 Q検索



※だい3すいようびはそのつきの3かいめのすいようびです。

※ねんまつ、ねんしはごみをあつめるひがちがいます。

しゅくじつもあつめます。

※ごみをあつめるひのあさ8じ30ふんまでにごみをあつめるところにだしてください。(日本語のみ対応)

ちょうめい	もやすごみ	うめたてるごみ かんでんち らいたー	しげんごみ				あきかん すづれーかん あきびん ちいさいきんぞく							
			ぶらす ちつく	かみ	くさ・き	ぺつとぼとる								
あさひ ちょう うまじ ちょう ちとせ ちょう かわらばやし ちょう ほづ ちょう	かよう きんよう	だい2すいよう だい4すいよう	げつよう  すいよう	だい3 すいよう	だい1 すいよう	だい1きんよう だい3きんよう	だい1もくよう だい3もくよう							
ちよかわ ちょう								だい1すいよう だい3すいよう	かよう きんよう	だい4 きんよう	だい2 きんよう	だい2すいよう だい4すいよう	第2火／第4火	
おおい ちょう														
かめおかちく とうぶ								げつよう もくよう	だい2すいよう だい4すいよう	すいよう	だい4 きんよう	だい1 きんよう	だい1すいよう だい3すいよう	だい1かよう だい3かよう
かめおかちく ちゅうぶ											だい3 すいよう	だい1 すいよう	だい1きんよう だい3きんよう	だい1もくよう だい3もくよう
かめおかちく せいぶ	だい3 もくよう	だい1 もくよう	だい1かよう だい3かよう	だい1きんよう だい3きんよう										
しの ちょう 1	かよう きんよう	だい1すいよう だい3すいよう	もくよう げつよう	だい4 すいよう	だい2 すいよう	だい2きんよう だい4きんよう	だい2もくよう だい4もくよう							
しの ちょう 2				だい3 かよう	だい1 かよう	だい1もくよう だい3もくよう	だい1すいよう だい3すいよう							
ひがしつっじが おか		だい2すいよう だい4すいよう	もくよう	だい4 かよう	だい2 かよう	だい2もくよう だい4もくよう	だい2すいよう だい4すいよう							
にしつっじが おか				だい4 きんよう	だい1 きんよう	だい1すいよう だい3すいよう	だい1かよう だい3かよう							
みなみつっじが おか		だい2すいよう だい4すいよう	すいよう	だい4 もくよう	だい2 もくよう	だい2かよう だい4かよう	だい2きんよう だい4きんよう							
ひがしほんめ ちょう														
ほんめ ちょう														
みやざき ちょう														
はたの ちょう														
よしかわ ちょう		げつよう もくよう	だい1すいよう だい3すいよう	きんよう	だい4 すいよう	だい2 すいよう	だい2きんよう だい4きんよう	だい2もくよう だい4もくよう						
ひえだの ちょう	だい4 きんよう				だい2 きんよう	だい2すいよう だい4すいよう	だい2かよう だい4かよう							
そがべ ちょう	だい3 もくよう				だい1 もくよう	だい1かよう だい3かよう	だい1きんよう だい3きんよう							
ひがしべついん ちょう	かよう	だい2すいよう	すいよう	だい3 きんよう	だい1 きんよう	だい1すいよう だい3すいよう	だい1かよう だい3かよう							
にしべついん ちょう	げつよう もくよう	だい1すいよう だい2すいよう	きんよう すいよう	だい3 かよう	だい1 かよう	だい1もくよう だい3もくよう	だい1すいよう だい3すいよう							
かめおかえき きた				だい3 すいよう	だい1 すいよう	だい1きんよう だい3きんよう	だい1もくよう だい3もくよう							

かめおかちく とうぶ みやけちょう、ひがしたつちょう、にしたつちょう、つきぬけちょう、よこちょう、こせちょう、きたこせちょう、かみやだちょう、なかやだちょう

かめおかちく ちゅうぶ こやまち、あらつかちょう、なんごうちょう、にしまち、うちまるちょう、おいわけちょう、きたまち、きょうまち、ごぶくまち、はたごまち、しんまち、やだちょう、しもやだちょう、しおやまち、やなぎまち、ほんまち

かめおかちく せいぶ かわらまち、あまるべちょう、うつねちょう、ときわちょう、きたかわらまち、やすまち

しの ちょう 1 かせばら(にしかわよりにしがわ)、じょうほうじ、ひろた1~3ちょうめ、もり

しの ちょう 2 かせばら(にしかわよりひがしがわ)、おうじ、しの、ゆうひがおか1~3ちょうめ、やまもと、のじょう、みはる1~7ちょうめ、うまほり、うまほりえきまえ1~2ちょうめ

## ごみにかんする といあわせ

かめおかし かんきょうせんしんとしすいしんぶ しげんじゅんかんすいしんか

〒621-8501 きょうとふかめおかしやすまちなのがみ 8

☎ : 55-5305 FAX : 22-3809 E-Mail : kankyo-jigyou@city.kameoka.lg.jp

れいわ5ねん  
4がつはっこう