

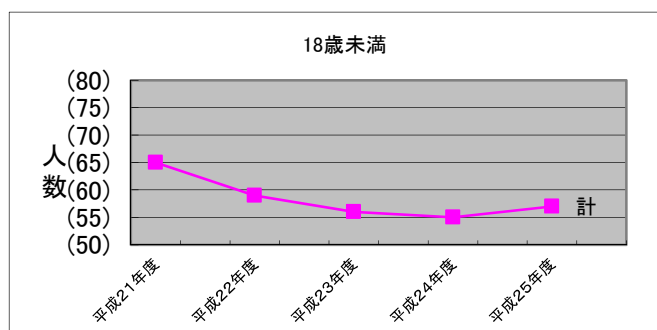
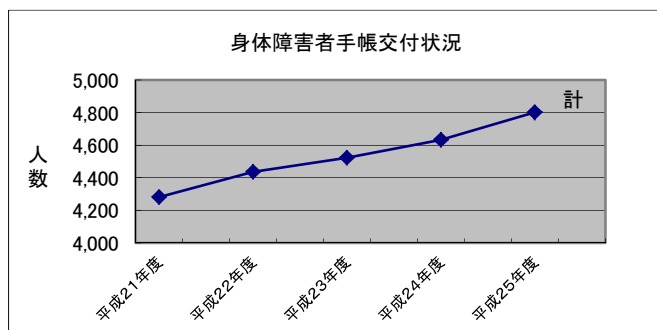
1. 身体障害者手帳交付状況

(ア) 身体障害者手帳交付状況

(各年度3月末日現在)

	平成21年度	平成22年度	平成23年度	平成24年度	平成25年度
視覚障害	(3) 258	(4) 258	(4) 262	(4) 262	(4) 268
聴覚平衡機能	(12) 373	(11) 378	(8) 384	(8) 393	(7) 413
音声言語機能	(2) 46	(1) 45	(1) 46	(0) 49	(0) 48
肢体不自由	(31) 2,204	(24) 2,300	(24) 2,326	(26) 2,402	(29) 2,447
運動機能	(5) 37	(6) 39	(6) 39	(6) 38	(6) 37
内部障害	(12) 1,363	(13) 1,417	(13) 1,466	(11) 1,489	(11) 1,589
計	(65) 4,281	(59) 4,437	(56) 4,523	(55) 4,633	(57) 4,802

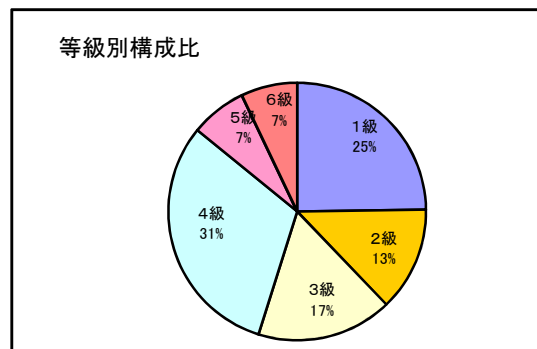
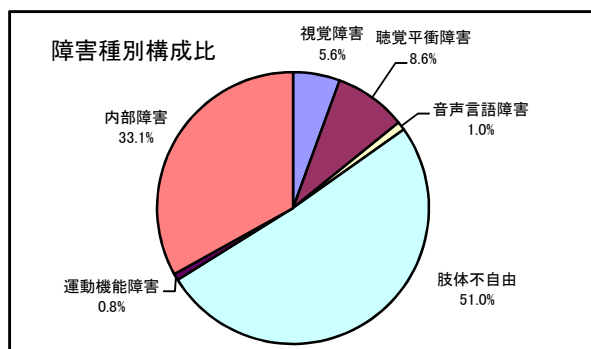
備考：()は18歳未満児再掲



(イ) 身体障害者等級別状況

(平成26年3月末日現在)

		1級	2級	3級	4級	5級	6級	計	障害種別構成比
人員計		1,190	627	817	1,490	338	340	4,802	
等級別構成比		24.8%	13.1%	17.0%	31.0%	7.0%	7.1%	100%	100%
内訳	視覚障害	90	94	21	15	23	25	268	5.6%
	聴覚平衡障害	20	88	51	70	2	182	413	8.6%
	音声言語障害	5	5	22	16	0	0	48	1.0%
	肢体不自由	373	405	471	755	311	132	2,447	51.0%
	運動機能障害	25	5	3	2	1	1	37	0.8%
	内部障害	677	30	249	632	1	0	1,589	33.1%

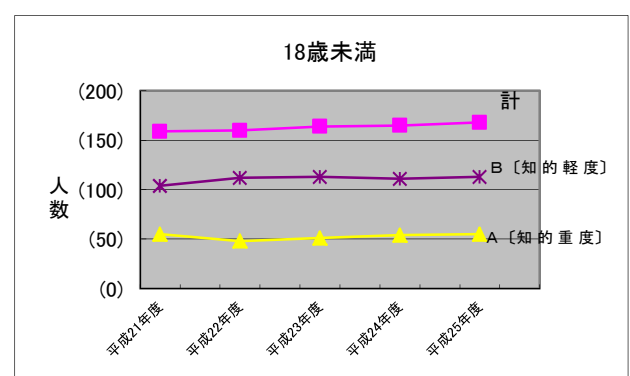
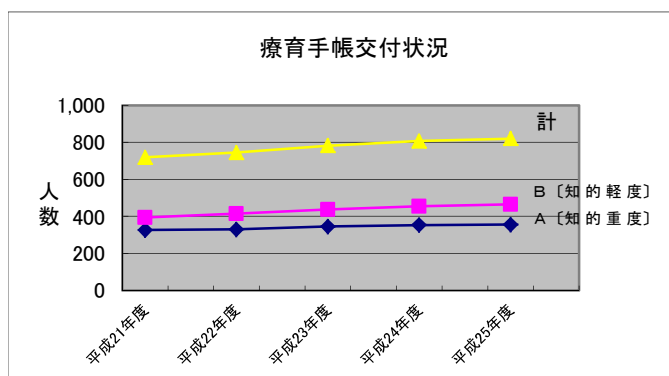


2. 療育手帳交付状況

(各年度3月末日現在)

	平成21年度	平成22年度	平成23年度	平成24年度	平成25年度
A〔知的重度〕	(55) 326	(48) 330	(51) 345	(54) 353	(55) 356
B〔知的軽度〕	(104) 393	(112) 415	(113) 437	(111) 454	(113) 464
計	(159) 719	(160) 745	(164) 782	(165) 807	(168) 820

備考：()内は18歳未満再掲



3. 精神障害者福祉手帳交付状況

(各年度3月末日現在)

	平成21年度	平成22年度	平成23年度	平成24年度	平成25年度
1 級	人 26	人 22	人 23	人 29	人 32
2 級	145	148	158	165	174
3 級	96	106	123	145	156
計	267	276	304	339	362

