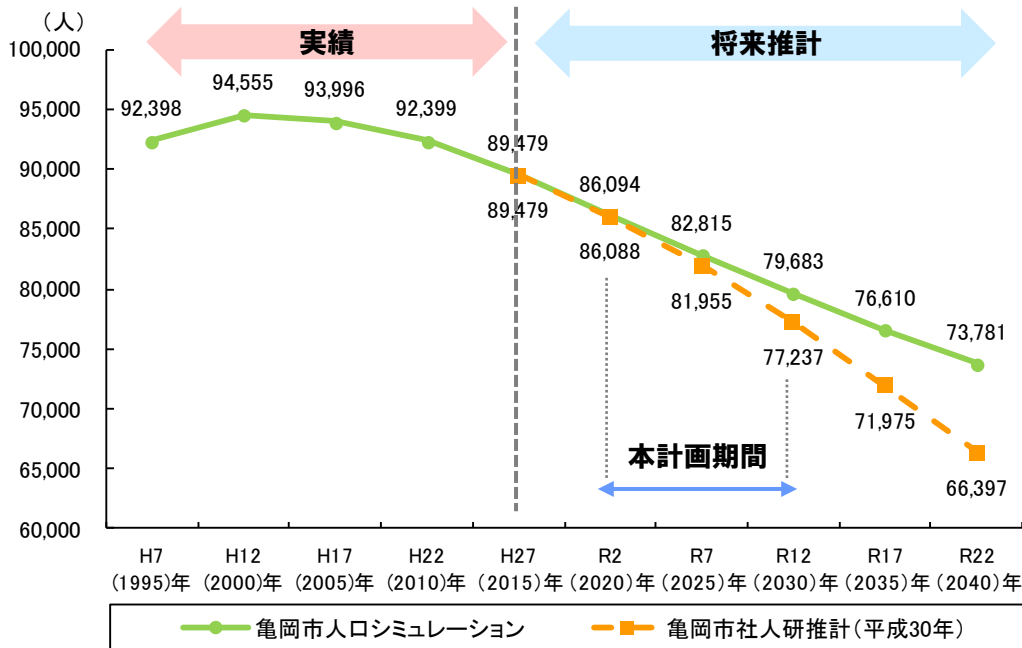
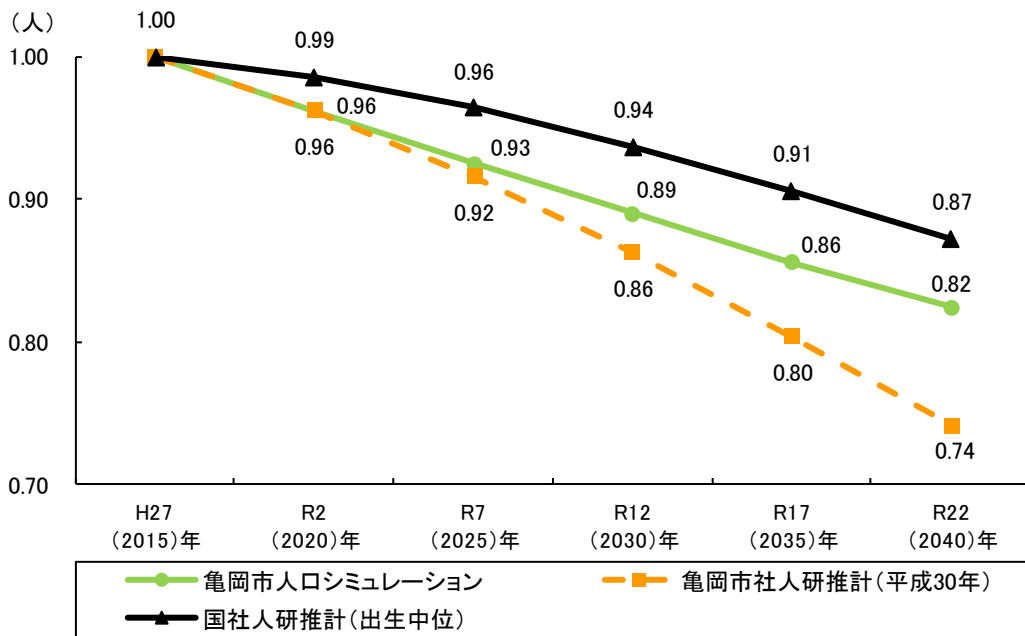


■図表1 人口シミュレーションと社人研推計（平成30年）

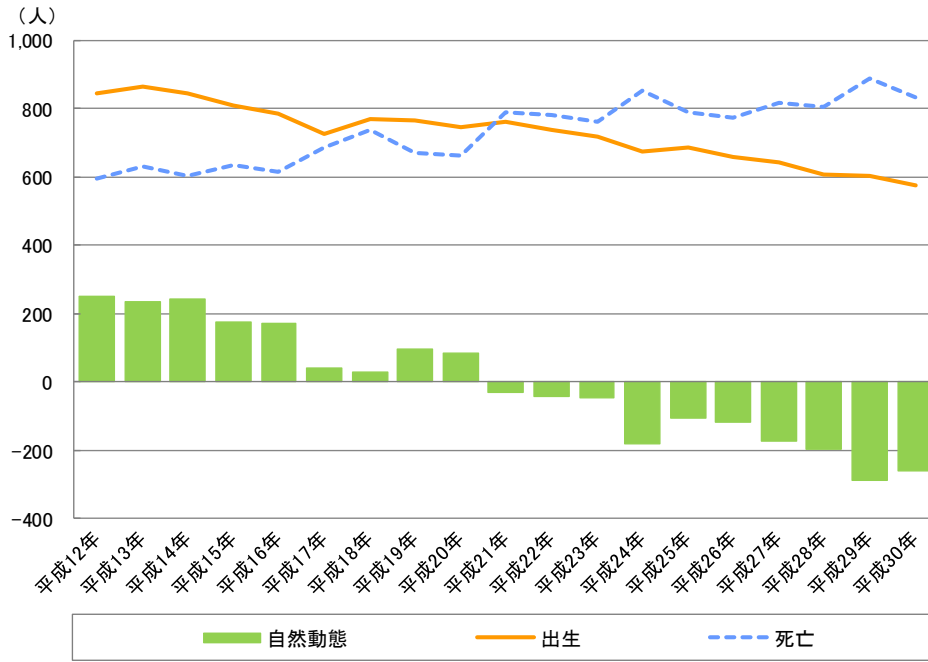


資料：国立社会保障・人口問題研究所「日本の地域別将来推計人口（平成30年推計）」
国提供ワークシート（令和元年6月版）

■図表2 亀岡市と日本の総人口の減少率の比較（平成27年を1.00とした場合の指数）



■図表3-1 自然動態の推移

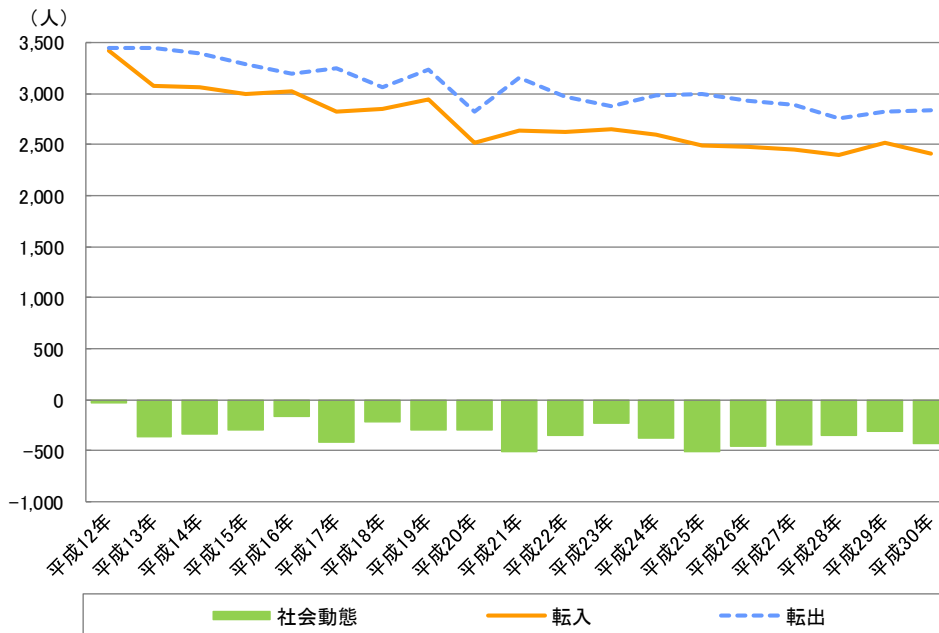


	平成12年	平成13年	平成14年	平成15年	平成16年	平成17年	平成18年	平成19年	平成20年	平成21年
自然動態	253	237	242	175	172	41	31	97	86	▲28
出生	847	867	844	811	787	727	771	767	748	764
死亡	594	630	602	636	615	686	740	670	662	792

	平成22年	平成23年	平成24年	平成25年	平成26年	平成27年	平成28年	平成29年	平成30年
自然動態	▲43	▲46	▲180	▲105	▲116	▲173	▲197	▲287	▲260
出生	740	718	675	686	658	644	607	604	575
死亡	783	764	855	791	774	817	804	891	835

資料：亀岡市統計書

■図表3-2 社会動態の推移

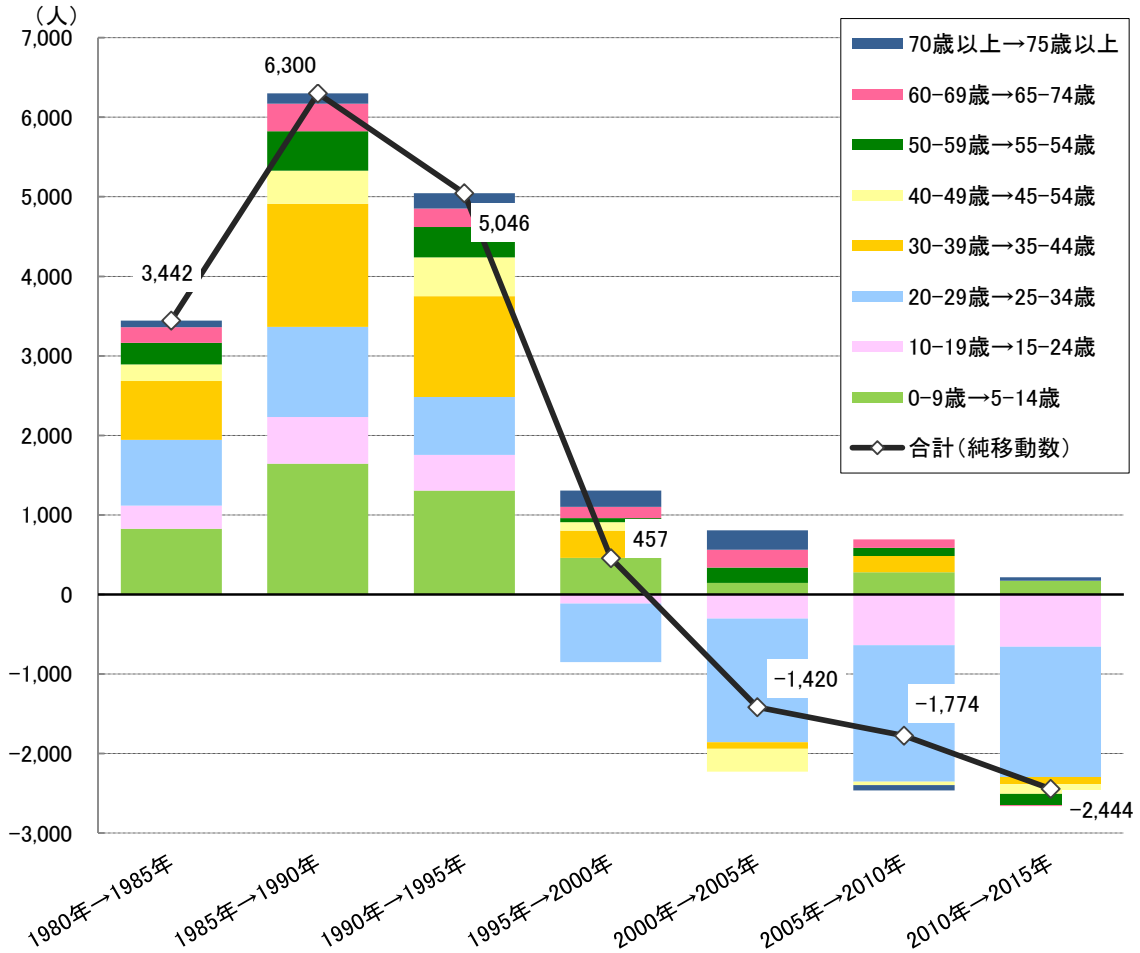


	平成12年	平成13年	平成14年	平成15年	平成16年	平成17年	平成18年	平成19年	平成20年	平成21年
社会動態	▲37	▲369	▲336	▲301	▲165	▲417	▲215	▲293	▲300	▲517
転入	3,415	3,078	3,065	2,993	3,029	2,830	2,851	2,940	2,523	2,636
転出	3,452	3,447	3,401	3,294	3,194	3,247	3,066	3,233	2,823	3,153

	平成22年	平成23年	平成24年	平成25年	平成26年	平成27年	平成28年	平成29年	平成30年
社会動態	▲349	▲230	▲380	▲504	▲452	▲444	▲350	▲314	▲430
転入	2,624	2,651	2,604	2,496	2,474	2,450	2,404	2,514	2,412
転出	2,973	2,881	2,984	3,000	2,926	2,894	2,754	2,828	2,842

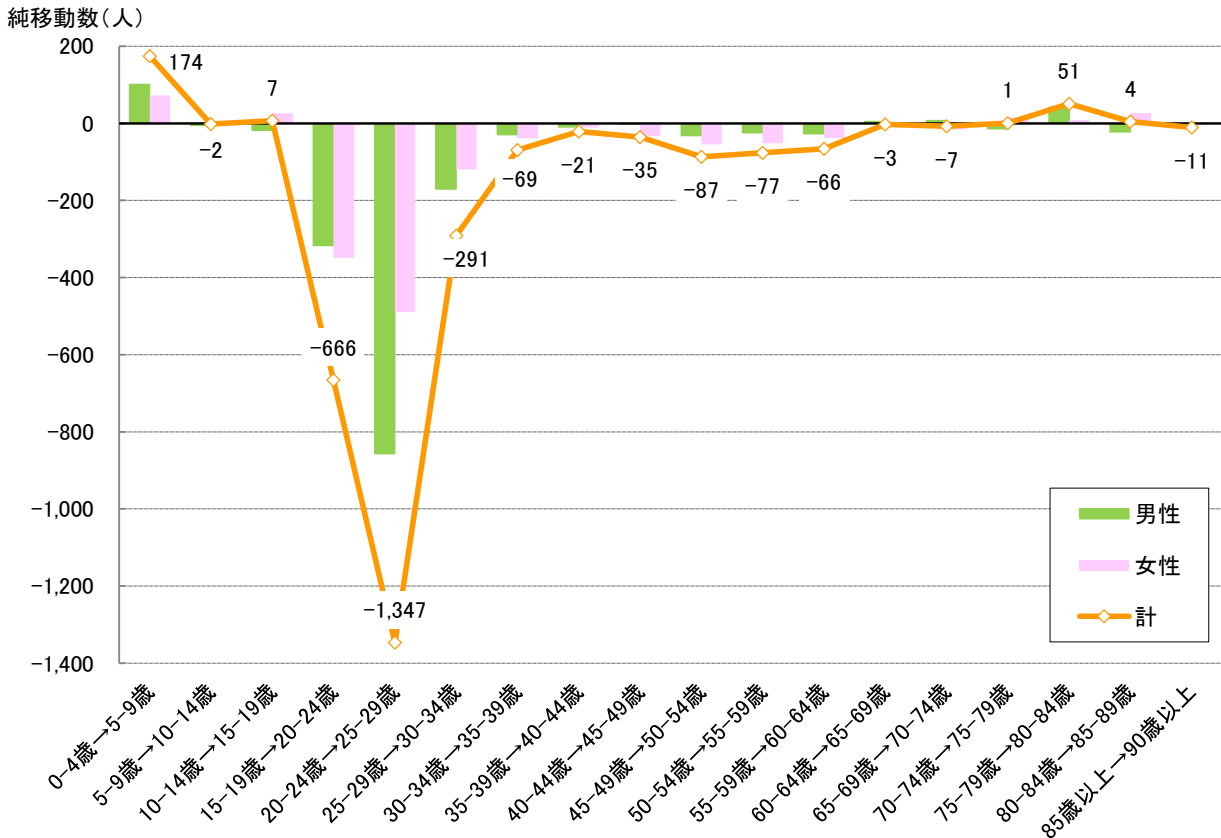
資料：亀岡市統計書

■ 図表 4-1 年齢別純移動の推移



資料：国提供基礎データ（令和元年6月版）

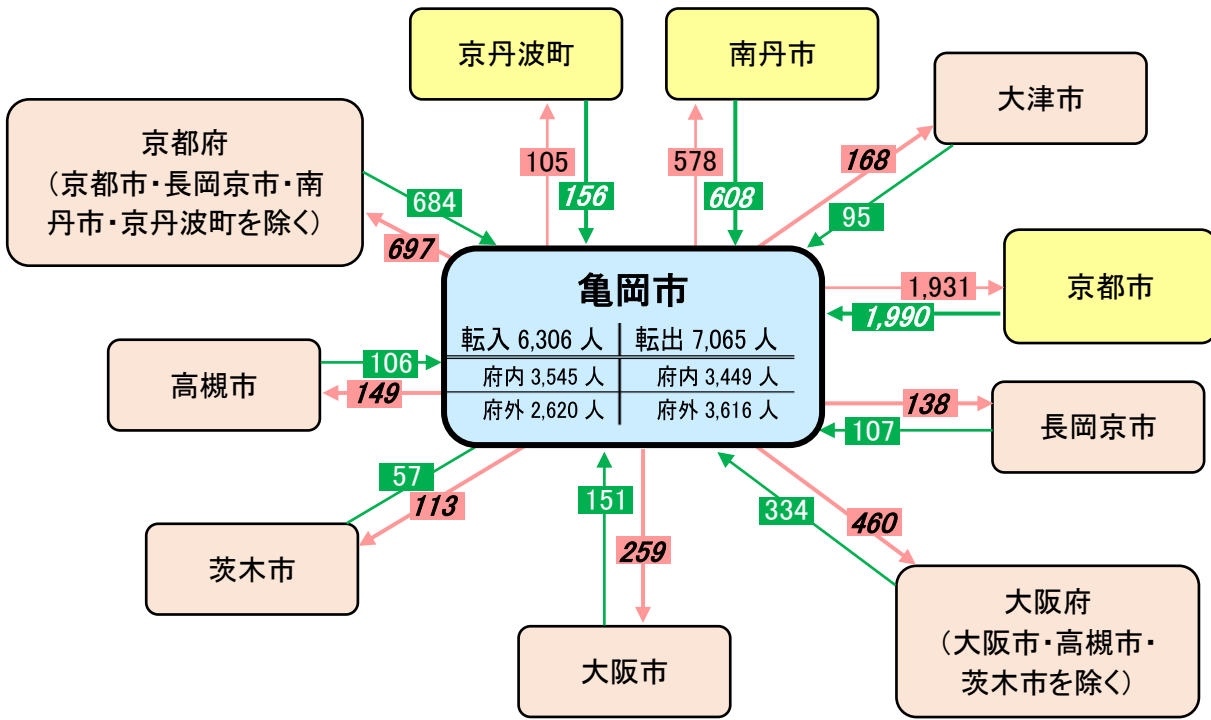
■ 図表 4-2 男女別・年齢別純移動数（2010年→2015年）



資料：国提供基礎データ（令和元年6月版）

※端数処理のため、図表4-1「2010年→2015年」と図表4-2の合計は一致しない。

■図表5 5年前の常住地からみた亀岡市への転入元、亀岡市からの転出先(主な自治体)



資料：国勢調査（平成 27 年）

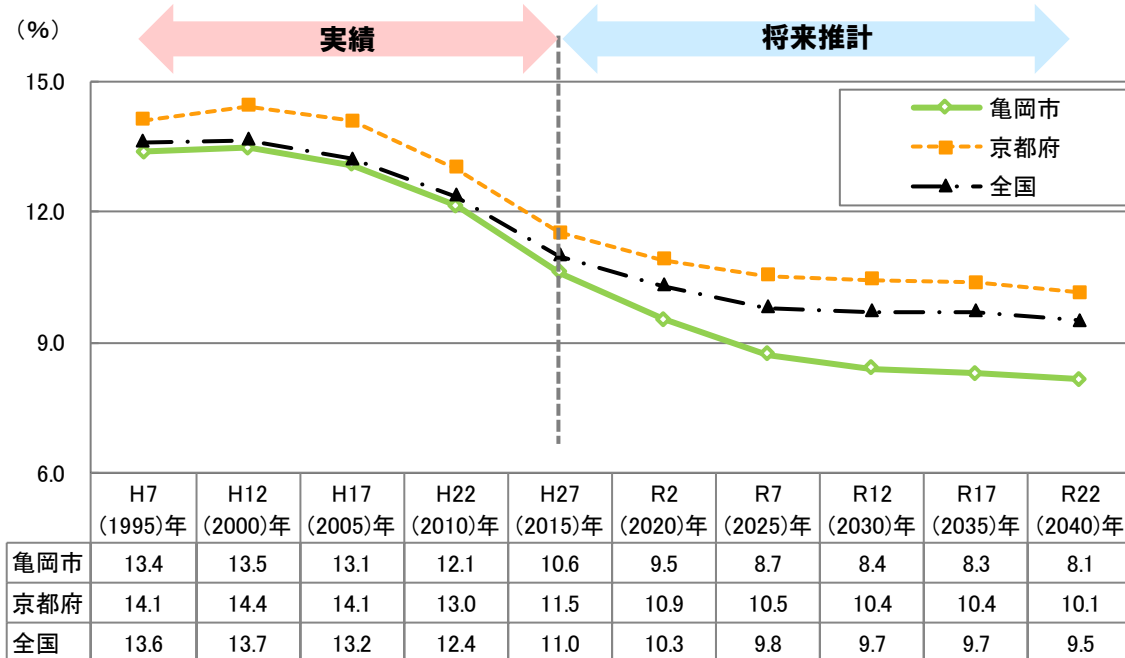
※転入においては「国外から」を含むため、府内外の合計と一致しない。

凡例



※太字・斜体 は、転入・転出で多い方の数
 ※市町名枠色、赤は転出超過、黄は転入超過

■図表6 若年女性人口割合（20～39歳）の推移と将来推計



資料：【実績】国勢調査
 【推計】国立社会保障・人口問題研究所

■図表7 合計特殊出生率の状況

	H20 (2008) ~H24 (2012) 年	H25 (2013) ~H29 (2017) 年
亀岡市	1.32	1.34 前後
京都府	1.27	1.31 前後
全国	1.38	1.40 前後

コンサル推計

※厚労省 R2.3 月頃公表予定

資料：H20 (2008) ~H24 (2012) 年は「人口動態保健所・市区町村別統計」

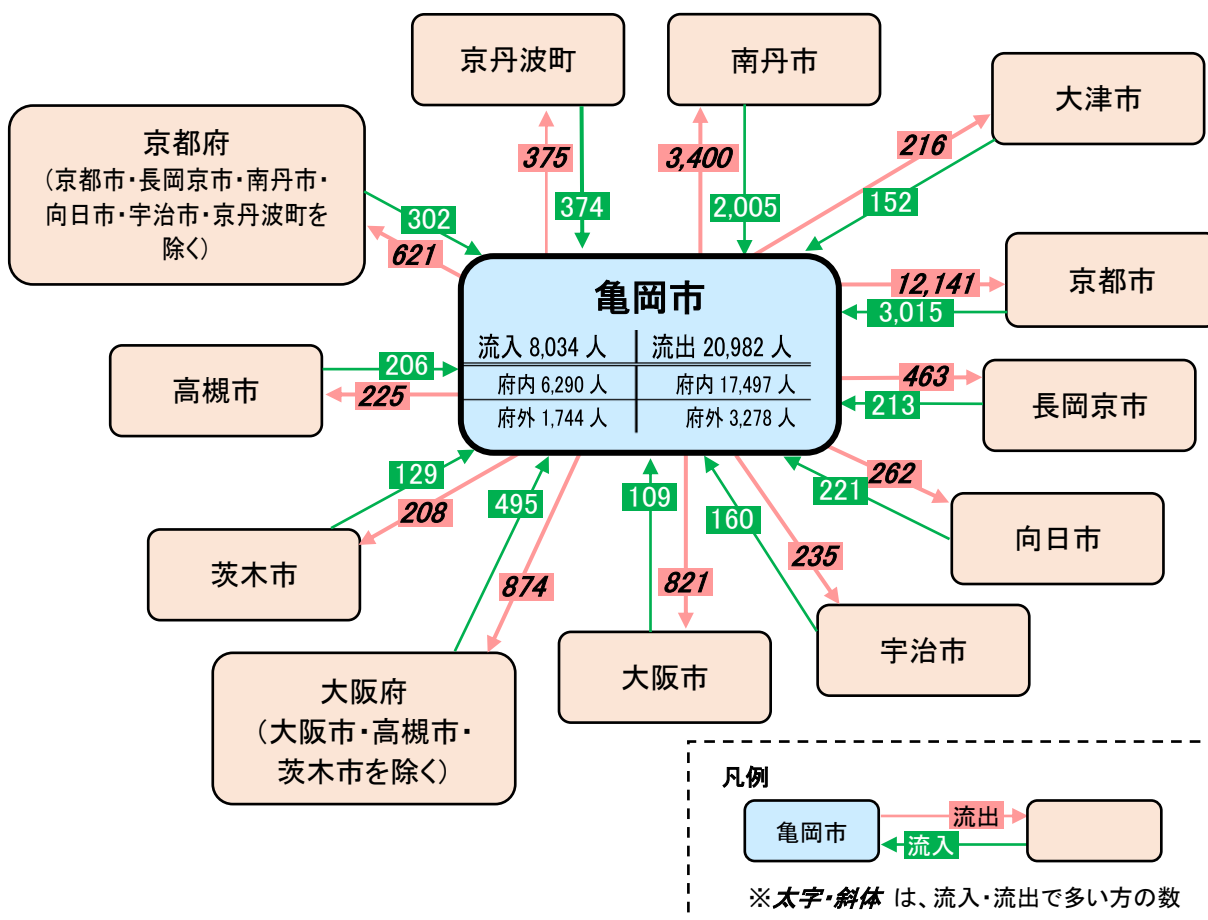
H25 (2013) ~H29 (2017) 年は、国勢調査及び厚生労働省人口動態調査、京都府保健福祉統計より亀岡市算出の数値。

■図表8 有配偶者出生率の推移

平成15年～平成19年			平成20年～平成24年		
	合計特殊出生率	有配偶者出生率		合計特殊出生率	有配偶者出生率
亀岡市	1.26	69.1	亀岡市	1.32	73.4
京都府	1.20	79.0	京都府	1.27	79.2
全国	1.31	76.4	全国	1.38	78.7

資料：人口動態保健所・市町村別統計（出生率）
国勢調査（有配偶者人口）
人口動態統計（嫡出子率）

■図表9 就業者・通学者の流出・流入の状況（平成27年）



資料：国勢調査（平成27年）

※流出においては「不詳・外国」を含むため、府内外の合計と一致しない。